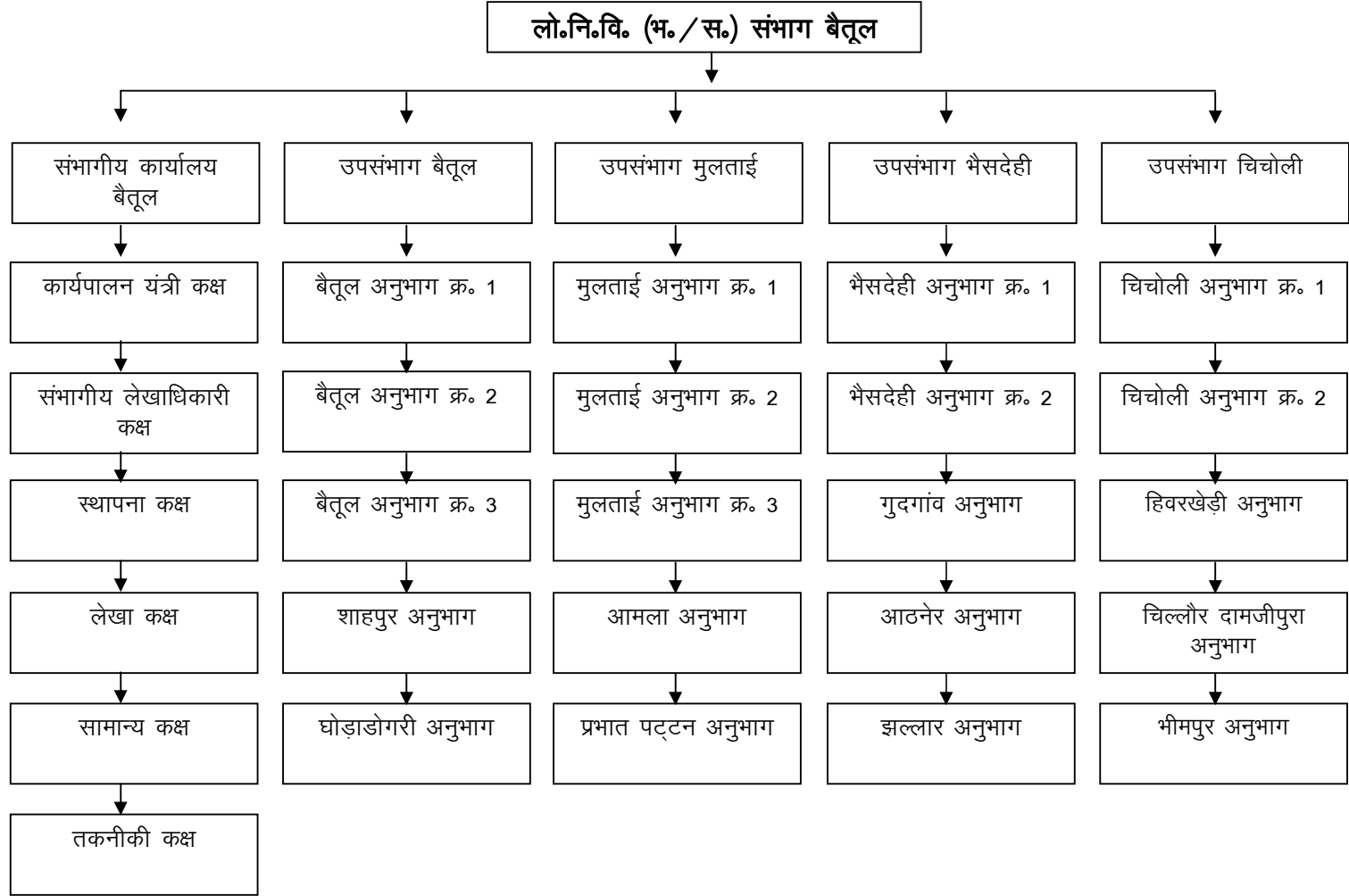


**मध्यप्रदेश शासन लोक निर्माण विभाग संभाग बैतूल (म.प्र.)  
सूचना का अधिकार अधिनियम 2005 से सम्बन्धित जानकारी**

बिन्दू क्र. 1 :- (अ) लोक निर्माण विभाग संभाग बैतूल का संरचनात्मक ढांचा :-



**बिन्दू क्र. 1 :- (ब) कार्यालय के शाखाओं के कार्य/दायित्व :-**

- (1) **स्थापना शाखा :-** स्थापना शाखा से सम्बन्धित कार्य एवं संभाग के अन्तर्गत पदस्थ अधिकारियों/कर्मचारियों के वेतन देयक तैयार किया जाना, उनके स्वत्वों के भुगतान संबंधी कार्यवाही, प्रशासकीय नियंत्रण संबंधी कार्य का संचालन तथा अभिलेखों का संधारण आदि।
- (2) **लेखा शाखा :-** निर्माण/संधारण कार्यों से संबंधित वित्तीय/कार्य विभाग नियमावली में निहित प्रावधानों के तहत बजट आवंटन, व्यय, निविदाएँ आदि का कार्यपालन यंत्री एवं संभागीय लेखा अधिकारी के निर्देश में संचालन एवं नियंत्रण आदि।
- (3) **तकनीकी शाखा :-** विभिन्न योजनाओं की प्रशासकीय तकनीकी विषयों से सम्बन्धित दस्तावेजों का संधारण, निर्माण कार्यों का रूपांकन, गुणवत्ता नियंत्रण, रख-रखाव एवं तकनीकी स्वीकृति सम्बन्धी कार्यों का संधारण आदि।
- (4) **सामान्य शाखा :-** अतिविशिष्ट व्यक्तियों के भ्रमण कार्यक्रम से सम्बन्धित जानकारी कार्यालयीन अभिलेखों/फर्नीचर का रख-रखाव, नवीन पंजीयन, अधिकारियों/कर्मचारियों का वेतन वितरण तथा निर्गमित/प्राप्त पत्रों (अभिलेखों) की पंजियों का रख-रखाव। वरिष्ठ/उच्च कार्यालय द्वारा दूरभाष पर प्रसारित जानकारी/संदेश सम्बन्धित तक पहुंचाया जाना आदि।

**बिन्दू क्र. 2 :- कार्यालय में पदस्थ अधिकारियों तथा कर्मचारियों को प्रदत्त शक्तियाँ एवं कर्तव्य :-**

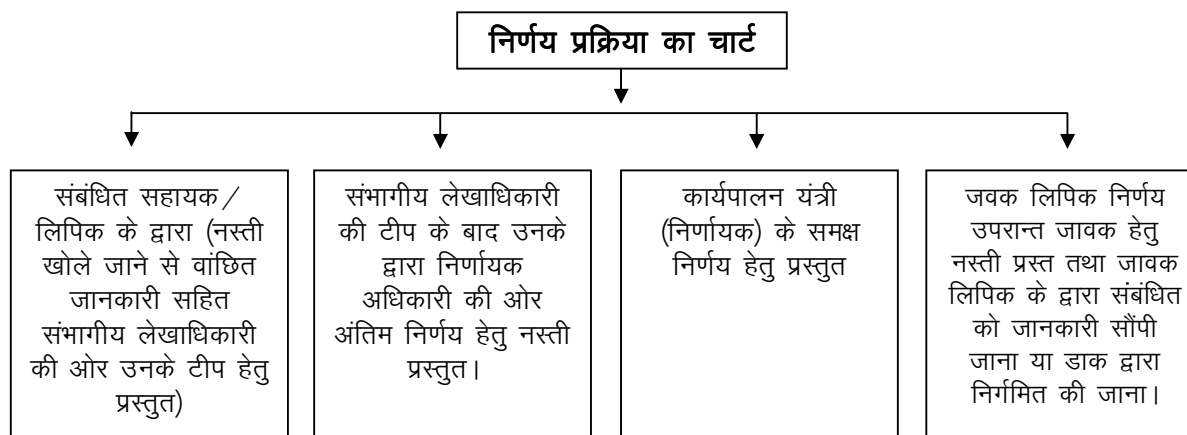
क्र.	अधिकारी का नाम	पदनाम	कर्तव्य	परिलब्धियाँ
1	2	3	4	5
1	श्री संजय मस्के	कार्यपालन यंत्री	(1) कार्यपालन यंत्री संभाग के अन्तर्गत सभी कार्यों के निष्पादन एवं प्रबंध के लिए उत्तरदायी। (2) कार्यपालन यंत्री के कर्तव्य व्यापक है। इनके प्रभार में न्यसित सभी यांत्रिकीय कार्यों की योजना तैयार की जाना, निर्माण एवं रख-रखाव आदि कार्यों के प्राप्त आवंटन को दृष्टिगत रखते हुए व्यय किया जाना आदि सम्मिलित है। (3) इन को प्रत्यायोजित शक्तियों के अनुसार संभाग के अधीन स्थापना का स्थानान्तरण किया जाना तथा संभाग के अन्तर्गत कार्यरत अधीनस्थों के स्थानान्तरण प्रस्ताव सक्षम अधिकारी की ओर अनुशंसा सहित प्रस्तुत किया जाना आदि। (4) इन को प्रत्यायोजित शक्तियों के अनुसार का स्थानान्तरण किया जाना तथा	रु. 47865/-

			<p>संभाग के अन्तर्गत कार्यरत अधीनस्थों के स्थानान्तरण प्रस्ताव सक्षम अधिकारी की ओर अनुशंसा सहित प्रस्तुत किया जाना आदि।</p> <p>(5) म.प्र. कार्य विभाग नियमावली 1983 में यथा प्रावधानित निर्माण/मरम्मत कार्यों का बारम्बार निरीक्षण तथा वर्ष में एक बार उपसंभागीय लेखों का अन्तिम निरीक्षण किया जाना आदि।</p>	
2	श्री आर.आर. खोबरागढ़े	संभागीय लेखा अधिकारी	<p>(1) प्रत्येक संभागीय कार्यालय में लेखाअधिकारी द्वारा संभागीय लेखापाल को, कार्यपालन यंत्री को लेखों एवं वित्तीय संव्यवहार से सम्बन्धित उसकी जिम्मेदारियों के निर्वहन में सहायकता करने के लिए पदस्थ किया जाता है। उसके कार्य तीन प्रकार के हैं :- (1) लेखों का अनुपालन करना, (2) आरंभिक लेखों का अन्तराल परीक्षण (3) लेखों एवं बजट प्राक्कलनों अथवा सामान्यतः वित्तीय नियमों के क्रियान्वयन के सभी मामलों में संभागीय अधिकारी को वित्तीय सहायता एवं सलाहकार।</p> <p>(2) संभागीय लेखा अधिकारी के कर्तव्यों, कार्यों एवं जिम्मेदारियों के संबंध में विस्तृत निर्देश सी. पी. डब्ल्यू. ए. संहिता पद 4.2.2 से 4.4.7.4.5.4.9.3.4, 9.3.5, 10.2.9, 10.7.7, 17.2.9, 22.133.22.1.1 लगातार 22.2.12, 22.4.2, 22.4.8, 22.4.21, 22.4.26, 22.4.31, 22.4.32, 23.1.1 आदि के अनुसार अन्तर्निहित किये गये हैं।</p> <p>(3) वह यह देखने के लिए व्यक्तिगत रूप से जिम्मेदार है कि, संभाग से संबंधित मासिक लेखे, लेखाधिकारी को देय दिनांक पर भेजे गए हैं। इस बाबत विस्तृत निर्देश अध्याय 4 सी.पी. डब्ल्यू. संहिता में दिए गए हैं।</p> <p>(4) संभागीय लेखापाल को उसके अधीन पदस्थ कर्मचारी वृन्द के कार्य पर उचित निरीक्षण एवं पर्यवेक्षण का उपयोग करना चाहिए। समान समय उसे उसके अधीन पदस्थ कर्मचारी वृन्द को दिशा निर्देश देना चाहिए एवं देखना चाहिए कि कार्यपालन यंत्री का कार्य जहां तक वे उसके कर्तव्य एवं जिम्मेदारी से संबंधित है। शांतिपूर्वक एवं प्रभावी तौर पर किया गया है।</p>	रु. 35334 / -
3	श्री एस.के. पाटिल	अनुविभागीय अधिकारी बैतूल	<p>(1) उपखण्ड के प्रभार में होने वाला सहायक अभियंता न केवल उसके प्रभार में न्यसित किए गए कार्यों के उचित निष्पादन के प्रति उत्तरदायी है अपितु इससे सम्बन्धित वित्तीय संव्यवहारों की वैद्यता एवं शुद्धता के प्रति भी उत्तरदायी है। वह</p>	रु. 38682 / -

			<p>उसके कार्यों एवं जिम्मेदारियों को अनुमोदित विनिर्देश, प्रकल्पनाएँ, रेखाचित्रों एवं विभागीय संहिता मैनुअल, तकनीकी परिपत्रों आदि जो समय-समय पर प्रवृत्त हो, के नियमों एवं निर्देशों के अनुसार उसके अधीनस्थों के माध्यम से करेगा।</p> <p>(2) राजस्व विभाग में शासन भू-राजस्व संहिता, 1959 की धारा 19(2) की प्रदत्त शक्तियों को उपयोग में लाते हुए नहर डिप्टी कलेक्टरों एवं सिचाई विभाग के अनुविभागीय अधिकारियों को उनके सम्बन्धित अधिकारिता में भू-राजस्व संहिता के अन्तर्गत बकाया की वसूली की शक्तियों को उपयोग करने के लिए अतिरिक्त तहसीलदार घोषित किया है।</p>	
4	श्री व्ही.के. तिवारी	अनुविभागीय अधिकारी मुलताई	<p>(1) उपखण्ड के प्रभार में होने वाला सहायक अभियंता न केवल उसके प्रभार में न्यसित किए गए कार्यों के उचित निष्पादन के प्रति उत्तरदायी है अपितु इससे सम्बन्धित वित्तीय संव्यवहारों की वैद्यता एवं शुद्धता के प्रति भी उत्तरदायी है। वह उसके कार्यों एवं जिम्मेदारियों को अनुमोदित विनिर्देश, प्रकल्पनाएँ, रेखाचित्रों एवं विभागीय संहिता मैनुअल, तकनीकी परिपत्रों आदि जो समय-समय पर प्रवृत्त हो, के नियमों एवं निर्देशों के अनुसार उसके अधीनस्थों के माध्यम से करेगा।</p> <p>(2) राजस्व विभाग में शासन भू-राजस्व संहिता, 1959 की धारा 19(2) की प्रदत्त शक्तियों को उपयोग में लाते हुए नहर डिप्टी कलेक्टरों एवं सिचाई विभाग के अनुविभागीय अधिकारियों को उनके सम्बन्धित अधिकारिता में भू-राजस्व संहिता के अन्तर्गत बकाया की वसूली की शक्तियों को उपयोग करने के लिए अतिरिक्त तहसीलदार घोषित किया है।</p>	रू. 33263 / -
5	श्री हरिसिंह	अनुविभागीय अधिकारी भैसदेही	<p>(1) उपखण्ड के प्रभार में होने वाला सहायक अभियंता न केवल उसके प्रभार में न्यसित किए गए कार्यों के उचित निष्पादन के प्रति उत्तरदायी है अपितु इससे सम्बन्धित वित्तीय संव्यवहारों की वैद्यता एवं शुद्धता के प्रति भी उत्तरदायी है। वह उसके कार्यों एवं जिम्मेदारियों को अनुमोदित विनिर्देश, प्रकल्पनाएँ, रेखाचित्रों एवं विभागीय संहिता मैनुअल, तकनीकी परिपत्रों आदि जो समय-समय पर प्रवृत्त हो, के नियमों एवं निर्देशों के अनुसार उसके अधीनस्थों के माध्यम से करेगा।</p> <p>(2) राजस्व विभाग में शासन भू-राजस्व संहिता, 1959 की धारा 19(2) की प्रदत्त शक्तियों को उपयोग में लाते हुए नहर डिप्टी कलेक्टरों एवं सिचाई विभाग के</p>	रू. 33278 / -

			अनुविभागीय अधिकारियों को उनके सम्बन्धित अधिकारिता में भू-राजस्व संहिता के अन्तर्गत बकाया की वसूली की शक्तियों को उपयोग करने के लिए अतिरिक्त तहसीलदार घोषित किया है।	
6	श्री आर.एस. सार्वे	अनुविभागीय अधिकारी चिचोली	(1) उपखण्ड के प्रभार में होने वाला सहायक अभियंता न केवल उसके प्रभार में न्यसित किए गए कार्यों के उचित निष्पादन के प्रति उत्तरदायी है अपितु इससे सम्बन्धित वित्तीय संव्यवहारों की वैद्यता एवं शुद्धता के प्रति भी उत्तरदायी है। वह उसके कार्यों एवं जिम्मेदारियों को अनुमोदित विनिर्देश, प्रकल्पनाएँ, रेखाचित्रों एवं विभागीय संहिता मैनुअल, तकनीकी परिपत्रों आदि जो समय-समय पर प्रवृत्त हो, के नियमों एवं निर्देशों के अनुसार उसके अधीनस्थों के माध्यम से करेगा। (2) राजस्व विभाग में शासन भू-राजस्व संहिता, 1959 की धारा 19(2) की प्रदत्त शक्तियों को उपयोग में लाते हुए नहर डिप्टी कलेक्टरों एवं सिंचाई विभाग के अनुविभागीय अधिकारियों को उनके सम्बन्धित अधिकारिता में भू-राजस्व संहिता के अन्तर्गत बकाया की वसूली की शक्तियों को उपयोग करने के लिए अतिरिक्त तहसीलदार घोषित किया है।	रू. 35308/-

बिन्दू क्र. 3 :- कार्यालय में अपनाई जाने वाली निर्णय प्रक्रिया :-



**बिन्दू क्र. 4 :- कार्यालय के द्वारा समय सीमा में कार्य निपटाने बाबत मापदण्ड :-**

म.प्र. कार्य विभाग नियमावली 1983 तथा शासन द्वारा समय-समय पर प्रसारित परिपत्रों में निहित प्रावधानानुसार निर्माण/रखरखाव (मरम्मत) आदि कार्यों की निविदाएँ आमंत्रण प्रक्रिया से अनुबंध निष्पादित किये जाने तक की कार्यवाही तथा नवीन पंजीयन हेतु आवेदन पत्र प्राप्त होने से नियत समयवाधि में पंजीयन की कार्यवाही सम्पन्न किया जाना आदि।

**बिन्दू क्र. 5 :- कार्यालय में उपयोग होने वाले तथा उपलब्ध अधिनियम, नियम रेग्युलेशन तथा मेन्युअल की सूची :-**

- (1) म.प्र. कार्य विभाग नियमावली 1983 भाग 1 एवं 2।
- (2) वित्तीय संहिता 1995।
- (3) केन्द्रीय लोक निर्माण कार्य लेखा।
- (4) कोषालय संहिता।
- (5) भवन, सड़क एवं पुल निर्माण/मरम्मत कार्यों की प्रचलित दर सूची क्रमशः 15/04/09, 15/06/09 तथा केन्द्रीय प्रवर्तित योजना 22/06/09
- (6) सेवा के मूलभूत नियमावली।
- (7) सेवा आचरण नियमावली।
- (8) अवकाश, भविष्य निधि, यात्रा भत्ता, अवकाश यात्रा भत्ता, चिकित्सा प्रतिपूर्ति तथा पेंशन नियम आदि।

**बिन्दू क्र. 6 :- कार्यालय में संधारित किये जाने वाले विभिन्न अभिलेखों की सूची वर्गीकरण सहित :-**

**(अ) स्थापना शाखा द्वारा संधारित किये जा रहे अभिलेखों का विवरण :-**

क्र.	दस्तावेजों का नाम	दस्तावेज का प्रकार	दस्तावेज की प्रकृति एवं विवरण	अभिलेखों की अवधि
1	2	3	4	5
1	सेवा के मूलभूत नियम	पुस्तक	सेवा शर्तें, पेंशन, अवकाश, यात्रा भत्ता आदि से संबंधित	—

			नियमावली ।	
2	सेवा आचरण नियम	पुस्तक	कर्मचारियों के आचरण संबंधित नियम एवं निर्देश ।	—
3	अवकाश यात्रा नियम	पुस्तक	नियम एवं निर्देश ।	—
4	भविष्य निधि नियम	पुस्तक	नियम एवं निर्देश ।	—
5	सामान्य भविष्य निधि नियम	पंजी	अधिकारी/कर्मचारी द्वारा लिये गये अग्रिम एवं वसूली का वितरण ।	—
6	अग्रिम वसूली	पंजी	कर्मचारियों को त्यौहार, अनाज, वाहन, गृह निर्माण एवं विभिन्न अग्रिम तथा वसूली का वितरण ।	—
7	यात्रा भत्ता	पंजी	अधिकारी/कर्मचारियों द्वारा प्रस्तुत यात्रा भत्ता देयकों का विवरण ।	—
8	आकस्मिक अवकाश	पंजी	आकस्मिक अवकाश का वितरण ।	—
9	वेतन	पंजी	अधिकारी/कर्मचारी के वेतन भत्तो की प्रविष्टि ।	—
10	विभागीय भविष्य निधि	पंजी	मासिक कटौती का विवरण ।	—
11	चिकित्सा	पंजी	अधिकारी/कर्मचारियों के चिकित्सा प्रतिपूर्ति देयकों का विवरण ।	—
12	पेंशन	पंजी	पेंशन प्रकरणों का विवरण ।	—
13	कार्यकाल (इनकम्बेसी)	पंजी	अधिकारी/कर्मचारियों की इनकम्बेसी का विवरण	—
14	आय-व्यय पत्रक	पंजी	मासिक आय-व्यय के आकड़ों की प्रविष्टियाँ ।	—
15	वेतन वृद्धि	पंजी	वार्षिक वेतन वृद्धि की पंजी	—
16	बी.टी.बी.	पंजी	कोषालय को प्रस्तुत किये जाने वाले देयकों की प्रविष्टि ।	—
17	गृह भाड़ा	पंजी	कोषालय को प्रस्तुत किये जाने वाले देयकों की प्रविष्टि ।	—
18	विविध	पंजी	कर्मचारियों के नामें विविध अग्रिम वसूली का विवरण ।	—

(ब) लेखा शाखा द्वारा संधारित किये जा रहे अभिलेखों का विवरण :-

क्र०	दस्तावेजों का नाम	दस्तावेज का प्रकार	दस्तावेज की प्रकृति एवं विवरण	अभिलेखों की अवधि
1	2	3	4	5

1	म.प्र. कार्य विभाग नियमावली 1983	पुस्तक	निर्माण/मरम्मत आदि कार्य की निविदाएँ, अनुबंध निष्पादित किया जाना, कार्य सम्पन्न कराये जाने बाबत् नियम एवं निर्देश।	—
2	वित्तीय संहिता 1995	पुस्तक	प्रदत्त अधिकारों के तहत वित्तीय सीमा के अन्तर्गत कार्य कराये जाने बाबत् नियम।	—
3	केन्द्रीय लोक निर्माण कार्य लेखा	पुस्तक	रोकड़ बही देयक, कार्यों के देयक, कान्ट्रैक्टर लेजर, स्थानान्तरण प्रविष्टि आदेश मासिक लेखा तैयार किया जाना बाबत् नियम एवं निर्देश।	—
4	रोकड़ बही देयक	पंजी	मासिक आय-व्यय का ब्यौरा।	—
5	धनादेश	पुस्तक	परित देयकों के भुगतान बाबत्। प्राधिकार पत्र।	—
6	मनी रसीद बुक	पुस्तक	विभिन्न विभागों से प्राप्त राशि के एवज में उनको दी जाने वाली रसीद बुक।	—
7	डुप्लीकेट की	पंजी	तिजोरी की चाबी (द्वितीय) का प्रतिवर्ष वर्ष में एक बार सत्यापन बाबत् पंजी।	—
8	अनुबंध	पंजी	स्वीकृत निविदाओं के निष्पादित अनुबंधों का विवरण।	—
9	निविदा	पंजी	निविदा फार्म (जारी)	—
10	निविदा	पंजी	आंमत्रित निविदाओं की दरों का विवरण।	—
11	फार्म 80	पंजी	आय-व्यय का संकलित विवरण।	—
12	आय-व्यय पत्रक	पंजी	संभाग में चल रहे निर्माण/मरम्मत कार्यों के मासिक आय एवं व्यय कुल व्यय आदि की जानकारी।	—
13	विविध	पंजी	ठेकेदारों की ओर वसूली योग्य धनराशि एवं उसकी वसूली का विवरण।	—
14	निक्षेप कार्य	पंजी	विभिन्न विभागों के द्वारा प्रदत्त कार्य उनके द्वारा स्वीकृत राशि की सीमा के अन्तर्गत संपन्न कराये जाने बाबत् पंजी।	—

(स) तांत्रिक शाखा द्वारा संधारित किये जा रहे अभिलेखों का विवरण :-

क्र०	दस्तावेजों का नाम	दस्तावेज का प्रकार	दस्तावेज की प्रकृति एवं विवरण	अभिलेखों की अवधि
1	2	3	4	5
1	म.प्र. कार्य विभाग नियमावली 1983	पुस्तक	निर्माण/मरम्मत आदि कार्य की निविदाएँ अनुबंध निष्पादित किया जाना, कार्य सम्पन्न कराये जाने वाबत् नियम एवं निर्देश।	—
2	तकनीकी स्वीकृति	पंजी	निर्माण कार्यो हेतु प्राप्त/जारी तकनीकी स्वीकृति का विवरण। (मूल कार्य)	—
3	तकनीकी स्वीकृति	पंजी	निर्माण कार्यो हेतु प्राप्त/जारी तकनीकी स्वीकृति का विवरण। (विशेष मरम्मत कार्य)	—
4	पुल एवं पुलिया	पंजी	मार्ग में पड़ने वाले पुल/पुलियों का विवरण।	—
5	प्रशासकीय स्वीकृति	पंजी	प्रशासकीय स्वीकृति से सम्बन्धित जानकारी।	—
6	सांख्यिकी जानकारी	पंजी	शासन द्वारा निर्धारित जनसंख्या वाले गांव को जोड़ने वाली सड़को की जानकारी।	—
7	भवन पंजी	पंजी	लोक निर्माण विभाग संभाग के द्वारा विभिन्न विभागों के निर्मित भवनों की जानकारी।	—

(द) सामान्य शाखा द्वारा संधारित किये जा रहे अभिलेखों का विवरण :-

क्र०	दस्तावेजों का नाम	दस्तावेज का प्रकार	दस्तावेज की प्रकृति एवं विवरण	अभिलेखों की अवधि
1	2	3	4	5
1	म.प्र. कार्य विभाग नियमावली 1983	पुस्तक	नवीन पंजीयन बाबत् शर्ते व निर्देश।	—
2	स्थापना रोकड़ बही देयक	पंजी	अधिकारी/कर्मचारियों के मासिक वेतन में कटौती एवं निवल राशि का विवरण पत्रक।	—
3	पंजीयन पंजी	पंजी	विभिन्न श्रेणी में पंजीकृत ठेकेदारों की सूची।	—
4	फर्नीचर	पंजी	कार्यालय में उपलब्ध फर्नीचरों इत्यादि का विवरण।	—

बिन्दू क्र. 7 :- ऐसी परामर्शदात्री समितियों की संरचना जिसके सदस्य जनप्रतिनिध से सम्बन्धित जानकारी :-

..... निरंक .....

बिन्दू क्र. 8 :- कार्यालय के अन्तर्गत आने वाली बोर्ड, परिषद एवं समितियों के सदस्यों के नाम एवं अर्हता, गठन सम्बन्धी आदेश, चार्टर/अनुबंध से सम्बन्धित जानकारी :-

..... निरंक .....

बिन्दू क्र. 9 व 10 :- कार्यालय में कार्यरत समस्त अधिकारियों एवं कर्मचारियों के नाम, पदनाम, वेतन तथा प्राप्त होने वाली सुविधाओं से सम्बन्धित जानकारी :-

स. क्र.	अधिकारी/कर्मचारी का नाम	मूल वेतन	ग्रेड पे	महंगाई भत्ता	अन्य भत्ते	म.भाड़ा/आदि.भ.	योग	सा.भ.नि.	वि.भ.नि.	कर्म.बी. यो.	परि.क. यो.	मकान किराया	वृत्तिकर	आयकर	अन्य कटौती	कुल कटौती	देय राशि
1	2	3	4	5	6	7	8	9	10	11	12	13	14	15	16	17	18
	<b>कार्यपालन यंत्री</b>																
1	श्री संजय मस्के	26410	6600	14855	-	-	<b>47865</b>	2000	-	600	-	850	208	2000	-	5658	<b>42207</b>
	<b>सहायक यंत्री</b>																
1	श्री एस.के. पाटिल	21277	5400	12005	-	-	<b>38682</b>	3000	-	400	-	425	208	-	-	4033	<b>34649</b>
2	श्री व्ही.के. तिवारी	17540	5400	10323	-	-	<b>33263</b>	4000	-	400	-	-	208	1000	-	5608	<b>27655</b>
3	श्री हरीसिंह	17550	5400	10328	-	-	<b>33278</b>	2000	-	400	-	-	208	1000	-	3608	<b>29670</b>
4	श्री आर.एस. सार्वे	18950	5400	10958	-	-	<b>35308</b>	2800	-	400	-	425	208	1000	-	4833	<b>30475</b>
	<b>संभा.लेखा. अधि.</b>																
1	श्री आर.आर. खोबरागढ़े	17800	4800	11934	800	-	<b>35334</b>	3000	-	60	-	300	208	1000	-	4568	<b>30766</b>
	<b>उपयंत्री</b>																
1	श्री पी.के. पाटनकर	17060	4200	9567	-	-	<b>30827</b>	5000	-	200	-	300	208	1000	-	6708	<b>24119</b>
2	श्री यू.एस. मिश्रा	10065	3200	5969	-	-	<b>19234</b>	-	-	200	-	150	208	-	1923	2331	<b>16753</b>
3	श्री ए.के. महालहा	19890	5400	10481	-	-	<b>33771</b>	5000	-	200	-	425	208	-	-	5833	<b>27938</b>

4	श्री आर.के. राय	14240	3200	6104	-	163	<b>23707</b>	1000	-	200	-	-	208	-	-	1408	<b>22299</b>
5	श्री व्हाय.ए. खान	15520	3200	8424	-	-	<b>27144</b>	1200	-	200	-	-	208	-	-	1608	<b>25536</b>
6	श्री आर.ए. सोनी	16180	3200	6783	-	51	<b>26214</b>	1030	-	200	-	-	208	-	-	1438	<b>24776</b>
7	श्री आर.एन. शर्मा	10065	3200	5969	-	-	<b>19234</b>	-	-	200	-	-	208	-	1923	2331	<b>16903</b>
8	श्री आर.पी. शर्मा	10065	3200	5969	-	-	<b>19234</b>	-	-	200	-	150	208	-	1923	2481	<b>16753</b>
	<b>सहा. मानचित्रकार</b>																<b>42207</b>
1	श्री जी.आर. झरबडे	10320	2400	5724	-	-	<b>18444</b>	2500	-	200	-	150	208	-	-	3058	<b>15386</b>
2	श्री एम.आर. बारस्कर	12800	2800	9020	-	153	<b>22773</b>	745	-	200	-	-	-	-	-	945	<b>21828</b>
3	श्री आर.बी. कालमेघ	11900	2800	6615	-	-	<b>21315</b>	715	-	200	-	-	208	-	-	1123	<b>20192</b>
4	श्री संजय हुद्दार	10320	2400	5724	-	124	<b>18628</b>	3000	-	200	-	-	208	-	-	3408	<b>15220</b>
5	श्रीमति माधुरी पुजारे	9010	2400	5135	-	168	<b>10713</b>	2000	-	200	-	260	208	-	-	2668	<b>14045</b>
	<b>अनुरेखक</b>																
1	श्रीमति ललिता मानकर	9420	2400	5319	-	167	<b>17306</b>	1500	-	200	-	-	208	-	660	2568	<b>14738</b>
2	श्री सुरेन्द्र हेडाऊ	8810	2400	5045	-	80	<b>16335</b>	2850	-	200	-	-	150	-	-	3200	<b>13135</b>
	<b>सहा.ग्रे. 2</b>																
1	श्री बी.एल. खेरले	12760	2800	6980	-	228	<b>22768</b>	1000	-	-	30	-	208	-	-	1238	<b>21530</b>
2	श्री एन.सी. शर्मा	12730	2800	6980	-	-	<b>22510</b>	1200	-	-	30	150	208	-	-	1588	<b>20922</b>
3	श्री बी.पी. सरिया	11680	2800	6507	-	208	<b>21195</b>	1500	-	200	-	-	208	-	-	1908	<b>19287</b>
4	श्री ओ.एस. यदुबंशी	9410	2400	5306	80	176	<b>17372</b>	1835	-	200	-	-	208	-	800	3043	<b>14329</b>
	<b>सहा.ग्रे. 3</b>																
1	श्री पी.के. यादव	9800	2400	5481	-	-	<b>17681</b>	1500	-	200	-	150	208	-	-	2058	<b>15623</b>
2	श्री के.पी. यादव	9600	2400	5391	-	169	<b>17560</b>	1500	-	200	-	-	208	-	-	1908	<b>15652</b>
3	श्री डी.सी. यादव	8710	2400	4991	-	-	<b>16101</b>	2000	-	200	-	300	208	-	800	3508	<b>12593</b>
4	श्री अविनाश तिपट	9800	2400	5481	-	176	<b>17857</b>	1500	-	200	-	-	208	-	-	1908	<b>15949</b>
5	श्री ए.के. देशपाण्डे	9160	2400	5202	-	176	<b>16938</b>	3000	-	200	-	-	208	-	660	4068	<b>12870</b>
6	श्री बाकासिंह सलामे	7890	1900	4406	-	-	<b>14196</b>	1325	-	200	-	50	125	-	800	2500	<b>11696</b>
7	श्रीमति उमादेवी पांडे	8520	2400	4914	-	155	<b>15989</b>	3000	-	200	-	-	208	-	400	3808	<b>12181</b>
8	श्रीमति मीना वासनिक	10310	2400	5711	-	-	<b>18421</b>	2000	-	200	-	-	208	-	-	2208	<b>16213</b>

9	श्री सुनील वर्मा	8050	2400	4703	-	125	15278	1000	-	200	-	-	125	-	-	1325	13953
10	श्री ए.के. लोनकर	10290	2400	5711	26	-	18427	1100	-	200	-	-	208	-	-	1508	16919
11	श्री आर.एस. साठे	8960	2800	5292	80	-	17132	495	-	200	-	150	208	-	-	1053	16079
	<b>भृत्य</b>																
1	श्री सुरेश कुमार साहु	8210	1800	4505	50	151	14716	1500	-	100	-	-	125	-	400	2125	12591
2	श्री रेवजी धुर्वे	7440	1400	3978	50	-	12868	1000	-	100	-	50	125	-	-	1675	11193
3	श्री मगदू उईके	7440	1400	3978	50	139	13007	452	-	100	-	-	125	-	-	677	12330
4	श्री झनकलाल नागले	7180	1400	3003	50	136	11769	1112	-	100	-	-	125	-	800	2137	9632
5	श्री देवीलाल मर्सकोले	7230	1300	3839	50	128	12547	1050	-	100	-	-	125	-	-	1275	11272
6	श्री बलीराम अहाके	7170	1400	3857	50	80	12557	400	-	100	-	-	125	-	400	1025	11532
7	श्रीमति सरजू बाई	6740	1300	3618	50	-	11708	2500	-	100	-	50	125	-	800	3573	8133

बिन्दू क्र. 11 :- कार्यालय के लिए वर्षवार, मदवार, बजट आवंटन तथा उसके उपयोग सम्बन्धी जानकारी :-

क्रं.	शीर्ष	वर्ष 2011-12 में प्राप्त आवंटन	माह 06/2011 तक का व्यय	माह 07/2011 का व्यय	माह 07/2011 तक का कुल व्यय
1	2	3	4	5	6
1	24/5054 आयोजना 4727 हवाई पट्टी	-	-	-	-
2	24/5054 आयोजना 4727 भू-अर्जन	-	-	-	-
3	24/5054 आयोजना 0948 केन्द्रीय सड़क निधि	-	-	-	-
4	24/5054 आयोजना 6331 ई एण्ड आई (आई एस सी)	350.00	350.00	0.00	350.00
5	24/5054 आयोजना 4336 राजमार्ग	-	-	-	-
6	24/5054 आयोजना 6991 सीहोर बायपास	-	-	-	-
7	24/5054 आयोजना 6651 रेलवे ओव्हर ब्रिज	-	-	-	-
8	24/5054 आयोजना 1222 ग्रामीण मार्ग	126.00	95.99	0.00	95.99
9	24/5054 आयोजना 1513 मुख्य जिला मार्ग	-	-	-	-

10	24/5054	आयोजना 2457 न्यूनतम आवश्यकता कार्यक्रम	-	-	-	-
11	24/5054	आयोजना 7088 सर्वेक्षण	-	-	-	-
12	24/5054	आयोजना 7874 अंश पूजा (ए.डी.बी.)	-	-	-	-
13	24/5054	आयोजना 6841 ए.डी.बी. कार्य	-	-	-	-
14	24/5054	आयोजना 8808 सूचना प्राद्योगिकी	-	-	-	-
15	24/5054	आयोजना 3115 भू-अर्जन	-	-	-	-
16	24/5054	आयोजना 6590 नाबार्ड	175.00	135.00	10.00	145.00
<b>योग 24/5054 (आयोजना) (A) :-</b>			<b>641.00</b>	<b>580.95</b>	<b>651.00</b>	<b>580.99</b>
17	42/5054	आयोजना 2457 न्यूनतम आवश्यकता कार्यक्रम	196.96	76.96	44.84	121.80
18	42/5054	आयोजना 3539 मुख्य जिला मार्ग	-	-	-	-
19	42/5054	आयोजना 5139 मुख्य जिला मार्ग	-	-	-	-
20	42/5054	आयोजना 4416 सर्वेक्षण	-	-	-	-
21	42/5054	आयोजना 5226 नाबार्ड	-	-1.49	0.00	-1.49
22	42/5054	आयोजना 7085 ए.डी.बी. कार्य	-	-	-	-
<b>योग 42/5054 (आयोजना) (B) :-</b>			<b>196.96</b>	<b>76.96</b>	<b>196.96</b>	<b>75.47</b>
23	64/5054	आयोजना 5226 नाबार्ड	-	-	-	-
24	64/5054	आयोजना 9002 हरिजन बाहुल्य	108.75	32.00	40.90	72.90
25	64/5054	आयोजना 7088 सर्वेक्षण	-	-	-	-
26	64/5054	आयोजना 3115 भू-अर्जन	-	-	-	-
27	64/5054	आयोजना 7085 ए.डी.बी. कार्य	-	-	-	-
<b>योग 64/5054 (आयोजना) (C) :-</b>			<b>90.75</b>	<b>32.00</b>	<b>108.75</b>	<b>32.00</b>
28	76/5054	आयोजना 7085 ए.डी.बी. कार्य	-	-	-	-
<b>योग 64/5054 (आयोजना) :-</b>			<b>0.00</b>	<b>0.00</b>	<b>0.00</b>	<b>0.00</b>
<b>योग सड़क कार्य (आयोजना) (A+B+C) (I) :-</b>			<b>928.71</b>	<b>689.91</b>	<b>956.71</b>	<b>688.46</b>
29	67/4059	आयोजना 7094 न्याय प्रशासन	-	-	-	-

30	67/4059	आयोजना 1481 जिला प्रशासन	-	-	-	-
31	67/4059	आयोजना 4485 सामान्य प्रशासन	-	-	-	-
32	67/4059	आयोजना 6405 जेल भवन राज्य (बाउण्ट्रीवाल)	-	-	-	-
33	67/4059	आयोजना 8041 लोक निर्माण कार्य	-	-	-	-
34	67/4059	आयोजना 2450 न्याय प्रशासन	30.46	10.46	0.00	10.46
35	67/4059	आयोजना 7091 जेल सुधार (कै.क्षे.यो.)	-	-	-	-
36	67/4059	आयोजना 7093 जिला उपभोक्ता फोरम	-	-	-	-
37	64/4059	आयोजना 7094 जेल सुधार	-	-	-	-
38	67/4216	आयोजना 6222 न्याय प्रशासन (आवासीय)	-	-	-	-
39	67/4216	67-4853-02-800-0102-9276-V-64-002 खनिज विभाग निर्माण।	2.00	2.00	0.00	2.00
<b>योग 67/4059 एवं 4216 (आयोजना) (A) :-</b>			<b>32.46</b>	<b>12.46</b>	<b>32.46</b>	<b>12.46</b>
40	41/4210	आयोजना 5056 अस्पताल एवं औषधालय (30 बिस्तरीय आठनेर)	2.00	2.00	0.00	2.00
41	19/4210	आयोजना 7871 अस्पताल एवं औषधालय	12.00	12.00	0.00	12.00
42	19/4210	आयोजना 6920 प्राथमिक स्वास्थ्य केन्द्र	-	-	-	-
43	19/4210	आयोजना 7648 अस्पताल का निर्माण	-	-	-	-
44	19/4210	आयोजना 4143 प्राथमिक स्वास्थ्य केन्द्र	-	-	-	-
45	41/4210	आयोजना 7648 अस्पताल एवं औषधालय	-	-	-	-
46	41/4210	आयोजना 6882 सामुदायिक स्वास्थ्य केन्द्र	2.00	-	-	-
47	41/4210	आयोजना 5056 प्राथमिक स्वास्थ्य केन्द्र	-	-	-	-
48	41/4210	आयोजना 5056 सामुदायिक स्वास्थ्य केन्द्र	-	-	-	-

49	41/4210	आयोजना 7648 अस्पताल एवं औषधालय	-	-	-	-
50	41/4210	आयोजना 6882 सामुदायिक स्वास्थ्य केन्द्र	-	-	-	-
<b>योग स्वास्थ्य भवन (आयोजना) (B) :-</b>			<b>16.00</b>	<b>14.00</b>	<b>16.00</b>	<b>14.00</b>
51	67/4211	आयोजना 1171 परिवार कल्याण केन्द्र	-	-	-	-
52	1/2012	आयोजना राज्यपाल	-	-	-	-
53	1/2013	मंत्री परिषद बिजली पानी	-	-	-	-
54	4/2013	मंत्री परिषद की साज सज्जा	-	-	-	-
55						
<b>योग 67/1/4 (C) :-</b>			<b>0.00</b>	<b>0.00</b>	<b>0.00</b>	<b>0.00</b>
<b>योग भवन कार्य (आयोजना) (A+B+C) (II) :-</b>			<b>48.46</b>	<b>26.46</b>	<b>48.46</b>	<b>26.46</b>
56	24/3054	आयोजनेत्तर 4727 हवाई पट्टी का संधारण	-	-	-	-
57	24/3054	आयोजनेत्तर राजकीय राजमार्ग मजदूरी	-	-	-	-
58	24/3054	आयोजनेत्तर राजकीय राजमार्ग 001 स्थाई सम्पत्ति का अनुरक्षण	-	-	-	-
59	24/3054	आयोजनेत्तर राजकीय राजमार्ग 007 परिवहन व्यवस्था	-	-	-	-
60	24/3054	आयोजनेत्तर राजकीय राजमार्ग 001 मटेरियल क्रय	-	-	-	-
61	24/3054	आयोजनेत्तर राजकीय राजमार्ग 009 सामग्री पूर्ति अन्य	-	-	-	-
62	24/3054	आयोजनेत्तर राजकीय राजमार्ग 1366 चौड़ीकरण	-	-	-	-
63	24/3054	आयोजनेत्तर राजकीय राजमार्ग 4090 विशेष	-	-	-	-
64	24/3054	आयोजनेत्तर राजकीय राजमार्ग 4557 सुधरीकरण	-	-	-	-
<b>योग सड़क आयोजनेत्तर राजकीय राजमार्ग :-</b>			<b>0.00</b>	<b>0.00</b>	<b>0.00</b>	<b>0.00</b>
65	24/3054	आयोजनेत्तर जिला एवं अन्य मार्ग मजदूरी 002	-	-	-	-
66	24/3054	आयोजनेत्तर जिला एवं अन्य मार्ग 001 स्थाई सम्पत्ति का अनुरक्षण	-	-	-	-
67	24/3054	आयोजनेत्तर जिला एवं अन्य मार्ग 007 परिवहन व्यवस्था	-	-	-	-

68	24/3054	आयोजनेत्तर जिला एवं अन्य मार्ग 001 मटेरियल क्रय	-	-	-	-
69	24/3054	आयोजनेत्तर जिला एवं अन्य मार्ग 009 सामग्री पूर्ति अन्य	-	-	-	-
70	24/3054	आयोजनेत्तर जिला एवं अन्य मार्ग मरम्मत (009) अन्य (01)	-	-	-	-
71	24/3054	आयोजनेत्तर जिला एवं अन्य मार्ग 4557 सुदृढीकरण (001)	-	-	-	-
72	24/3054	आयोजनेत्तर जिला एवं अन्य मार्ग 7081 नवीनीकरण (001)	140.00	124.32	3.32	127.64
73	24/3054	आयोजनेत्तर जिला एवं अन्य मार्ग 7081 नवीनीकरण (एस.आर.आई.पी.) (005)	-	-	-	-
74	24/3054	आयोजनेत्तर जिला एवं अन्य मार्ग 33 अनुरक्षण 001 (6446) पेंच रिपेयर।	20.00	17.51	0.69	18.20
75	24/3054	आयोजनेत्तर जिला एवं अन्य मार्ग मरम्मत (005) अन्य	10.29	10.29	0.00	10.29
योग सड़क आयोजनेत्तर जिला एवं अन्य मार्ग :-			170.29	127.54	170.29	152.12
योग सड़क आयोजनेत्तर (III) :-			170.29	127.54	170.29	152.12
76	03/2059	पुलिस विभाग के भवनों की मरम्मत। (2631)	-	-	-	-
77	00/8000	00-8000-00-000-0010-0000-V-00-000 Contengency	-	-	-	-
78	67/2059	तकनीकी शिक्षा विभाग के भवनों की मरम्मत। (1864)	11.92	-	-	-
79	67/2059	चिकित्सालय भवनों की मरम्मत। (4177)	-	-	-	-
80	67/2059	0183-V-33-001 मरम्मत	-	-	-	-
81	67/2059	गैर आवासीय एम.ओ.डब्ल्यू. आयोजनेत्तर	-	-	-	-
82	67/2059	गैर आवासीय शिक्षा विभाग (3645)	-	-	-	-
83	67/2059	चिकित्सालय भवन की मरम्मत (1171)	-	-	-	-
84	67/2059	महाविद्यालय भवन की मरमत (5009)	-	-	-	-
85	67/2059	गैर आवासीय आयोजनेत्तर 1576 कार्य	15.00	13.06	1.14	14.20
86	67/2059	गैर आवासीय आयोजनेत्तर 1576 मजदूरी	-	-	-	-
87	67/2059	गैर आवासीय आयोजनेत्तर 6220 अनुरक्षण कार्य (लघुमूल गौण)	-	-	-	-
88	67/2059	गैर आवासीय आयोजनेत्तर 3387 विश्रामगृह कार्य	-	-	-	-
89	67/2059	गैर आवासीय आयोजनेत्तर 3387 विश्रामगृह मजदूरी	-	-	-	-
90	67/2059	गैर आवासीय आयोजनेत्तर 4097 ट्रंककॉल	-	-	-	-
91	67/2059	गैर आवासीय आयोजनेत्तर 4169 व्ही.आई.पी. गेस्ट हाऊस	-	-	-	-

92	67/2059	उद्योग विभाग आयोजनेत्तर 5462	-	-	-	-
93	67/2059	आयोजनेत्तर 7091 आर.एन.सी. मजदूरी	-	-	-	-
94	67/2059	आयोजनेत्तर 7091 पेट्रोल	-	-	-	-
95	67/2059	आयोजनेत्तर 7091 मशीन उपकरण (सयंत्र प्रभार)	-	-0.42	0.00	-0.42
96	67/2059	आयोजनेत्तर 7091 वाहन मरम्मत	-	-	-	-
97	67/2059	आयोजनेत्तर 1051 स्टॉक डेविड कार्य	-	-	-	-
98	67/2059	आयोजनेत्तर 1051 स्टॉक डेविड मजदूरी	-	-	-	-
99	67/2059	आयोजनेत्तर 4056 स्टॉक डेविड विविध अग्रिम	-	-	-	-
		अनाज अग्रिम (डेबिट)	-	-	-	-
		अनाज अग्रिम (क्रेडिट)	-	-	-	-
100	67/2059	आयोजनेत्तर स्टॉक क्रेडिट	-	-0.06	0.00	-0.06
101	67/2059	आयोजनेत्तर स्टॉक क्रेडिट विविध अग्रिम	-	-	-	-
102	67/2059	आयोजनेत्तर 3383 विशेष मरम्मत	-	-	-	-
103	67/2059	आयोजनेत्तर 1833 डिक्री धन का भुगतान	-	-	-	-
<b>योग गैर आवासीय भवन (IV) :-</b>			<b>26.92</b>	<b>8.00</b>	<b>26.92</b>	<b>12.58</b>
104	19/2216	चिकित्सालय भवनों की मरम्मत। (1171)	-	-	-	-
105	67/2216	जिला प्रशासन (1481)	-	-	-	-
106	67/2216	(2450)	-	-	-	-
107	67/2216	(2631)	-	-	-	-
108	67/2216	(5610)	-	-	-	-
109	67/2216	आयोजनेत्तर एम.ओ.डब्ल्यू. (5666)	-	-	-	-
110	67/2216	आयोजनेत्तर 4489 आवासीय कार्य	25.00	18.31	1.89	20.20
111	67/2216	आयोजनेत्तर 4489 आवासीय मजदूरी	-	-	-	-
112	67/2216	आयोजनेत्तर 6220 अनुरक्षण कार्य	-	-	-	-
113	67/2216	आयोजनेत्तर 2631 अनुरक्षण कार्य	-	-	-	-
114	67/2216	आयोजनेत्तर 4090 विशेष मरम्मत	-	-	-	-
<b>योग आवासीय भवन (V) :-</b>			<b>25.00</b>	<b>18.31</b>	<b>1.89</b>	<b>20.20</b>
<b>योग सड़क कार्य (आयोजना) (A+B+C) (I) :-</b>			<b>956.71</b>	<b>688.46</b>	<b>95.74</b>	<b>784.20</b>
<b>योग भवन कार्य (आयोजना) (A+B+C) (II) :-</b>			<b>48.46</b>	<b>26.46</b>	<b>0.00</b>	<b>26.46</b>
<b>योग सड़क आयोजनेत्तर (III) :-</b>			<b>170.29</b>	<b>152.12</b>	<b>4.01</b>	<b>156.13</b>
<b>योग गैर आवासीय भवन (IV) :-</b>			<b>26.92</b>	<b>12.58</b>	<b>1.14</b>	<b>13.72</b>
<b>योग आवासीय भवन (V) :-</b>			<b>25.00</b>	<b>18.31</b>	<b>1.89</b>	<b>20.20</b>
<b>महायोग (I+II+III+IV+V) :-</b>			<b>1227.38</b>	<b>897.93</b>	<b>102.78</b>	<b>1000.71</b>

बिन्दू क्र. 12 :- विभिन्न विभागों के द्वारा संचालित कार्यों की सूची :-

स.क्र.	विभाग का नाम	प्राप्त राशि	कार्य का नाम
1	उच्च शिक्षा विभाग	1000000.00	शा. महाविद्यालय भवन भैसदेही में अति. कक्ष का निर्माण
2	उच्च शिक्षा विभाग	2000000.00	शा. महाविद्यालय भवन भैसदेही में अति. कक्ष का निर्माण
3	उच्च शिक्षा विभाग	2030000.00	शा. महाविद्यालय भवन भैसदेही में अति. कक्ष का निर्माण
4	उच्च शिक्षा विभाग	2000000.00	शा. कन्या महाविद्यालय बैतूल में खेल मैदान का विस्तार
5	उच्च शिक्षा विभाग	171700.00	शा. महाविद्यालय आठनेर में अति. कक्ष का निर्माण
6	उच्च शिक्षा विभाग	1932000.00	शा. भवन आठनेर में सीमेन्ट कार्कीट रोड का निर्माण
7	उच्च शिक्षा विभाग	1000000.00	शा. भवन आठनेर में टायलेट का निर्माण
8	परियोजना अधिकारी बैतूल	1414000.00	भैसदेही में कम्प्यूटर कक्ष का निर्माण
9	स्वास्थ्य विभाग बैतूल	1130000.00	प्रभात पट्टन में 30 बिस्तरीय अस्पताल एवं स्टाफ क्वार्टर का निर्माण कार्य
10	राजस्व विभाग बैतूल	2500000.00 2500000.00	शाहपुर तह. में शासकीय आवास गृह का निर्माण कार्य
11	राजस्व विभाग बैतूल	2500000.00	बैतूल में अभिलेखागार भवन का निर्माण
12	राजस्व विभाग बैतूल	2500000.00	मुलताई तह. में अभिलेखागार भवन का निर्माण
13	शिक्षा विभाग बैतूल	155705.00 50000.00	उत्कृष्ट विद्यालय चिचोली में कम्प्यूटर कक्ष एवं अन्य मरम्मत कार्य
14	शिक्षा विभाग बैतूल	1000000.00	ग्राम भारत भारती में अतिरिक्त 5 कक्षों का निर्माण कार्य
15	जिला योजना मंडल बैतूल	50000.00	सा. मंच निर्माण शीतला माता मंदिर के पास मुलताई
16	शिक्षा विभाग बैतूल	50000.00	शा. उत्कृष्ट विद्यालय बैतूल में बरामदे में कोटा लगाने बाबत
17	जनभागीदारी समिति परियोजना अधि. बैतूल	500000.00 250000.00	जे.एच. कालेज बैतूल में कक्ष क्र. 17 का निर्माण कार्य
18	जनभागीदारी समिति परियोजना अधि. बैतूल	500000.00 250000.00	जे.एच. कालेज बैतूल में कक्ष क्र. 18 का निर्माण कार्य
19	जनभागीदारी समिति परियोजना अधि. बैतूल	500000.00 500000.00	जे.एच. कालेज बैतूल में कक्ष क्र. 19 का निर्माण कार्य
20	जनभागीदारी समिति बैतूल	100000.00	जे.एच. कालेज बैतूल में भाग 1 सायकल स्टेण्ड का निर्माण कार्य
21	जनभागीदारी समिति बैतूल	100000.00	जे.एच. कालेज बैतूल में भाग 2 सायकल स्टेण्ड का निर्माण कार्य

22	जनभागीदारी समिति बैतूल	362500.00	शा. कन्या शाला बैतूल में अति. कक्ष का निर्माण कार्य
23	जिला कलेक्टर बैतूल	2800000.00	ग्राम हीरापुर में पी.एच.सी. सेन्टर का निर्माण
24	जिला योजना मंडल बैतूल	150000.00	सामुदायिक भवन न्यायालय में (भाग-2) का निर्माण कार्य
25	जिला योजना मंडल बैतूल	250000.00	मुलताई न्यायालय में वाचनालय का निर्माण कार्य
26	जिला योजना मंडल बैतूल	50000.00	मुलताई में सामुदायिक भवन का निर्माण कार्य
27	जिला योजना मंडल बैतूल	50000.00	बैतूल में सामुदायिक भवन का निर्माण कार्य
28	पुलिस विभाग बैतूल	200000.00	पुलिस थाना बैतूल में 12 नग लेटरीन बाथरूम का निर्माण कार्य
29	पुलिस विभाग बैतूल	3267000.00	सिंथेटिक हांकी मैदान की चारो ओर बाउण्ड्रीवाल का निर्माण कार्य
30	जिला योजना मंडल बैतूल	762000.00	जे.एच. कालेज में मरम्मत कार्य
31	शिक्षा विभाग	79000.00	उत्कृष्ट विद्यालय बैतूल कक्ष क्रमांक 16 में मरम्मत कार्य
32	शिक्षा विभाग	316000.00	उत्कृष्ट विद्यालय चिचोली के कक्ष क्रमांक 10, 11, 13 व 14 एवं बरामदे में कोटा स्टोन फ्लोरिंग कार्य।
33	जनपद पंचायत बैतूल	30000.00	जनपद पंचायत बैतूल के कक्ष का मरम्मत कार्य

**बिन्दू क्र. 13 :- वास्तविक हितग्राहियों की सूची :-**

.....
-------

**बिन्दू क्र. 14 :- कार्यालय में उपलब्ध जानकारी की सूची, श्रेणी तथा उसकी प्रकृति :-**

- (1) आयोजना/आयोजनेत्तर कार्यो के लिए वर्षवार प्राप्त आवंटन के विरुद्ध मासिक व्यय का विवरण।
- (2) आयोजना/आयोजनेत्तर कार्यो की निविदा से सम्बधित जानकारी।
- (3) आयोजना/आयोजनेत्तर कार्यो की मासिक/त्रैमासिक/अर्धवार्षिक तथा वार्षिक भौतिक प्रगति आदि।
- (4) पंजीकृत ठेकेदारों की सूची।

**बिन्दू क्र. 15 :- आम नागरिक को सूचना उपलब्ध कराने हेतु उपलब्ध सुविधाएँ :-**

आम नागरिक द्वारा चाही गई जानकारी नियमानुसार सम्पूर्ण औपचारिकताओं के पश्चात् जावक कक्ष से प्राप्त की जा सकती है।

**बिन्दू क्र. 16 :- लोक सूचना अधिकारी से सम्बधित जानकारी :-**

लोक सूचना अधिकारी कार्यालयीन समय में कार्यालय में उपस्थित रहते हैं। उनके अनुपस्थित में सहायक लोक सूचना अधिकारी उनके कर्तव्यों का निर्वहन करेंगे।

**बिन्दू क्र. 17 :- अन्य को प्रासंगिक जानकारी :-**

.....
-------

**कार्यपालन यंत्री**  
लो०नि०वि० (भ०/स०)  
संभाग बैतूल (म०प्र०)