

प्राक्कथन

लोकतंत्र में शासन जनता का होता है, और उसे जनता के लिए, जनता के द्वारा संचालित किया जाता है । भारतीय संविधान सहभागी लोकतंत्र के सिद्धान्त पर आधारित है। शासन व्यवस्था में अपनी सहभागिता सुनिश्चित करने के लिये नागरिकों द्वारा चुनाव के माध्यम से प्रतिनिधि का चयन किया जाता है । संविधान की यह मान्यता है कि, जनता के चुने हुए प्रतिनिधि की इच्छा व आकांक्षा के अनुरूप संविधान सम्मत शासन का संचालन व नीतियों का निर्धारण इस प्रकार हों कि, प्रत्येक व्यक्ति को उसकी अधिकतम लाभ प्राप्त हो सके । इस उद्देश्य की पूर्ति के लिये शासन को हर स्तर पर जनता के प्रति जवाबदेह होना आवश्यक है । यह तभी संभव है, जब नागरिकों को शासन व उसके अधीन समस्त प्रशासनिक इकाइयों के क्रिया कलापों की उन सारी सूचनाओं को प्राप्त करने की शक्ति प्राप्त हो, जो उनसे जुड़ी है, या जो जनहित में आवश्यक हो ।

इन उद्देश्यों की पूर्ति हेतु वर्ष 2003 में राज्य शासन ने मध्यप्रदेश जानकारी की स्वतंत्रता अधिनियम 2002 क्रमांक 3 सन 2003 पारित किया व अब केन्द्र शासन द्वारा सूचना का अधिकार अधिनियम 2005 प्रभावशील किया गया है ।

नगर पालिका परिषद भैसदेही मध्यप्रदेश नगर पालिका अधिनियम 1961 के अन्तर्गत गठित एक निगमित निकाय है एवं सूचना का अधिकार अधिनियम 2005 के अन्तर्गत एक "लोक प्राधिकारी" है । नगर परिषद के कार्य व कर्तव्य नागरिकों से सीधे जुड़े हुए है । अतः नागरिकों को नगर व नागरिकों के लिये निर्धारित की जाने नीति, स्वीकृत योजनाएं व नगर पालिका व उसके अधिकारियों व कर्मचारियों के अधिकार व कर्तव्य तथा कार्यप्रणाली की समग्र जानकारी नागरिकों को एक स्थान पर प्राप्त हो सके इसी उद्देश्य से अधिनियम की धारा 4 में वर्णित समस्त जानकारी समाहित करते यह हस्त पुस्तिका तैयार की गई है।

इस हस्तपुस्तिका में अंकित जानकारी व सूचना से अधिक जानकारी या किसी अभिलेख की प्रतिलिपि प्राप्त करने के लिये निकाय के मुख्य नगर पालिका अधिकारी से संपर्क किया जा सकता है ।

अन्य सूचनाएँ

धारा 4 (1) (बी) (सत्रह)

1. सूचना का अधिकार अधिनियम 2005 के अन्तर्गत कोई भी नागरिक नगर परिषद द्वारा नियुक्त लोक सूचना अधिकारी को विहित प्रारूप में आवेदन कर सकेगा । आवेदन पत्र का फार्म सूचना अधिकारी से निःशुल्क/सशुल्क प्राप्त किया जा सकता है । आवेदन पत्र की रसीद प्रदान की जावेगी । आवेदक को अभिलेखों की प्रतिलिपि का निर्धारित शुल्क जमा कराना होगा ।

अधिनियम 2005 की धारा 8 में वर्णित कारणों से आवेदक द्वारा चाही गई सूचना/अभिलेखों की प्रति से इंकार किया जा सकता है, जिसकी लिखित सूचना आवेदक को दी जावेगी ।

2. नगर पालिका के नीतिगत विनिश्चयों, नगरीय निकास योजनाओं एवं लोक स्वास्थ्य एवं स्वच्छता तथा प्रशासनिक सुधार के लिये नागरिकों के रचनात्मक प्रस्ताव एवं सुझाव की वांछना करना है, व नागरिक लोक सूचना अधिकारी के पास रखी सुझाव पुस्तक में अपना सुझाव अंकित कर सकता है, या लिखित में दे सकता ।
3. नगर पालिका परिषद प्रेसीडेन्ट इन कौंसिल एवं समितियों की बैठक के कार्यवृत्त आम नागरिकों की जानकारी व अवलोकन हेतु नगर पालिका कार्यालय के सूचना पट पर प्रकाशित किये जाते हैं, व उनका निःशुल्क निरीक्षण कर सकेंगे ।
4. नगर परिषद के करों से संबंधित ऐसेसमेंट व डिमांड रजिस्टर का कम्प्यूटराईज्ड करने का प्रयास किया जायेगा व अन्य ऐसे इलेक्ट्रानिक साधनों की व्यवस्था भविष्य में की जावेगी, जिससे नागरिकगण सूचना के अधिकार के अंतर्गत त्वरित व सुगमता से जानकारी प्राप्त कर सकें ।
5. नगर परिषद ने नागरिकों के कार्यों हेतु सीटीजन चार्टर का प्रकाशन किया है । नागरिकों से अनुरोध है कि, वे अपने कार्य भवन निर्माण, नल कनेक्शन, सफाई, प्रकाश, करों आदि के आवेदन निर्धारित प्रारूप, वांछित अभिलेखों व फीस के साथ प्रस्तुत करें । जिससे उनके आवेदन निर्धारित समय-सीमा में निराकृत हो सकें ।
6. अन्य

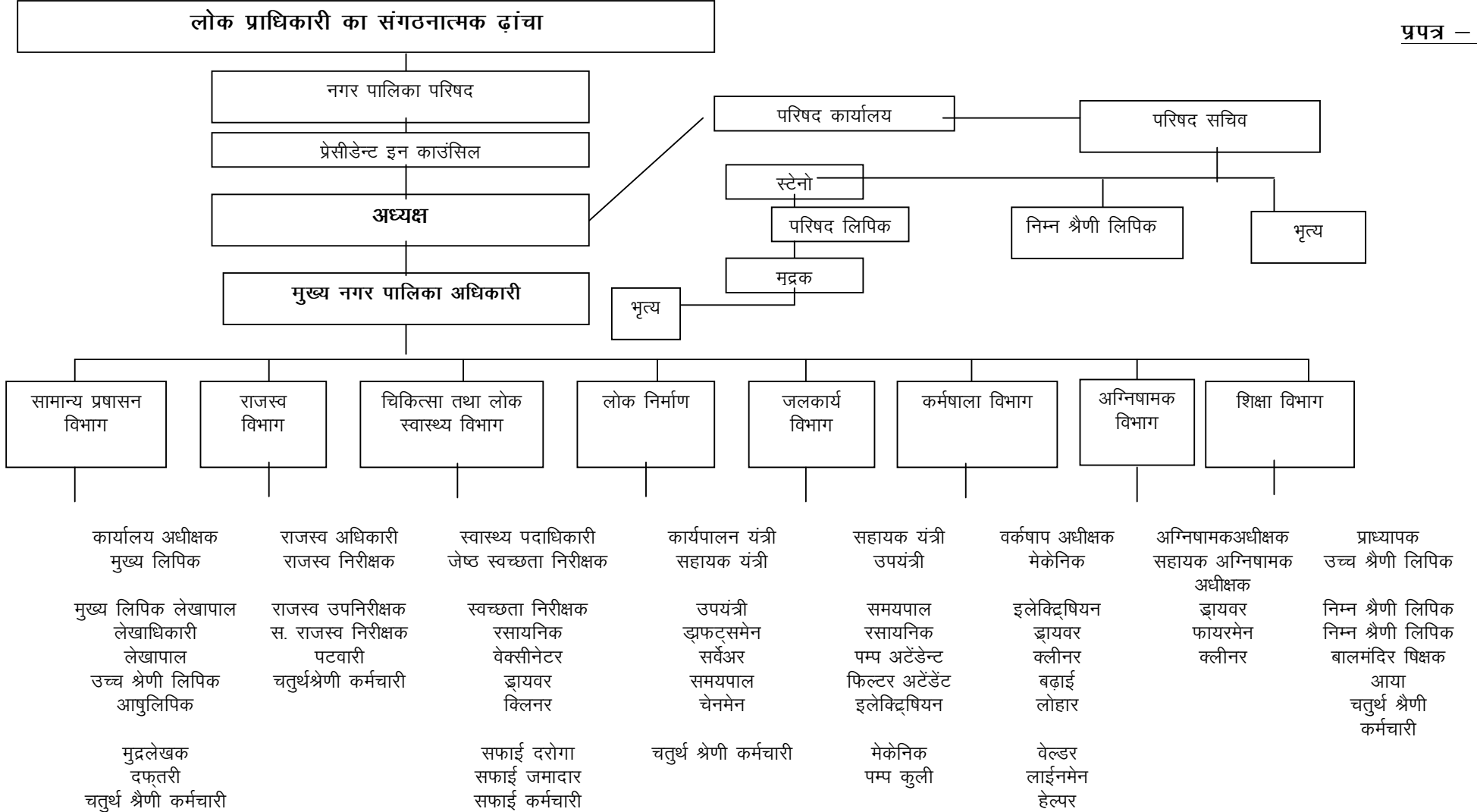
नगर परिषद के प्रत्येक विभाग के कार्य एवं कर्त्तव्य

अ.क्र.	विभाग	कार्य
1.	सामान्य प्रशासन विभाग	<p>लोक प्राधिकरण के सामान्य प्रशासन की सुचारु व्यवस्था एवं संचालन तथा लेखाओं के संधारण का यह विभाग उत्तरदायी है । उसके प्रमुख कार्य एवं कर्त्तव्य निम्नानुसार है –</p> <p>प्रशासन –</p> <ol style="list-style-type: none">1. कार्यालय की समुचित व्यवस्था ।2. अधिकारियों/कर्मचारियों की उपस्थिति, अवकाश कार्य विभाजन ।3. कार्यालयीन पत्र-व्यवहार का संधारण, नियंत्रण एवं पर्यवेक्षण ।4. रिकार्ड – पत्रों का आवक-जावक, पंजीकरण व निरस्तीकरण ।5. परिषद, प्रेसीडेन्ट इन कौंसिल परामर्ष दात्री समितियों के सम्मेलन की सूचना उसके कार्यवृत्तों का संधारण उसके द्वारा वांछित जानकारी प्राप्त कर प्रस्तुत करना व उनके निर्णयों के क्रियान्वयन व पालन हेतु संबंधित विभाग अधिकारियों को प्रेषित ।6. कार्यालयीन निरीक्षण व पर्यवेक्षण ।7. वरिष्ठ अधिकारियों के निरीक्षण प्रतिवेदनों का पालन ।
		<p>लेखा –</p> <ol style="list-style-type: none">1. निकाय के करों, शुल्को अनुज्ञा शुल्को व अन्य मदों में कर्मचारियों द्वारा वसूल या प्राप्त की गई है, की जाँच कर प्राप्त कर निर्धारित रोकड़ पुस्तक में अंकित करना व कोषालय या बैंक में जमा करना ।2. निकाय द्वारा किये जाने वाले समस्त भुगतानों की जाँच करना व सुनिश्चित करना कि, सम्पादित कार्य/क्रय या व्यवहार की सक्षम स्वीकृति है। बजट प्रावधान है, स्टॉक रजिस्टर या लेजर बुक में प्रविष्टी है, व सक्षम अधिकारी की स्वीकृति प्राप्त कर भुगतान करना व उसका लेखा निर्धारित लेखा पुस्तिका में संधारित करना ।3. मासिक, त्रैमासिक वार्षिक लेखाओं को तैयार करना व विनिर्दिष्ट अधिकारियों को भेजना ।4. वार्षिक आय- व्यय अनुमान पत्रक तैयार करना ।5. समस्त प्रतिभूतियों, अमानतों, अग्रिमों के लेखों का संधारण ।6. ऋण एवं अनुदान से प्राप्त समस्त राशियों को लेखाओं का

		<p>संधारण ।</p> <p>7. जनसहयोग या स्वेच्छिक अभिदाता द्वारा प्राप्त राषियों का लेखा निधारण प्रारूप रजिस्टर में रखना ।</p> <p>8. प्राधिकरण के सम्पूर्ण अधिकारियों एवं कर्मचारियों के सेवा अभिलेखों का संधारण ।</p> <p>9. लेखाओं का अंकेक्षण एवं अंकेक्षण प्रतिवेदनों का निराकरण ।</p>
2.	राजस्व विभाग	<p>प्राधिकरण के राजस्व विभाग का मुख्य कार्य एवं कर्त्तव्य निकाय द्वारा आरोपित समस्त करों षुल्को, एवं अन्य प्रभार तथा नगर पालिका मार्केट्स, स्लाटर हाउस एवं अस्थायी एवं स्थायी लीजरेंट तथा भूमि किराया – प्रिमियम आदि से संबंधित अभिलेख विहित प्रारूप में संधारण एवं वसूली करना है, इन कर्त्तव्यों की पूर्ति हेतु उसके द्वारा निम्न कार्य संपादित किये जाते हैं –</p> <ol style="list-style-type: none">1. सम्पत्ति कर, सफाई कर, जलकर, प्रकाष का, षिक्षाकर एवं अन्य सभी करों, जिनकी कर निर्धारण सूची वार्षिक तैयार की जाती है, उनकी कर निर्धारण रजिस्टर निर्धारित प्रपत्र में तैयार करना ।2. निकाय द्वारा आरोपित समस्त करों व षुल्को की षीघ्र वसूली कना ।3. करों षुल्को व अन्य देयक राषियों की वसूली हेतु निर्धारित प्रारूप में आवश्यक संख्या में रसीद बुको की व्यवस्था उसके संषय व समाप्त होने पर वापस जमा करना, सुनिष्चित करना ।4. राजस्व विभाग के अधिकारियों/कर्मचारियों द्वारा वसूल की गई राषि का यथा समय नगर पालिका कोष में जॉच उपरांत जमा करना व उसका पर्यवेक्षण करना ।5. राजस्व विभाग द्वारा जारी रसीदों का मूल रसीदों से कम से कम 10 प्रतिषत रसीदों को मिलान व सत्यापन करना ।6. नगर पालिका मार्केट, दूकाने, भूमि व अन्य संपत्ति के आवंटन हेतु सार्वजनिक घोष या टेण्डर्स आदि की कार्यवाही । अधिनियम व नियमो के प्रावधानों के अनुरूप करना, व संबंधित अनुबंधो का निष्पादन सुनिष्चित करना ।7. बकाया करों व षुल्को व किराये की वसूली हेतु अधिनियम के प्रावधानुसार बिल मांग सूचनापत्र व वारंट जारी करना व उनकी तामीली सुनिष्चित करना ।

			<ol style="list-style-type: none">8. कांजी हौस की व्यवस्था व वसूली पर नियंत्रण एवं पर्यवेक्षण ।9. विहित प्रारूपों में मासिक, त्रैमासिक, वार्षिक या निर्धारित सामयिक पत्रकों में करों आदि की वसूली की जानकारी विहित अधिकारी को देना ।
3.	चिकित्सा एवं लोक स्वास्थ्य विभाग		<p>लोक प्राधिकरण के इस विभाग का दायित्व नागरिकों को चिकित्सा व जन-स्वास्थ्य संबंधी सुविधाएं बिमारियों की रोक थाम, नगर की सफाई कचरा व ठोस अपशिष्टों का निपटान, ड्रेनेज व नालियों की सफाई आदि की व्यवस्था करना है । इन दायित्वों के निर्वहन हेतु वह निम्न कार्यों को सम्पन्न करना है -</p> <ol style="list-style-type: none">1. जन-स्वास्थ्य के लिये वेक्सीनेशन की व्यवस्था ।2. महामारी के समय प्रतिबंधात्मक उपाय, दवाइयों का विवरण व चिकित्सीय व्यवस्था ।3. पशुवध गृह, होटलो आदि का निरीक्षण ।4. खाद्य पदार्थों व पेय पदार्थों की जाँच ।5. नगरीय क्षेत्र की सड़को, नालो व नालियों की सफाई ।6. सार्वजनिक शौचलयों, मूत्रालयों (सुलभ शौचालयों)का निर्माण ।7. पुष्क शौचालयों को शौचालय में परिवर्तन ।8. शुद्ध पर्यावरण हेतु उद्यानों का निर्माण, रखरखाव व वृक्षारोपण ।9. केन्द्र एवं राज्य शासन की कल्याणकारी योजनाओं हेतु सर्वे, रजिस्ट्रीकरण एवं हितग्राहियों को सहायक वितरण ।
4.	लोक निर्माण विभाग		<p>अधिकरण के इस विभाग के निम्न कार्य व कर्तव्य है ।</p> <ol style="list-style-type: none">1. नगर विकास से संबंधित समस्त योजनाओं का क्रियान्वयन, निर्माण कार्यों का संपादन, पर्यवेक्षण एवं नियंत्रण ।2. नगर के सुनियोजित विकास की दृष्टि से कालोनियों के विकास की नगर पालिका अधिनियम के अंतर्गत वांछित स्वीकृति, भवन निर्माण की अनुमति दी जाना ।3. जन सुरक्षा की दृष्टि से खतरनाक भवनों, सार्वजनिक सड़को, फुटपाथो व खुली भूमियों से अतिक्रमण हटाने ।4. बिना अनुमति एवं अनुमति के विरुद्ध निर्माण कार्यों को हटाना व उनके विरुद्ध विधानांतर्गत कार्यवाही करना ।
5.	जलकार्य विभाग		<p>प्राधिकरण का जल कार्य विभाग निम्न कर्तव्य व कार्यों को सम्पन्न करना है -</p> <ol style="list-style-type: none">1. जलप्रदाय की सम्पूर्ण व्यवस्था - इन्टेकवेल - फिल्टर प्लांट,

			<p>स्टोरेज, सप्लाय का संधारण एवं पर्यवेक्षण।</p> <ol style="list-style-type: none">2. मुख्य व वितरण पाईप लाईन का संधारण परिवर्धन, परिवर्तन।3. पब्लिक स्टेण्ड का संधारण।4. जलकष्ट की स्थिति में पेयजल की व्यवस्था टैंकर्स व अन्य साधनों से सुलभ कराना।5. व्यक्तिगत नल कनेक्शन की स्वीकृति व उनका पर्यवेक्षण।6. नगर पालिका के स्वामित्व व सार्वजनिक जलस्रोतो, तालाबो, कुओं आदि का संधारण।
6.	कर्मशाला विभाग		<p>इस विभाग का कार्य नगरीय निकाय के वाहनों, मशीनो व पम्पो आदि के संधारण व मरम्मत की व्यवस्था करना है, साथ ही वाहनों के लिये चालक परिचालक, क्लीनर आदि स्टाफ की उपस्थित, अवकाष आदि का नियंत्रण भी इस विभाग के जिम्मे रहता है।</p>
7.	अग्निषामक विभाग		<p>कार्य एवं कर्त्तव्य</p> <ol style="list-style-type: none">1. अग्निषामक वाहनों का संधारण।2. आग की स्थिति अग्निषामन की त्वरित व्यवस्था।3. आपात स्थिति में प्रषासन व नागरिकों की सहायता।
8.	षिक्षा विभाग		<p>षिक्षा विभाग के कार्य</p> <ol style="list-style-type: none">1. बाल मंदिरों की स्थापना व संचालन।2. झूलाघरों की स्थापना व संचालन।3. म.प्र नगरीय निकाय संविदा षाला षिक्षक (नियोजन एवं संविदा की षर्तेद्ध नियम 2005 के प्राधानुसार षिक्षको की नियुक्ति।



अध्याय – एक

संगठन की विशिष्टिया, कृत्य एवं कर्तव्य

नगर परिषद भैसदेही जिला भैसदेही को स्थापना वर्ष 1983 में की गई । वर्तमान में म.प्र. नगर पालिका अधिनियम 1961 व उसके अंतर्गत बनाये गये, नियमों से वह अपने कर्तव्यों को सम्पादित कर रही है ।

परिषद के मुख्य कर्तव्य व कार्यों का विवरण नगर पालिका अधिनियम 1961 की धारा 123 में विनिर्दिष्ट है । जो निम्नानुसार है –

- (क) सार्वजनिक पथों, स्थानों तथा भवनों को प्रकाशित करना,
- (ख) सार्वजनिक पथो, स्थानों तथा मल-नालियों और ऐसे समस्त स्थानों को साफ करना जो प्राइवेट सम्पत्ति न हों और जो सार्वजनिक उपभोग के लिए खुले हों, भले ही ऐसे स्थान परिषद् में निहित हों या न हों, हानिकारक घासपात को हटाना और समस्त सार्वजनिक न्यूसेंस का उपषमन करना,
- (ग) विष्ठा तथा कूड़ा करकट का व्ययन करना और विष्ठा तथा कूड़ा करकट से कम्पोस्ट खाद तैयार करना,
- (घ) आग बुझाना और आग लग जाने की दषा में जीवन एवं सम्पत्ति की रक्षा करना,
- (ङ) घृणोत्पादक या खतरनाक व्यापारों या व्यवसायों का विनियम या उपषमन करना,
- (च) सार्वजनिक पथों या स्थानों में से तथा ऐसे स्थलों में से, जो प्राइवेट सम्पत्ति न हों, और जो सर्वसाधारण के उपभोग के लिए खुले हों, भले ही ऐसे स्थल परिषद, में निहित हों या राज्य सरकार में निहित हों, बाधाओं तथा प्रक्षेपित भागों को हटाना,
- (छ) मृतकों की अन्त्येष्टि के लिए स्थान अर्जित करना, उनका अनुरक्षण करना, उनमें तब्दीली तथा उनका विनियमन करना,
- (ज) महामारी या अन्य अकल्पित आपात-स्थिति में मृतकों की अन्त्येष्टि के लिए ऐसे विशेष उपाय करना जो विहित प्राधिकारी द्वारा या तत्समय प्रवृत्त किसी विधि के अधीन इस सम्बंध में निदेश देने के लिए सशक्त किसी अन्य प्राधिकारी द्वारा अपेक्षित किए जाएं,
- (झ) खतरनाक भवनों या स्थानों को सुरक्षित बनाना या हटाना तथा अस्वास्थ्यकर परिक्षेत्रों का पुनरुद्धार करना,
- (ञ) सार्वजनिक पथो, पुलियो, नगर पालिका के सीमा – चिन्हों, मण्डियों, हाटों, वधषालाओं, षौचालयों, संडासों, मूत्रालयों, नालियों, मल-नालियों, जल निकास-संकर्मों, मलनाली से संबंधित संकर्मों, स्नानगृहों, धुलाई के स्थानों, पीने के पानी के नलों, तालाबो, कुओं, बांधो तथा उसी प्रकार के अन्य संकर्मों का निर्माण करना, उनमें परिवर्तन करना और उनका अनुरक्षण करना,
- (ट) कांजी हाउसो की स्थापना करना तथा उनका प्रबंध करना और जहाँ पशु अतिचार अधिनियम, 1871, 1871 का सं. (1) प्रवर्तन में हो वहां उस अधिनियम की धारा 4, 5, 6, 7, 12, 14, 17 तथा

19 के अधीन राज्य सरकार और जिला मजिस्ट्रेट के समस्त कृत्य करना,

- (ठ) जल के वर्तमान प्रदाय के अपर्याप्त तथा अस्वास्थ्यकर होने के कारण निवासियों तथा घरेलू पशुओं के स्वास्थ्य को खतरे से बचाने के लिए उचित तथा पर्याप्त जल प्रदाय या अतिरिक्त जलप्रदाय को जब तक ऐसा प्रदाय या अतिरिक्त प्रदाय युक्तियुक्त खर्च से प्राप्त किया जा सकता हो, प्राप्त करना और ऐसे जल का नियतकालिक रूप से सूक्ष्म परीक्षण करना,
- (ड) पथों तथा उद्यानों का नामकरण करना तथा मकानों को संख्याकित करना,
- (ढ) जन्म, विवाह तथा मृत्यु का रजिस्ट्रीकरण करना,
- (ण) सार्वजनिक, टीके लगाना,
- (त) किन्हीं भी ऐसे बछड़ों, गायों या भैसों के लिए, जो पशु टीके (लिम्फ) के प्रदाय के लिए नगरपालिका की सीमाओं के भीतर अपेक्षित हों, उपयुक्त स्थान की व्यवस्था करना,
- (थ) पशुओं का रजिस्ट्रीकरण करना तथा ऐसे अन्तरालों से जो विहित किए जाएं, कृषि उपयोगी पशुओं की गणना,
- (द) ऐसे उपाय करना जो संक्रामक रोगों के पैदा होने या फेलने या उनकी पुनरावृत्ति होने से रोकने के लिये अपेक्षित हों,
- (ध) नगर पालिका के प्रशासन पर ऐसी वार्षिक रिपोर्ट तैयार करना जैसी राज्य सरकार सामान्य या विशेष आदेश द्वारा उसे (रिपोर्ट को) प्रस्तुत करने के लिए परिषद से अपेक्षा करें,
- (न) ऐसे प्रकार के तथा ऐसी स्थिति में, जिसका कलेक्टर द्वारा अनुमोदन किया जाए, मजबूत सीमा चिन्हों का निर्माण करना जो नगर पालिका की सीमाओं या उनमें किसी परिवर्तन को परिनिश्चित करते हों,
- (प) परिषद के सफाई कर्मचारीवृन्द के लिए आवास गृहों का सन्निर्माण तथा उनका अनुरक्षण करना,
- (फ) प्राथमिक षालाओं की स्थापना तथा उनका अनुरक्षण करना,

इसके अतिरिक्त नगर पालिका परिषद अधिनियम की धारा 124 के खण्ड (क) से (फ) में उल्लेखित निम्न विषयों के लिए नगर पालिका की स्थाई व निधि से विवेकानुसार व्यवस्था कर सकती है ।

धारा 124 (क) से (फ)

- (क) अस्वास्थ्यकर परिक्षेत्रों का पुनरुद्धार करना, ऐसे क्षेत्रों में, जिनमें पूर्व में निर्माण हुआ हो या नहीं – नए सार्वजनिक पथों का अभिन्यास करना तथा उस प्रयोजन के लिए भूमि अर्जित करना, जिसमें ऐसे मार्गों से संस्पर्षी भवन के लिए भू-खण्ड सम्मिलित होंगे,
- (ख) सार्वजनिक पार्को, उद्यानों, खेल के मैदानों तथा खुले स्थलों, पुस्तकालयों, संग्रहालयों, पागलखानों, सभा भवनों, कार्यालयों, धर्मशालाओं, विश्रामगृहों तथा अन्य सार्वजनिक भवनों का सन्निर्माण करना, उनकी स्थापना करना या उनका अनुरक्षण करना,

- 10 -
अध्याय – दो

प्राधिकरण के विभागीय अधिकारियों व कर्मचारियों के कार्य व शक्तियाँ

प्रपत्र – ग

क.

क्र.	नाम पदाधिकारी		शक्तियाँ		कर्त्तव्य
1.	2.		3.		4.
1.	नगर परिषद	1.	म.प्र. नगर पालिका अधिनियम 1961 के अंतर्गत प्रदत्त प्रशासकीय एवं वित्तीय शक्तियाँ ।	1.	अधिनियम 1961 की धारा 123 में विनिर्दिष्ट कर्त्तव्य ।
		2.	आर्थिक विकास एवं सामाजिक न्याय की योजनाएँ तैयार करना ।	2.	अध्यक्ष/उपाध्यक्ष को अवकाश की स्वीकृति ।
		3.	अध्यक्ष/उपाध्यक्ष को अवकाश की स्वीकृति ।	3.	परामर्श दात्री समिति का निर्वाचन ।
		4.	करारोपण एवं शुल्कों की स्वीकृति	4.	धारा 109 के प्राधानान्तर्गत नगर पालिका संपत्ति का अंतरण ।
		5.	सम्पत्ति कर हेतु वार्षिक भाड़ा मूल्य का निर्धारण	5.	अधिनियम के प्रयोजनों हेतु ऋण लेने की शक्ति
		6.	प्रायवेट पथ को सार्वजनिक पथ घोषित करने की शक्ति	6.	वार्षिक आय – व्यय की स्वीकृति ।
		7.	सार्वजनिक पथों को नियमित लाईन का निर्धारण	7.	क.7.नगर पालिका की दशा में 20 लाख से 3 करोड़ तक ख. नगर परिषद की स्थिति में 10 लाख से 1 लाख तक ।
		8.	मण्डी (मार्केट) की स्थापना	8.	
		9.	आदर्श दुग्ध उद्योग की स्थापना	9.	
		10.	धारा 307 के अंतर्गत अपील सुनने	10.	
		11.	परिषद की ओर से विधिक कार्यवाही		
		12.	परिषद की ओर से अभियोजन की स्वीकृति		
		13.	अधिनियमों से प्रयोजनों हेतु उपविधियों का निर्माण		
2.	प्रेसीडेंट इन काउंसिल	1.	धारा 94 (1) (2) (6) के अंतर्गत कर्मचारियों की नियुक्ति एवं दण्ड	1.	94 (1), (2) व (6) के अंतर्गत आनेवाले पदों पर नियुक्ति/पदोन्नति ।
		2.	500/- से अनाधिक वार्षिक भाड़ा मूल्य एवं प्रिमियम को स्थान/संपत्ति को भाडे पर की स्वीकृति	2.	धारा 109 व संबंधित नियमों अंतर्गत स्थान/संपत्ति का अंतरण ।

		3.	वित्तीय षक्तियों क. नगर परिषद् की दषा में रू 20 लाख से अधिक 3 करोड़ तक ख. नगर परिषद् की दषा में रू 10 लाख से 1 करोड़ तक।	3.	वित्तीय अधिकार की सीमा तक निर्माण कार्यों/खरीदी की स्वीकृति।
		4.	अधिनियम की धारा 93 (1) 94 (1)(2), 121 (1), 126, 160, 168 (7), 228, 235, 237, 238, 243, 244, 245, 247, 248, 249, 253 (1) (3) 255 (1), 261, 262 (1)(3), 263, 265, 267, 272, 273, 274, 281 वे अंतर्गत प्राप्त षक्तियां।	4.	कालम 2 के खण्ड (4) में उल्लेखित धाराओं के अंतर्गत कार्यवाही।
3.	अध्यक्ष	1.	परिषद् की बैठक की अध्यक्षता व संचालन एवं विनियम,	1.	परिषद् के निर्णयों का निष्पादन व संचालन।
		2.	अधिनियम की धारा 183 (5), 184, 186, 190, 203, 205, 206, 207, 209, 210, 211, 218, 219, 268 एवं 283 के अंतर्गत प्रदत्त षक्तियाँ।	2.	परिषद् की 184, 185 वित्तीय और कार्यपालक प्रशासन पर निगरानी।
		3.	आपात काल में परिषद् की स्वीकृति की प्रत्याषा में कार्यों के निष्पादन व व्यय की स्वीकृति।	3.	कार्यपालक प्रशासन, परिषद् के लेखाओं, अभिलेखों से संबंधित कार्यों व कार्यवाहियों का पर्यवेक्षण व नियंत्रण।
		4.	परिषद्/प्रेसीडेन्ट इन काउंसिल द्वारा प्रदत्त अधिकारों अन्तर्गत स्वीकृतियाँ व कार्य।		
4.	मुख्य नगर पालिका अधिकारी	1.	चतुर्थ श्रेणी कर्मचारियों की नियुक्ति व दण्ड।	1.	नगर पालिका के समस्त कार्यपालिक एवं वित्तीय प्रशासन पर निगरानी।
		2.	सफाई कर व अन्य करों की कर निर्धारण सूची तैयार करना।	2.	नगर पालिका की ओर से पत्राचार।
		3.	कर निर्धारण आपत्तियों का निराकरण।	3.	परिषद् द्वारा लिये गये निर्णयों का अधिनियम व उसके अंतर्गत बने नियमों अनुसार पालन।

		4.	करों व भाड़े की वसूली हेतु वित्तीय बिल, मांग सूचना पत्र, वारंट जारी करने की शक्ति।	4.	अधिनियम की धारा 180 (1) (2), 185, 187-ए, 191, 192, 194, 195, 196, 198, 199, 200 (2) 204, 208, 213, 215, 216, 217, 220, 221, 222, 223, 224, 225, 226, 227, 232, 233, 234, 236, 239, 241, 242, 246, 250, 251, 252 एवं 285।
		5.	वित्तीय शक्तियाँ क. नगर पालिका की दशा में रु. 100000/- तक। ख. नगर परिषद की दशा में रु. 50000/- तक।		
		6.	अन्य शक्तियाँ जो परिषद/प्रेसिडेन्ट इन काउंसिल द्वारा प्रदत्त या प्रत्यायोजित की जावे।		
		7.	राष्ट्रीय गंदी बस्ती विकास कार्यक्रम के अंतर्गत निर्माण कार्यों की स्वीकृति।		

ख.

अन्य अधिकारी एवं कर्मचारी

विभाग	पदाधिकारी का नाम	पद	कर्तव्य	शक्तियाँ यदि कोई प्रदाय की गई हो
1.	2.	3.	4.	5.
	→	निरंक	←	

अध्याय – तीन

विनिश्चय/निर्णय किये जाने के प्रक्रम में अपनाई जाने वाली प्रक्रिया और निगरानी/पर्यवेक्षण तथा जवाबदेही के माध्यम/सारणी 1. परिषद :-

प्रेषककर्त्ता – मुख्य नगर पालिका अधिकारी, अध्यक्ष अथवा प्रेसिडेंट इन काउंसिल के अनुमोदन से।

निर्णयकर्त्ता – परिषद

अपील/पुनरीक्षण – शासन

2. प्रेसिडेंट इन काउंसिल –

प्रेषककर्त्ता – मुख्य नगर पालिका अधिकारी

निर्णयकर्त्ता – प्रेसिडेंट इन काउंसिल

अपील/पुनरीक्षण – परिषद/संचालक

विभाग	प्रकरण प्रारंभकर्त्ता कर्मचारी	डिलींग कर्मचारी	अधिकारी जिसके माध्यम से निर्णय हेतु प्रस्तुत होता है	निर्णयकर्त्ता अधिकारी	निगरानी / पर्यवेक्षण अधिकारी	प्राधिकारी जिसके प्रति उत्तरदायी
1.	2.	3.	4.	5.	6.	7.
स्थापना	श्री किषोर सिंह ठाकुर	श्री किषोर सिंह ठाकुर	श्री किषोर सिंह ठाकुर	1.मु.न.पा.अधि 2.पी.आई.सी. 3.परिषद	श्री जी.आर.देशमुख मु.न.पा.अधिकारी	परिषद
सा.प्रशासन	श्री किषोर सिंह ठाकुर	श्री किषोर सिंह ठाकुर	श्री किषोर सिंह ठाकुर	1.मु.न.पा.अधि 2.पी.आई.सी. 3.परिषद	श्री जी.आर.देशमुख मु.न.पा.अधिकारी	परिषद
लोक निर्माण	श्री वामन पाटनकर	श्री संतोष डेहरिया	श्री संतोष डेहरिया	1.मु.न.पा.अधि 2.पी.आई.सी. 3.परिषद	श्री जी.आर.देशमुख मु.न.पा.अधिकारी	परिषद
जल प्रदाय	श्री के.एस. उइके	श्री के.एस. उइके	श्री के.एस.उइके	1.मु.न.पा.अधि 2.पी.आई.सी. 3.परिषद	श्री जी.आर.देशमुख	परिषद
स्वास्थ्य	श्री के.एस. उइके	श्री के.एस. उइके	श्री के.एस.उइके	1.मु.न.पा.अधि 2.पी.आई.सी. 3.परिषद	श्री जी.आर.देशमुख	परिषद
राजस्व	श्री दिपक मालवीय	श्री दिपक मालवीय	श्री दिपक मालवीय	1.मु.न.पा.अधि 2.पी.आई.सी. 3.परिषद	श्री जी.आर.देशमुख	परिषद
लेखा	श्री किषोर सिंह ठाकुर	श्री किषोर सिंह ठाकुर	श्री किषोर सिंह ठाकुर	1.मु.न.पा.अधि 2.पी.आई.सी. 3.परिषद	श्री जी.आर.देशमुख मु.न.पा.अधिकारी	परिषद
शिक्षा	श्री किषोर सिंह ठाकुर	श्री किषोर सिंह ठाकुर	श्री किषोर सिंह ठाकुर	1.मु.न.पा.अधि 2.पी.आई.सी. 3.परिषद	श्री जी.आर.देशमुख मु.न.पा.अधिकारी	परिषद
जन्म मृत्यु	श्री रमेश राठौर	श्री रमेश राठौर	श्री रमेश राठौर	1.मु.न.पा.अधि 2.पी.आई.सी. 3.परिषद	श्री जी.आर.देशमुख मु.न.पा.अधिकारी	जिला सांख्यिकी अधिकारी
राशनकार्ड	श्रीमति शीला जगताप	श्रीमति शीला जगताप	श्री के.एस.ठाकुर	1.मु.न.पा.अधि 2.पी.आई.सी. 3.परिषद	श्री के.एस.ठाकुर सहा.वर्ग-02	
स्टोर	श्री के.एस. उइके	श्री के.एस. उइके	श्री के.एस.उइके	1.मु.न.पा.अधि 2.पी.आई.सी. 3.परिषद	श्री जी.आर.देशमुख मु.न.पा.अधिकारी	परिषद
सामाजि सुरक्षा पेंशन	श्री अषोक कुबडे	श्री अषोक कुबडे	श्री अषोक कुबडे	1.मु.न.पा.अधि 2.पी.आई.सी. 3.परिषद	श्री जी.आर.देशमुख मु.न.पा.अधिकारी	परिषद
भविष्य निधि	श्री किषोर सिंह ठाकुर	श्री किषोर सिंह ठाकुर	श्री किषोर सिंह ठाकुर	1.मु.न.पा.अधि 2.पी.आई.सी. 3.परिषद	श्री जी.आर.देशमुख मु.न.पा.अधिकारी	परिषद
आवक जावक	श्री रमेश राठौर	श्री रमेश राठौर	श्री रमेश राठौर	1.मु.न.पा.अधि 2.पी.आई.सी. 3.परिषद	श्री जी.आर.देशमुख मु.न.पा.अधिकारी	परिषद

अध्याय – चार

प्राधिकरण के कृत्यों के निर्वहन के लिये उसके द्वारा निर्धारित मानदण्ड/प्रतिमान
क. अपने कृत्यों के निर्वहन के लिये निम्न मानदण्ड एवं समय सीमा निर्धारित की गई –

सीटीजन चार्टर

ख. कार्यालयीन कार्यों का वर्ष के निर्धारण/लक्ष्य (Quantity Target)

1.	करों की वसूली के लिये	-	वित्तीय वर्ष की षत – प्रतिषत
2.	योजना कार्यों के लिये	-	अंकित समय सीमा
3.	बजट में प्रावधानित निर्माण कार्य	-	षत – प्रतिषत

अध्याय – पाँच

नगर पालिका परिषद के कृत्यों का निर्वहन करने के लिये उसके द्वारा धारित या उसके नियंत्रण के अधीन या उसके कर्मचारियों/कर्मकारों/नियोजितों के द्वारा उपयोग किये गई, नियमों, विनियमों, अनुदेशों मुन्युअल्स और अभिलेख

अधिनियम

1. म.प्र. नगर पालिका अधिनियम 1961,
2. अधिनियम के अंतर्गत राज्य शासन द्वारा बनाये गये नियम,
3. म.प्र. मूलभूत नियम,
4. म.प्र. सिविल सेवा पेंशन नियम 1971,
5. म.प्र. सिविल सेवा (वर्गीकरण, नियंत्रण एवं अपील) नियम 1966,
6. म.प्र. सामान्य भविष्य निधि नियम 1955,
7. म.प्र. सिविल सेवा आचरण नियम 1965,
8. म.प्र. भूमि विकास नियम,
9. केटल ट्रेसपास एक्ट,
10. नगर पालिका द्वारा बनाई गई उपविधियाँ,
11. परिपत्र –
 1. म.प्र. सामान्य प्रशासन पुस्तक परिपत्र,
 2. नगरीय प्रशासन एवं विकास विभाग एवं संचालनालय, नगरीय प्रशासन एवं विकास द्वारा समय – समय पर जारी परिपत्र एवं निर्देश,

अध्याय – छः

लोक प्राधिकारी द्वारा धारित या उसके नियंत्रण के अधीन दस्तावेजों की श्रेणियों का विवरण

क्रमांक	दस्तावेज का नाम	दस्तावेज का स्वरूप	समाहित जानकारी	दस्तावेज की समय सीमा
1.	2.	3.	4.	5.
1.	कार्यवृत्त पुस्तिका	रजिस्टर	बैठक कार्यवृत्त	नष्ट की जाती है
2.	(क) परिषद (ख) स्थायी समिति/प्रेसीडेन्ट इन काँसिल	रजिस्टर	---"---	---"---
3.	वार्षिक प्रतिवेदन	पंजी	प्रतिवेदन	
4.	स्टाक तथा भंडार पंजिया	पंजी	क्रय की गई सामग्री का विवरण	
5.	अचल संपत्ति की पंजी	रजिस्टर	न. पा. की अचल संपत्ति	
6.	भविष्य निधि अभिलेख	रजिस्टर	कर्मचारियों के भविष्य निधि की जानकारी	
7.	जन्म मृत्यु तथा विवाहों की पंजी	रजिस्टर	जन्म मृत्यु/विवाह संबंधी जानकारी	
8.	वेतन बिल	वेतन पत्रक	कर्मचारियों के वेतन वितरण संबंधी जानकारी	05 वर्ष
9.	रोकडिया रोकड़	रोकडिया रोकड़	जमा राशि की जानकारी	05 वर्ष
10.	छुट्टी तथा प्रतिनियुक्ति	रजिस्टर	कर्मचारी की छुट्टी/प्रतिनियुक्ति	---"---
11.	स्थायी अग्रिम लेख	रजिस्टर	अग्रिम की जानकारी	---"---
12.	नगर पालिका रोकड़	रजिस्टर	आय-व्यय की जानकारी	---"---
13.	प्राप्तियों की नगद संक्षेप पंजी	लेजर रजिस्टर	आय की जानकारी	---"---
14.	व्यय की संक्षेप पंजी	व्यय की लेजर	व्यय की जानकारी	---"---
15.	स्थापना पंजी	रजिस्टर	स्थायी स्थापना की जानकारी	---"---
16.	अवकाष पंजी	रजिस्टर	अवकाष संबंधी जानकारी	---"---
17.	समायोजन पंजी	रजिस्टर	समायोजन की जानकारी	05 वर्ष
18.	अमानत व अग्रिम पंजी	रजिस्टर	अग्रिमों की जानकारी	---"---
19.	प्रतिभूति पंजी	रजिस्टर	प्रतिभूतियों की जानकारी	05 वर्ष
20.	ऋण पंजी	रजिस्टर	प्राप्त ऋणों की जानकारी	---"---
21.	समस्त मांग संग्रहण पंजी व रसीद बुके	रजिस्टर	कर संग्रहण की जानकारी	05 वर्ष
22.	समस्त फीस पंजीया	रजिस्टर	लायसेंस फीस	---"---
23.	कांजी हाउस पंजी व अभिलेख	रजिस्टर व पंजी	कांजीहाउस की जानकारी	---"---
24.	लेखा परीक्षण टिप्पणी	पंजी	परीक्षण टीप व पत्र	---"---

			व्यवहार	
25.	चालान, विवध बिल व रसीद बुके व लेखा विभाग के अन्य प्रकरण	फार्म व बुके	वसूली व जमा की जानकारी	4 वर्ष
26.	निर्माण कार्यों के बिल/प्रमाण पत्र माप पुस्तिका	फार्म, बिल बुक	निर्माण कार्यों संबंधी जानकारी	---''---
27.	मस्टर रोल	प्रपत्र	मजदूरी भुगतान	4 वर्ष
28.	बजट अनुमान	प्रपत्र	बजट	4 वर्ष
29.	आवेदन पत्र/पत्राचार	नस्ती	संबंधित प्रकरण की जानकारी	नियमानुसार निर्धारित अवधि

अध्याय—सात

म.प्र. नगर पालिका अधिनियम 1961 में नगर पालिका परिषद के नीति निर्धारण एवं उसके परिपालन/क्रियान्वयन में लोक प्रतिनिधित्व देने के संबंध में व्यवस्था की निम्न विष्टिया है, जिसके अन्तर्गत नागरिकों द्वारा निर्वाचित प्रतिनिधियों (पार्षदों) तथा सामान्य नागरिकों का परामर्ष प्राप्त होता है ।

1. नगर पालिका परिषद द्वारा निर्धारित की जाने वाली नीति व कार्य व उनका क्रियान्वयन पार्षदों के बहुमत से लिये गये निर्णय से किया जाता है ।
2. नगर पालिका अधिनियम की धारा 70 के अंतर्गत मेयर इन काउंसिल के गठन का प्रावधान है ।

(क) प्रेसीडेन्ट इन काउंसिल का गठन —

1. प्रत्येक परिषद के लिये एक प्रेसीडेन्ट इन काउंसिल होगी जो धारा 43 के अधीन उपाध्यक्ष के निर्वाचन की तारीख से सात दिन के भीतर निर्वाचित पार्षदों में से अध्यक्ष द्वारा गठित की जायेगी ।
2. प्रेसीडेन्ट — इन — काउंसिल नगर पालिका परिषद की दशा में अध्यक्ष तथा सात सदस्यों और नगर परिषद् की दशा में अध्यक्ष तथा पाँच सदस्यों से मिल कर बनेगी ।
3. प्रेसीडेन्ट — इन — काउंसिल के सदस्य अध्यक्ष के प्रसाद पर्यन्त पद धारण करेंगे ।
4. प्रत्येक परिषद में ऐसे विभाग होंगे जो कि, किये जाएँ और प्रेसीडेन्ट इन काउंसिल के सदस्य ऐसे विभाग के जैसा कि, अध्यक्ष उचित समझे, प्रभारी बनाये जायेंगे ।
5. अध्यक्ष, प्रेसीडेन्ट इन काउंसिल का पदेन सभापति होगा और यदि उपस्थित रहा तो प्रेसीडेन्ट इन काउंसिल के सम्मेलनों की अध्यक्षता करेगा । अध्यक्ष की अनुपस्थिति में, सम्मेलन में उपस्थित सदस्य अपने में से एक सदस्य को सम्मेलन की अध्यक्षता करने के लिये चुनेंगे ।
6. इस अधिनियम के अन्तर्विष्ट किस बात के होते हुए भी प्रेसीडेन्ट — इन — काउंसिल, अध्यक्ष और सदस्य ऐसी शक्तियों का प्रयोग करेंगे तथा ऐसे कृत्यों का पालन करेंगे जैसे कि, विहित किया जाए ।

(ख) कृत्य —

1. नगरपालिका की दशा में 3 लाख से अधिक किन्तु 10 लाख तक के व्यय की स्वीकृति । नगर परिषद की दशा में 1लाख से अधिक किन्तु 5 लाख तक के व्यय की स्वीकृति ।
2. अधिनियम की धारा 93 (1) 94 (1), (2), 121 (1), 126, 160, 168, 168 (7), 228, 235, 237, 238, 249, 253 (1)(3), 255 (1), 261, 262 (1) (3), 263, 265, 267, 272, 273, 274, एवं 281 द्वारा परिषद में वेष्टित शक्तियों का प्रयोग ।
3. मुख्य नगर पालिका अधिकारी के क्षेत्राधिकार उपर के प्रकरण संबंधित विभाग के प्रभारी सदस्य को निर्णय हेतु प्रस्तुत किया जाए ।
4. अधिनियम की धारा 57 (1), 61, 62, 71 (1), 138, 142 (1) 176 तथा 189 ए के अन्तर्गत परिषद में वेष्टित शक्तियों का प्रयोग करने ।

4. सदस्य गण –

अ.क्र.	नाम	वार्ड क्रमांक
1.	श्री अजय सिंह कौषिक	04
2.	श्रीमति माधुरी गुरव	07
3.	श्रीमति रेखा सोनारे	03
4.	श्री हितेश नखाते	06
5.	श्री डॉ अभिषेक मिसर	10

5. कर्त्तव्य एवं दायित्व – उपरोक्त पेरा 3 में वर्णित प्रावधानों के अन्तर्गत कार्यो व कर्त्तव्यों का सम्पादन ।
6. प्रेसीडेन्ट – इन – काउंसिल की बैठक की कार्यवाही कार्यवृत्त पुस्तिका में लेखबद्ध की जावेगी व नागरिकों को उसके निरीक्षण का नियमानुसार अधिकारी है ।
3. अधिनियम की धारा 71 के अन्तर्गत निर्वाचित पार्षदों की सलाहकार समितियों के माध्यम से विभाग से सम्बंधित प्रकरणों व नीतियों पर सलाह प्राप्त की जाती है ।
4. अधिनियम की धारा 72 के अन्तर्गत परिषद आवश्यकतानुसार अधिनियम के प्रयोजनों से सम्बंधित किसी भी प्रकरण में जाँच व प्रतिवेदन हेतु पार्षदों की परामर्षदात्री समिति गठित करने का प्रावधान है ।
5. अधिनियम की धारा 72 के अंतर्गत नागरिकों की वार्ड समिति का गठन कर उनका परामर्ष नीति निर्धारण व कार्य सम्पादन में सुनिश्चित किये जाने की भी व्यवस्था है ।
6. अधिनियम की धारा 122 क के अन्तर्गत परिषद लेखाओं का सामाजिक अंकेंक्षण करवाने की व्यवस्था करने के लिये अधिकृत है ।
7. अधिनियम की धारा 325 के अन्तर्गत षासन के निर्देशों के अनुसार किसी भी विषय में आम नागरिकों की राय प्राप्त करना परिषद के लिये बन्धनकारी है ।

अध्याय – आठ

अधिनियम के अंतर्गत निम्न समितियों के गठन का प्रावधान है –

1. सलाहकार समिति (धारा 71)

क्रं.	विभाग का नाम	सभापति/सदस्य का नाम	योग्यता
01.	सामान्य प्रशासन,राजस्व,वित्त एवं लेखा विभाग	श्री डॉ.अभिषेक मिसर	
		श्री अजय सिंह कौशिक	
		श्रीमति मंदा सोलंकी	
		श्री जयसिंग कापसे	
02.	जलकार्य,सीवरेज,स्वच्छता एवं ठोस अपशिष्ट प्रबंधन विभाग	श्रीमति माधुरी गुरव	
		श्रीमति मंदा सोलंकी	
		श्री अजय सिंह कौशिक	
		श्री हितेश नखाते	
03.	लोक निर्माण,उद्यान,विद्युत एवं यांत्रिकी विभाग	श्री अजय सिंह कौशिक	
		श्रीमति मंदा सोलंकी	
		श्री डॉ अभिषेक मिसर	
		श्री हितेश नखाते	
04.	योजना,यातायात,परिवहन एवं सूचना प्रौद्योगिकी विभाग	श्री हितेश नखाते	
		श्रीमति माधुरी गुरव	
		श्रीमति रेखा सोनारे	
		श्री जयसिंग कापसे	
05.	शहरी गरीबी उपसमन विभाग	श्रीमति रेखा सोनारे	
		श्रीमति माधुरी गुरव	
		श्री जयसिंग कापसे	
		श्री हितेश नखाते	

1. सामान्य प्रशासन,राजस्व,वित्त एवं लेखा विभाग
2. जलकार्य,सीवरेज,स्वच्छता एवं ठोस अपशिष्ट प्रबंधन विभाग
3. लोक निर्माण,उद्यान,विद्युत एवं यांत्रिकी विभाग
4. योजना,यातायात,परिवहन एवं सूचना प्रौद्योगिकी विभाग
5. शहरी गरीबी उपसमन विभाग

नोट :-

नगर परिषद् की दशा में अ. क. 1 व 2 की समिति एक होगी ।

गठन – प्रेसीडेन्ट इन कौंसिल के विभागीय पदाधिकारी एवं अन्य 5/3 निर्वाचित पार्षदों को सम्मिलित करते हुए समिति अध्यक्ष द्वारा सलाहकार समिति का गठन किया जाएगा ।

कार्य –

1. संबंधित विभाग के कार्यो बाबत सुझाव देना ।
2. म.प्र. नगर पालिका (सलाहकार समितियों) के कर्त्तव्य तथा उनके कामकाज के संचालन हेतु प्रक्रिया नियम 1997 में दी गई अनुसूचि में निर्दिष्ट कर्त्तव्य एवं कर्त्तव्य नियम की प्रति संलग्न की जावे ।
3. कर्त्तव्यों में समाविष्ट कार्यो के लिये निविदा आमंत्रित करने की स्वीकृति देना व,
4. ऐसे प्रकरण मेयर इन-कौंसिल या परिषद में प्रस्तुत करने की अनुज्ञा देना ।

अध्याय – नौ

प्राधिकारी के अधिकारियों और कर्मचारियों नियोजितो की निर्देशिका

अ.क्र.	नाम पदाधिकारी/ कर्मचारी	पद	पता	मो. नम्बर
1	2	3	4	5
1	श्री जी.आर.देशमुख	सी.एम.ओ.	त्रिवेणी वार्ड क्रं. 13 भैंसदेही	287678 8871717560
2	श्री किशोर सिंह ठाकुर	प्र.लेखापाल	स्वा.विवेकानंद वार्ड क्रं. 02 भैंसदेही	94206534844
3	श्री वामन पाटनकर	सहा.ग्रेड II	नवापुर पो.भैंसदेही	9407283584
4	श्री अर्जुन पिपले	सहा.ग्रेड III	अम्बेडकर वार्ड क्रं. 14 भैंसदेही	8516962051
5	श्री के.एस.उइके	केशियर	डॉ राजेन्द्र प्रसाद वार्ड क्रं. 04 भैंसदेही	9479392844
6	श्री सुभाष सारवान	चौकीदार	गांधी वार्ड क्रं. 12 भैंसदेही	9893334216
7	श्री मधुकर सोनी	भृत्य	माँ पूर्णा वार्ड क्रं. 11 भैंसदेही	9584915823
8	श्री प्रकाश नखाते	भृत्य	अम्बेडकर वार्ड क्रं.14 भैंसदेही	9755293750
9	श्री रमेश राठौर	भृत्य	त्रिवेणी वार्ड क्रं. 13 भैंसदेही	9685458238
10	श्रीमति सीमा धुर्वे	भृत्य	त्रिवेणी वार्ड क्रं. 13 भैंसदेही	9630800275
11	श्री सोनू आर्य	भृत्य	मौलाना आजाद वार्ड क्रं. 10	9893954003
12	श्री दिपक मालवीय	स.रा.नि.	सुभाष वार्ड क्रं. 08 भैंसदेही	8120011386
13	श्री गोविंद गावंडे	रा.उ.नि.	दुर्गा वार्ड क्रं. 06 भैंसदेही	7509349757
14	श्री गंगू आठवेकर	स.रा.नि.	मु.पो.चोपनी त.भैंसदेही	9000940645
15	श्री अशोक कुबडे	स.रा.नि.	त्रिवेणी वार्ड क्रं. 13 भैंसदेही	9424453155
16	श्री चैतराम उइके	पम्प अटेण्डेट	सुभाष वार्ड क्रं. 08 भैंसदेही	7869563880
17	श्रीमति शारदा जैसवाल	पम्प अटेण्डेट	सुभाष वार्ड क्रं. 08 भैंसदेही	9584415095
18	श्री सुजित इरपावे	पलम्बर	डॉ.राजेन्द्र प्रसाद वार्ड क्रं. 04	9826976595
19	विक्की सारवान	पलम्बर	गांधी वार्ड क्रं. 12	9993184240
20	श्री राजेश चौहान	लार्डनमेंन	सुभाष वार्ड क्रं. 08 भैंसदेही	8889754339
21	श्री ज्ञानदेव धोटे	लार्डनमेंन	सुभाष वार्ड क्रं. 08 भैंसदेही	9584916210

22	श्री रामरानायण झाडे	पंपकुली	ग्रा.प.चिचोलीढाना त.भैसदेही	9424453562
23	श्री पून्या सूर्यवंशी	पंपकुली	मॉ पूर्णा वार्ड क्रं.11 भैसदेही	8358095220
24	श्री नामदेव ठाकरे	फा. वाहनचालक	नवापुर त.भैसदेही	7746064649
25	श्री रमेश धोटे	वि.लाईनमेंन	नवापुर त.भैसदेही	9630835216
26	श्री नत्थूराव चढोकार	वायरमेंन	त्रिवेणी वार्ड क्रं. 13 भैसदेही	9424479116
27	श्री सुरेश सारवान	जनसेवक	गांधी वार्ड क्रं. 12 भैसदेही	-
28	श्री दिलिप रगडे	जनसेवक	डॉ.राजेन्द्र प्रसाद वार्ड क्रं. 04 भैसदेही	8120123542
29	श्री बबलू चौहान	जनसेवक	गांधी वार्ड क्रं. 12 भैसदेही	9893627011
30	श्री सतीश कुमार	जनसेवक	गांधी वार्ड क्रं. 12 भैसदेही	9977425767
31	श्रीमति आशा मोगरे	जनसेवक	स्वा.विवेकानंद वार्ड क्रं. 02 भैसदेही	7389644520
32	श्री अनिल महतो	जनसेवक	गांधी वार्ड क्रं. 12 भैसदेही	

अध्याय – दस
प्राधिकारी के अधिकारियों और कर्मचारियों नियोजितों की निर्देशिका

पत्रक मासिक पारिश्रामिक जो प्रत्येक अधिकारियों और कर्मचारियों द्वारा प्राप्त किया गया है, तथा उसके विनियमों में उप – बंधित क्षतिपूर्ति/मुआवजे प्रतिकर की पद्धति ।

स. क्र		पद	छटवॉ वेतन मान अन्तर्गत संशोधित वेतन बैंड (दि.01.07.09 से)	ग्रेड- पे वेतन	छटवॉ वेतनमान संशोधित मूलवेतन (दि.01.07.09 से) 4+5	भत्ता					योग क्रमांक- 07 से 11 तक का
						वाहन	महंगाई	गृह भत्ता	अ. वि. भत्ता 20 प्रतिशत	अन्य/ विक.भ.	
1		3	4	5	6	7	8	9	10	11	12
सामान्य प्रशासन											
1	श्री जी. आर. देशमुख	सी.एम.ओ.	11120	2400	13520	0	16089	406	0	0	30015
2	श्री किशोर सिंह ठाकुर	सहा.ग्रेड II	17430	3600	21030	0	25026	631	0	0	46687
3	श्री वामन पाटनकर	सहा.ग्रेड II	11160	2400	13560	0	16136	407	0	0	30103
4	श्री अर्जुन पिपले	सहा.ग्रेड III	7550	2100	9650	0	11484	290	0	0	21424
5	श्री के.एस. उइके	केशियर	10890	2400	12240	0	14566	367	0	0	27173
6	श्री सुभाष सारवान	चौकीदार	9730	1400	11130	0	13245	0	0	50	24425
7	श्री मधुकर सोनी	भृत्य	8610	1300	9910	0	11793	297	0	50	22050
8	श्री प्रकाश नखाते	भृत्य	8670	1400	10070	0	11983	302	0	50	22405
9	श्री रमेश राठौर	भृत्य	9730	1400	11130	0	13245	334	0	50	24759
10	श्रीमति सीमा धुर्वे	भृत्य	7150	1300	8450	0	10056	254	0	50	18810
11	श्री सोनू आर्य	भृत्य	5330	1300	6630	0	7890	199	0	50	14769
12	श्री दिपक मालवीय	स.रा.नि.	12220	2100	14320	50	17041	430	0	0	31841
13	श्री गोविंद गावंडे	रा.उ.नि.	12650	2100	14750	50	17553	443	0	0	32796
14	श्री गंगू आठवेकर	स.रा.नि.	9650	2100	11750	50	13983	353	0	0	26136
15	श्री अशोक कुबडे	स.रा.नि.	8130	2100	10230	50	12174	307	0	0	22761

16	श्री चैतराम उइके	पम्प अटेण्डेट	10520	2100	12620	0	15018	379	0	0	28017
17	श्रीमति शारदा जैसवाल	पम्प अटेण्डेट	7000	1900	8900	0	10591	267	0	50	19808
18	श्री सुजित इरपाचे	पलम्बर	6310	1400	7710	0	9175	231	0	50	17166
19	विवकी सारवान	पलम्बर	6890	1300	8190	0	9746	246	0	50	18232
20	श्री राजेश चौहान	लाईनमैन	9890	1400	11290	0	13435	339	0	50	25114
21	श्री ज्ञानदेव धोटे	लाईनमैन	8610	1300	9910	0	11793	297	0	50	22050
22	श्री रामरानायण झाडे	पंपकूली	5740	1300	7040	0	8378	211	0	50	15679
23	श्री पून्या सूर्यवंशी	पंपकूली	5740	1300	7040	0	8378	211	0	50	15679
24	श्री नामदेव ठाकरे	फा. वाहनचालक	6650	1900	8550	0	10175	257	0	0	18982
25	श्री रमेश धोटे	वि.लाईनमैन	5530	1300	6830	0	8128	205	0	50	15213
26	श्री नत्थूराव चढोकार	वायरमैन	8360	1300	9660	0	11495	290	0	50	21495
27	श्री सुरेश सारवान	जनसेवक	6164	1300	9330	0	11103	0	0	50	20483
28	श्री दिलिप रगडे	जनसेवक	8450	1300	9750	0	11602	293	0	50	21695
29	श्री बबलू चौहान	जनसेवक	7800	1300	9750	0	11602	293	0	50	21695
30	श्री सतीश कुमार	जनसेवक	8288	1300	9750	0	11602	293	0	50	21695
31	श्रीमति आशा मोगरे	जनसेवक	7760	1300	9060	0	10781	272	0	50	20163
32	श्री अनिल महतो	जनसेवक	6900	1300	8200	0	9758	207	0	50	18008

अध्याय – ग्यारह

प्रत्येक एजेन्सी (विभाग) के लिये आवंटित बजट (आय एवं व्यय पत्रक)

(क)

आय

अ. क्र.	शीर्ष	उपशीर्ष	वर्ष 2014-15	प्रावधान आय	वास्तविक आय 2014-15
1.	2.	3.	4.	5.	6.
1.	(क) न.पा.कर एवं दर		--	21392000	12909522
2.	(ख) विशेष अधिनियम आर्थिक प्राप्तियां		--	2000	1660
3.	(ग) अन्य स्रोतों से प्राप्त राजस्व		--	795000	1660614
4.	(घ) अनुदान एवं अंशदान		--	107420000	16414162
5.	(ङ) जलकर से प्राप्तियां		--	1550000	818177
6.	(च) विकास शुल्क		--	0	0
7.	(छ) विविध		--	725000	596821
8.	ज.असाधारण और ऋण		--	6000300	2010882

व्यय

अ. क्र.	शीर्ष	उपशीर्ष	वर्ष 2014-15	प्रावधान व्यय	वास्तविक व्यय
1.	2.	3.	4.	5.	6.
1.	(क) सा.प्र.और संग्रहालय प्रभार		--	7375880	5231645
	(ख) सार्वजनिक सुरक्षा		--	1890000	1321178
	(ग) जन स्वास्थ्य एवं सुविधा		--	14652400	10037929
	(घ) लोक निर्माण		--	9860000	778254
	(ङ) सार्वजनिक शिक्षा		--	100000	5265
	(च/छ) अन्शदान/विविध		--	100825000	16439598
	(ज)असाधारण और ऋण		--	6000300	1063931

(ख)

स्वीकृत कार्य एवं योजनाएँ :-

क्र.	योजना का नाम	वार्ड का नाम	कार्य का नाम	प्राक्कलन राशि	स्वीकृत राशि	व्यय राशि	रिमाक
01	मा.मु.शहरी अधोसंरचना विकास योजना	त्रिवेणी वार्ड,सुभाष वार्ड,सिविल लाइन वार्ड,मरहीमाता चौक से कन्या हाईस्कूल तक	सी.सी.रोड़ उन्नयन एवं सौन्दीकरण	182.00 लाख	182.लाख	135.79 लाख	योजनांतर्गत 92 प्रतिशत कार्य पूर्ण शेष कार्य प्रगतिरत्
02	मा.मु.शहरी स्वच्छता मिशन	समस्त वार्डों में शौचालय निर्माण	व्यक्तिगत शौचालय निर्माण	68.00लाख	68.00लाख	19.60लाख	500 व्यक्तिगत शौचालयों के विरुद्ध 133 का निर्माण कार्य पूर्ण शेष कार्य प्रगतिरत्
03	यू.आई.डी.एस. एस.एम.टी. योजना	शहर का मुख्य मार्ग (इंदिरा गांधी वार्ड,त्रिवेणी वार्ड,गोडाऊन से मरहीमाता चौराहा से शिवमंदिर	सी.सी.रोड़ उन्नयन कार्य	473.48 लाख	473.48 लाख	0.00लाख	कार्य हेतु कार्यादेश जारी किया जा चुका है। मैनिट से क्रस्ट डिजाईन प्राप्त होना शेष है।
04	बी.आर.जी.एफ.	वार्ड क्रं. 14 डॉ. अम्बेडकर	आंगनवाडी भवन	5.00लाख	5.00लाख	4.11लाख	कार्यपूर्ण
05	-----	वार्ड,वार्ड क्रं. 02 स्वा.विवेकानंद	सी.सी.रोड़	1.80लाख	1.80लाख	1.56लाख	कार्यपूर्ण
06	-----	वार्ड,वार्ड क्रं. 04 डॉ.राजेन्द्र प्रसाद	सी.सी.रोड़	0.80लाख	0.80लाख	0.80लाख	कार्यपूर्ण
07	-----	वार्ड क्रं. 10 मौलाना आजाद	सी.सी.रोड़	2.00लाख	2.00लाख	1.08लाख	कार्यपूर्ण
08	-----	वार्ड क्रं. 07 महावीर वार्ड	पुलिया निर्माण	1.00लाख	1.00लाख	0.72लाख	कार्यपूर्ण
09	-----	वार्ड क्रं. 10 मौलाना आजाद	पुलिया निर्माण	1.00लाख	1.00लाख	0.42लाख	कार्यपूर्ण
10	-----	वार्ड क्रं. 12 गांधी	सीसी रोड	2.00लाख	2.00लाख	2.00लाख	कार्यपूर्ण
11	-----	वार्ड क्रं. 12 गांधी	सी.सी.नाली	1.17लाख	1.17लाख	1.17 लाख	कार्यपूर्ण
12	-----	वार्ड क्रं.03हनुमान	आंगनवाडी भवन	4.00लाख	4.00लाख	1.97लाख	कार्यप्रगति पर है।
13	-----	वार्ड क्रं.07 महावीर	आंगनवाडी भवन	4.00लाख	4.00लाख	0.00	कार्य प्रगति पर है।
14	-----	वार्ड क्रं.11 मॉ पूर्णा	आंगनवाडी भवन	4.00लाख	4.00लाख	0.00	अनुबंध संपादित कर कार्यादेश दिया जा चुका है।
15	न.प.निधि एवं शासन अनुदान	वार्ड क्रं. 01 भगत सिंह	डब्लू.बी.एम. सड़क निर्माण	2.345लाख	2.345लाख	1.89लाख	कार्यपूर्ण
16	-----	वार्ड क्रं.04 डॉ राजेन्द्र प्रसाद	हाकर्स जोन निर्माण	4.59लाख	4.59लाख	3.056लाख	कार्यपूर्ण
17	-----	वार्ड क्रं.09 पं. जवाहरलाल नेहरु	शौचालय/ मुत्रालय निर्माण शा.नवीन प्रा.शा.	1.05लाख	1.05लाख	1.17लाख	कार्यपूर्ण
18	-----	वार्ड क्रं.05सिविल लाईन	शौचालय/ मुत्रालय निर्माण शा.क.उ.मा.शा	1.08लाख	1.08लाख	1.12लाख	कार्यपूर्ण
19	-----	वार्ड क्रं.01 भगत	शौचालय/ मुत्रा	1.05लाख	1.05लाख	1.21लाख	कार्यपूर्ण

		सिंह	लय निर्माण शा.बा.उ.शा				
20	-----"	वार्ड क्र.04 डॉ राजेन्द्र प्रसाद	पुलिया निर्माण	0.465 लाख	0.465लाख	0.418लाख	कार्यपूर्ण
21	-----"	वार्ड क्र. 04 डॉ राजेन्द्र प्रसाद	टैचिंग ग्राऊण्ड पर टिन शेड	2.27लाख	2.27लाख	2.41लाख	कार्यपूर्ण
22	-----"	त्रिवेणी वार्ड,सुभाष वार्ड,सिविल लाइन वार्ड,मरहीमाता चौक से कन्या हाईस्कूल तक	सी.सी.रोड के दोनो ओर मुरम पटरी फिलिंग	4.95लाख	4.95लाख	0.00लाख	कार्य प्रगति पर है।
23	-----"	भगत सिंह वार्ड क्रं. 01 मुख्य मार्ग से पोखरनी शमशान घाट तक	सी.सी.रोड के दोनो ओर मुरम पटरी फिलिंग	1.22लाख	1.22लाख	0.00लाख	कार्य प्रगति पर है।
24	-----"	वार्ड क्र. 04 डॉ राजेन्द्र प्रसाद	सी.सी. रोड़	1.28लाख	1.28लाख	1.37लाख	कार्यपूर्ण
25	-----"	वार्ड क्र.06 दुर्गा	सी.सी.रोड़ बेरिंग कोड	6.00लाख	6.00लाख	5.60लाख	कार्यपूर्ण
26	-----"	वार्ड क्र. 04 डॉ राजेन्द्र प्रसाद	पुलिया निर्माण	0.24लाख	0.24लाख	0.23लाख	कार्यपूर्ण
27	-----"	वार्ड क्र.09 पं. जवाहरलाल नेहरु	आर.सी.सी.नाली	1.11लाख	1.11लाख	1.08लाख	कार्यपूर्ण
28	-----"	वार्ड क्र.04डॉ राजेन्द्र प्रसाद	आर.सी.सी.नाली	4.84लाख	4.84लाख	2.96लाख	कार्यपूर्ण
29	-----"	वार्ड क्रं.15 इंदिरा गांधी	आरसीसी नाली मरम्मत	0.24लाख	0.24लाख	0.26लाख	कार्यपूर्ण
30	-----"	वार्ड क्रं.14 अम्बेडकर	सी.सी.नाली मरम्मत	0.24लाख	0.24लाख	0.24लाख	कार्यपूर्ण
31	-----"	वार्ड क्रं.14 अम्बेडकर	सी.सी.नाली मरम्मत	0.24लाख	0.24लाख	0.26लाख	कार्यपूर्ण
32	-----"	वार्ड क्रं.15 इंदिरा गांधी	सी.सी.नाली मरम्मत	0.24लाख	0.24लाख	0.26लाख	कार्यपूर्ण
33	-----"	वार्ड क्रं.14 अम्बेडकर	कार्यालय में कम्प्यूटर कक्ष निर्माण	0.59 लाख	0.59लाख	0.62लाख	कार्यपूर्ण
34	-----"	वार्ड क्रं.04 डॉ राजेन्द्र प्रसाद	सीसी रोड	2.28लाख	2.28लाख	1.91लाख	कार्यपूर्ण
35	-----"	वार्ड क्रं.06 दुर्गा	सीसी बेरिंग कोड	0.46लाख	0.46लाख	0.54लाख	कार्यपूर्ण
36	-----"	वार्ड क्रं.04 डॉ राजेन्द्र प्रसाद	आर.सीसी नाली	3.87लाख	3.87लाख	2.63लाख	कार्यपूर्ण
37	-----"	वार्ड क्रं.04 डॉ राजेन्द्र प्रसाद	पुलिया निर्माण	0.24लाख	0.24लाख	0.26लाख	कार्यपूर्ण
38	-----"	वार्ड क्रं.05सिविल लाइन	सी.सी.रोड	2.60लाख	2.60लाख	2.04लाख	कार्यपूर्ण
39	-----"	वार्ड क्रं.15 इंदिरा गांधी	आर.सीसी नाली	1.34लाख	1.34लाख	1.36लाख	कार्यपूर्ण

अध्याय – बारह

अनुदान के परियोजना (प्रोग्रामों) के क्रियान्वयन की रीति और आवंटित राशि व्यय एवं हितग्राहियों की संख्या

अ. क्र.	परियोजना का नाम	हितग्राहियों के चयन का आधार	प्रशासनिक विभाग	वर्ष 2014-15	प्राप्त आवंटन	व्यय	हितग्राहियों की संख्या
1.	2.	3.	4.	5.	6.	7.	8.
1.	मुख्यमंत्री हाथटेला चालक योजना केष षिल्पी कल्याण योजना , पथकर विक्रेता	गठित टास्क फोर्स समिति के माध्यम से हितग्राहियों का चयन	जिला शहरी विकास अभिकरण बैतूल	-	-	-	-

मुख्यमंत्री स्वरोजगार कार्यक्रम एवं आर्थिक कल्याण योजना

शहरी गरीबी उन्मूलन कार्यक्रम के अंतर्गत संचालित योजनाओं का क्रियान्वयन नगरपालिका परिषद/नगरपंचायत के माध्यम से किया जाता है। भैसदेहीजिले में चार नगरपालिका परिषद क्रमशः भैसदेही, आमला, सारनी, मुलताई एवं चार नगरपंचायत बैतूलबाजार, भैसदेही, आठनेर चिचोली के अंतर्गत प्रचलित शहरी गरीबी रेखा की सर्वे सूची में नाम हो, स्वर्ण जयंती शहरी रोजगार योजनांतर्गत लाभ दिया जाता है।

(1)मुख्यमंत्रीस्वरोजगार कार्यक्रम – इस 'षहरी गरीबों को स्वरोजगार लगाने के लिए बैंको से ऋण अनुदान दिलाकर स्वरोजगार के लिए सहायता दी जाती है कार्यक्रम में स्थापित व्यवसाय पर लागत का मार्जिन मनी 20 प्रतिशत या अधिकतम रूपये चालीस हजार का अनुदान अधिकतम शासन द्वारा हितग्राही को दिया जाता है जिसमें लागत की 70 प्रतिशत राशि या अधिकतम 1.60 लाख रूपये का ऋण व्यवसायिक बैंको के माध्यम से हितग्राही को ब्याज अनुदान बैंक द्वारा प्रचलित ब्याज दरमें 07 प्रतिशत से अधिक ब्याज दर की अंतर की राशि अनुदान के रूप में शासन द्वारा उनके खाते में उपलब्ध कराई जावेगी।

उक्त योजनान्तर्गत नगरपालिका परिषद भैसदेही को वर्ष 2015-16 के लिये 04 का लक्ष्य दिया गया है। जिसके तहत निकाय द्वारा कुल 07 प्रकरण बैंकों की ओर प्रेषित किये गये हैं बैंकों द्वारा निम्नानुसार प्रकरण स्वीकृत किये गये हैं। जिन्हें ऋण वितरित किया जाना शेष है।

1	श्री शेख शहजाद	श्री शेख शरीफ	मं.न.76 शिवमंदिर रोड गांधी वार्ड क्रं. 12 त.भैसदेही जि. बैतूल पिन कोड 460220	अ.स.	इलेक्ट्रीकलस पार्टस विक्रय	100000	20000	120000
2	श्री मोतीराम कुबडे	श्री शेषराव कुबडे	मं.न.87 जोशी मोहल्ला मौलाना आजाद वार्ड क्रं. 10 त.भैसदेही जि.बैतूल पिन कोड 460220	पि.वर्ग	मनिहारी विक्रय	100000	20000	120000
3	श्री सुरेश विजयकर	श्री रामस्वरुप विजयकर	मं.न.76 जाम मोहल्ला इंदिरा गांधी वार्ड क्रं. 15 त.भैसदेही जि.बैतूल पिन कोड 460220	पि.वर्ग	बास टोकरी व्यवसाय	100000	20000	120000
4	श्री दीपक सोनी	श्री शंकरराव सोनी	मं.न.129 सुनार वार्ड क्रं.11 त. भैसदेही जि.बैतूल पिन कोड 460220	पि.वर्ग	मनिहारी विक्रय	100000	13000	113000
5	श्री फिरोज खां	श्री अकबर खां	मं.न.3 जाम मोहल्ला इंदिरा गांधी वार्ड क्रं. 15 त.भैसदेही जि.बैतूल पिन कोड 460220	अ.स.	मुर्गी पालन	100000	13000	113000
6	श्री रुपेश कुबडे	श्री वासुदेव कुबडे	मं.न.81 पवन प्रेस के सामने पं. जवाहरलाल नेहरु वार्ड क्रं. 09 त.भैसदेही जि.बैतूल पिन कोड 460220	पि.वर्ग	सब्जी विक्रय	100000	20000	120000
7	श्री अनिल मोहरे	श्री संगीत मोहरे	मं.न.23 जाम मोहल्ला इंदिरा गांधी वार्ड क्रं. 15 त.भैसदेही जि.बैतूल पिन कोड 460220	अ.जा.	किराना व्यवसाय	100000	20000	120000

(2)मुख्यमंत्री आर्थिक कल्याण कार्यक्रम- षहरी गरीबो को आर्थिक सहायता हेतु स्वरोजगार लगाने के लिए बैंको से ऋण अनुदान दिलाकर स्वरोजगार के लिए सहायता दी जाती है कार्यक्रम में स्थापित व्यवसाय पर लागत का मार्जिन मनी 25 प्रतिषत या अधिकतम रूपये पांच हजार का अनुदान अधिकतम शासन द्वारा हितग्राही को दिया जाता है जिसमें लागत की 75 प्रतिषत राषि या अधिकतम जिसमें हाथटेला साईकिल रिक्शा, पथ पर विक्रय करने वाले केष षिल्पी या अन्य व्यवसाय हेतु 20 हजार रूपये का ऋण व्यवसायिक बैंको के माध्यम से हितग्राही को ब्याज अनुदान बैंक द्वारा प्रचलित ब्याज दर में 07 प्रतिषत से अधिक ब्याज दर की अंतर की राषि अनुदान के रूप में षासन द्वारा उनके खाते में उपलब्ध कराई जावेगी।

उक्त योजनाओं के अंतर्गत निकाय को निम्नानुसार लक्ष्य 2015-16 के लिये दिया गया है।

1. मुख्यमंत्री केशशिल्पी कल्याण योजना - 04
2. मुख्यमंत्री पथ विक्रेता कल्याण योजना- 04
3. मुख्यमंत्री हाथटेला/साईकिल रिक्शा चालक कल्याण योजना- 04

योजना अंतर्गत स्वीकृत ऋण प्रकरणों की जानकारी निम्नानुसार है:-

क्रं.	हितग्राही का नाम	पिता/पति का नाम	पूर्ण पता	जाति	व्यवसाय का नाम	ऋण राशि	मार्जिन मनी	कुल राशि (7+8)	ब्याज अनुदान
1	2	3	4	5	6	7	8	9	10
1	श्री उमेश नांवगे	श्री मारोती नांवगे	म.नं 20 जैन मंदिर के पास महावीर वार्ड क्र. 07 त.भैसदेही जि.बैतूल पिन कोड 460220	पि.वर्ग	पानठेला	20000	5000	25000	
2	श्री पंकज जैन	श्री नेमीचंद जैन	म.नं 84 मंगलवारी मोहल्ला महावीर वार्ड क्र. 07 त.भैसदेही जि.बैतूल पिन कोड 460220	पि.वर्ग	नारियल विक्रेता	20000	5000	25000	
3	श्री जगदीश भटकरे	श्री जग्गु भटकर	म.नं 41 जाम मोहल्ला इंदिरा गांधी वार्ड क्र. 15 त.भैसदेही जि.बैतूल पिन कोड 460220	अ.जा.	फल,विक्रेता	20000	5000	25000	
4	श्री दिपक थोटेकर	श्री दामु थोटेकर	म.नं 50 जाम मोहल्ला इंदिरा गांधी वार्ड क्र. 15 त.भैसदेही जि.बैतूल पिन कोड 460220	अ.जा.	बुट पालिस	20000	5000	25000	
5	श्री भगतवंतराव मोहरे	श्री सल्लम मोहरे	म.नं 23 जाम मोहल्ला अम्बेडकर वार्ड क्र. 14 त.भैसदेही जि.बैतूल पिन कोड 460220	अ.जा.	हाथठेला चालक	20000	5000	25000	
6	श्री तुलसीराम राठौर	श्री चिंधु राठौर	म.नं 05 खामला रोड़ हनुमान वार्ड क्र. 03 त.भैसदेही जि.बैतूल पिन कोड 460220	पि.वर्ग	नारियल विक्रेता	20000	5000	25000	
7	श्री शिवभजन मोहरे	श्री नामदेव मोहरे	म.नं 33 जाम मोहल्ला अम्बेडकर वार्ड क्र. 14 त.भैसदेही जि.बैतूल पिन कोड 460220	अ.जा.	हाथठेला चालक	20000	5000	25000	
8	श्री जाफर खां	श्री गुलमीर खां	म.नं 57 जाम मोहल्ला अम्बेडकर वार्ड क्र. 14 त.भैसदेही जि.बैतूल पिन कोड 460220	अ.सं.	मोबाईल रिपेयर	20000	5000	25000	

****मुख्यमंत्री हाथठेला एवं साईकिलरिक्शा कल्याण**

योजना-2014**

पात्रता एवं पंजीयन –

ऐसे समस्त हाथठेला एवं साईकिल रिक्शा चालक जो जीविकोपार्जन हेतु हाथठेला एवं साईकिल रिक्शा चलाते हैं तथा उनके परिवार में पत्नि/पति, आश्रित बच्चे, आश्रित माता पिता, आश्रित विधवा परित्यागता पुत्री से हैं,। योजनांतर्गत पंजीयन करना अनिवार्य होगा। स्थानीय नगरीय निकाय द्वारा पंजीयन कर हाथठेला एवं रिक्शा चालको को फोटो परिचय पत्र जारी किया जावेगा। जिसका तीन वर्ष पश्चात नवीनीकरण शुल्क लेकर नवीनीकरण किया जावेगा। स्थानीय निकाय द्वारा पंजीयन का आवेदन अमान्य करने पर अथवा अपात्र पाये जाने पर पंजीयन निरस्त करने के आदेश के विरुद्ध अनुविभागीय दण्डाधिकारी के समक्ष अपील की जा सकेगी। अनुविभागीय दण्डाधिकारी को यह अधिकार होगा कि वह स्वमेव अथवा सूचना प्राप्त होने पर भी पात्र व्यक्तियों का पंजीयन करने अथवा अपात्र व्यक्तियों का पंजीयन निरस्त करने संबंधी निर्देश स्थानीय निकाय को दे सकेगा।

मध्यप्रदेश शासन नगरीय प्रशासन एवं विकास विभाग द्वारा जारी निर्देश दिनांक
8-9-09 के अनुसार निम्नानुसार है:-

- 1- सभी साईकिल रिक्शा चालक एवं हाथटेला चालक चाहे व शहरी क्षेत्रों में साईकिल रिक्शा या हाथटेला चला रहे हो वे उपरोक्त योजना में लाभाविंत होंगे।
- 2- साईकिल रिक्शा हाथटेला की इकाई लागतकी इकाई लागत रूपये 20000 जिसमें 25 प्रतिषत माजिन मनी अधिकतम 5000/- रूपासन द्वारा हितग्राही को दी जावेगी।

4-

सुविधायें

योजना के अंतर्गत हाथटेला एवं साईकिल रिक्शा चालक के परिवार के लिए निम्नानुसार सामाजिक सुरक्षा प्रदान की जायेगी :-

1- प्रसूति सहायता

पंजीबद्ध हाथटेला एवं साईकिल रिक्शा चालक की पत्नि अथवा पंजीबद्ध महिला चालक को अधिकतम दो प्रसूतियों के लिए निम्नानुसार 3 लाभ प्रदान किये जायेगें:-

- 1- निर्धारित कलेक्टर दर अनुसार छह सप्ताह की मजदूरी के समतुल्य राशि
- 2- पितृत्व अवकाष के रूप में षिषु के पिता द्वारा अर्जित हो रही 15 दिन के मजदूरी के समतुल्य राशि।
- 3- प्रसूति व्यय के लिए (यदि प्रसूति व्यय जननी सुरक्षा योजनांतर्गत प्राप्त हो रहा हो तो इस योजनांतर्गता यह भुगतान नहीं किया जावेगा)

2- छात्रवृत्ति/मेधावी छात्र पुरस्कार

पंजीबद्ध हाथटेला एवं साईकिल रिक्शा चालक के बच्चो को छात्रवृत्ति /मेधावी छात्र पुरस्कार का लाभ आदिम जाति एवं अनुसूचित कल्याण विभाग द्वारा उनकी योजना में निर्धारित मापदण्ड अनुसार प्राप्त होगा। निर्धारित प्रपत्र मे आवेदन संबंधित शाला/महाविद्यालय के प्राचार्य द्वारा अग्रेषित किये जाने पर छात्रवृत्ति/मेधावी छात्र पुरस्कार नगरपरिषद,नगरपालिका परिषद द्वारा स्वीकृत किये जायेगें।

3- विवाह सहायता

पंजीबद्ध हाथटेला एवं साईकिल रिक्शा चालक की दो पुत्रियों की सीमा तक न्यूनतम 5 कन्याओं के सामूहिक विवाह के आयोजन की दषा में रूपये 6000/- प्रति विवाह सहायता देय होगी।परन्तु यदि परिवार द्वारा मुख्यमंत्री कन्यादान योजना के अंतर्गत लाभ प्राप्त किया जा रहा है तो उक्त योजना का लाभ नहीं मिल सकेगा।

4- चिकित्सा सहायता-

पंजीबद्ध हाथटेला एवं साईकिल रिक्शा चालक के परिवार के किसी सदस्य के बीमार होने की दषा मे भर्ती होकर शासकीय अस्पताल अथवा स्वास्थ्य केन्द्रों में होने वाले चिकित्सा व्यय की प्रतिपूर्ति अधिकतम रूपये 20000/- की सीमा प्रतिपरिवार प्रति वर्ष स्वीकृत की जायेगी इस हेतु **दीनदयाल अंत्योदय उपचार योजना** के नियम व मापदंड लागू होंगे।गंभीर बीमारी की स्थिति मे उपरोक्त राशि के अतिरिक्त राज्य बीमारी सहायता निधि के अंतर्गत सहायता दी जायेगी तथा आवश्यकता होने पर उपरोक्तानुसार दी जाने वाली राशि के अतिरिक्त मुख्यमंत्री स्वेच्छानुदान से भी सहायता दी जावेगी।

5- दुर्घटना में मृत्यु की स्थिति में अनुग्रह सहायता

पंजीबद्ध हाथटेला एवं साईकिल रिक्शा चालक या उसके परिवार के सदस्य की मृत्यु होने की दषा में अत्येष्टी के लिए 2000/- रू. अनुग्रह सहायता परिवार के सदस्य को उपलब्ध कराई जायेगी।

जनश्री बीमा योजना के अंतर्गत बीमित व्यक्ति की सामान्य मृत्यु होने पर 30000/- रू.(रू.तीस हजार केवल).दुर्घटना में मृत्यु होने पर अथवा स्थायी रूप से पूर्ण अपंतगता होने पर 75000/- रू.(रू.पचहत्तर हजार केवल) दुर्घटना में एक आंख, एक हाथ या एक पाव अक्षम होने

पर रूपये 37500/- (सैतीस हजार पांच सौ केवल) का लाभ दिया जावेगा। योजना के तहत बीमित सदस्यों के बच्चों के लिए शिक्षा वृत्ति का लाभ दिया जायेगा। इसमें 9 से 12वीं कक्षा तक के अध्ययनरत केवल दो विद्यार्थी प्रति परिवार को प्रतिमाह 100/- रु. की शिक्षावृत्ति दी जायेगी। हितग्राही को शासन द्वारा वित्तपोषित एक बीमा योजना का लाभ प्राप्त होगा।

संपर्क— जिला शहरी विकास अभिकरण एवं समस्त नगरपालिका परिषद /
नगरपरिषद जिला— भैसदेही

****मुख्यमंत्री शहरी घरेलू कामकाजी महिला कल्याण योजना-2009****

पात्रता एवं पंजीयन —

ऐसे समस्त शहरी घरेलू कामकाजी महिला जो जीविकोपार्जन हेतु 'षहरी क्षेत्रों में (असंगठित क्षेत्र में) दूसरों के घरों में घरेलू कामकाज करती हों तथा उनके परिवार में पत्नी/पति, आश्रित बच्चे, आश्रित माता पिता, /सास ससुर आश्रित विधवा परित्यागता पुत्री से है,। योजनांतर्गत पंजीयन करना अनिवार्य होगा। स्थानीय नगरीय निकाय द्वारा पंजीयन कर फोटो परिचय पत्र जारी किया जावेगा। जिसका तीन वर्ष पश्चात नवीनीकरण शुल्क लेकर नवीनीकरण किया जावेगा। स्थानीय निकाय द्वारा पंजीयन का आवेदन अमान्य करने पर अथवा अपात्र पाये जाने पर पंजीयन निरस्त करने के आदेश के विरुद्ध अनुविभागीय दण्डाधिकारी के समक्ष अपील की जा सकेगी। अनुविभागीय दण्डाधिकारी को यह अधिकार होगा कि वह स्वमेव अथवा सूचना प्राप्त होने पर भी पात्र महिलाओं का पंजीयन करने अथवा अपात्र महिलाओं का पंजीयन निरस्त करने संबंधी निर्देश स्थानीय निकाय को दे सकेगा। 'षहरी घरेलू कामकाजी महिला के परिचय पत्र में सम्मानजनक संबोधन बहन के नाम से किया जायेगा।

सुविधायें

शहरी घरेलू कामकाजी महिला कल्याण योजना के परिवार के लिए निम्नानुसार सामाजिक सुरक्षा प्रदान की जायेगी :-

1- प्रसूति सहायता

पंजीबद्ध षहरी घरेलू कामकाजी महिला को अधिकतम दो प्रसूतियों के लिए निम्नानुसार 3 लाभ प्रदान किये जायेंगे:-

- 1- निर्धारित कलेक्टर दर अनुसार छह सप्ताह की मजदूरी के समतुल्य राशि
- 2- पितृत्व अवकाश के रूप में षिषु के पिता द्वारा अर्जित हो रही 15 दिन के मजदूरी के समतुल्य राशि।
- 3- प्रसूति व्यय के लिए (यदि प्रसूति व्यय जननी सुरक्षा योजनांतर्गत प्राप्त हो रहा हो तो इस योजनांतर्गत यह भुगतान नहीं किया जावेगा)

2- छात्रवृत्ति/मेधावी छात्र पुरस्कार

पंजीबद्ध षहरी घरेलू कामकाजी महिला कल्याण योजना के बच्चों को छात्रवृत्ति /मेधावी छात्र पुरस्कार का लाभ आदिम जाति एवं अनुसूचित कल्याण विभाग द्वारा उनकी योजना में निर्धारित मापदण्ड अनुसार प्राप्त होगा। निर्धारित प्रपत्र में आवेदन संबंधित शाला/महाविद्यालय के प्राचार्य द्वारा अग्रेषित किये जाने पर छात्रवृत्ति/मेधावी छात्र पुरस्कार नगरपंचायत, नगरपालिका द्वारा स्वीकृत किये जायेंगे।

3- विवाह सहायता

पंजीबद्ध षहरी घरेलू कामकाजी महिला कल्याण योजना की दो पुत्रियों की सीमा तक न्यूनतम 5 कन्याओं के सामूहिक विवाह के आयोजन की दशा में रूपये 6000/- प्रति विवाह सहायता देय होगी। परन्तु यदि परिवार द्वारा मुख्यमंत्री कन्यादान योजना के अंतर्गत लाभ प्राप्त किया जा रहा है तो उक्त योजना का लाभ नहीं मिल सकेगा।

4- चिकित्सा सहायता-

पंजीबद्ध षहरी घरेलू कामकाजी महिला कल्याण योजना के परिवार के किसी सदस्य के बीमार होने की दशा में भर्ती होकर शासकीय अस्पताल अथवा स्वास्थ्य केन्द्रों में होने

वाले चिकित्सा व्यय की प्रतिपूर्ति अधिकतम रूपये 20000/- की सीमा प्रतिपरिवार प्रति वर्ष स्वीकृत की जायेगी इस हेतु दीनदयाल अंत्योदय उपचार योजना के नियम व मापदंड लागू होंगे। गंभीर बीमारी की स्थिति में उपरोक्त राशि के अतिरिक्त राज्य बीमारी सहायता निधि के अंतर्गत सहायता दी जायेगी तथा आवश्यकता होने पर उपरोक्तानुसार दी जाने वाली राशि के अतिरिक्त मुख्यमंत्री स्वेच्छानुदान से भी सहायता दी जावेगी।

5- कौशल उन्नयन प्रशिक्षण

पंजीबद्ध शहरी घरेलू कामकाजी महिलाओं को कौशल उन्नयन विकसित कौशल उन्नयन विकसित किये जाने हेतु विभिन्न 'षासकीय/अषासकीय तथा स्वयंसेवी संस्थाओं के माध्यम से विभिन्न प्रकार के व्यवसायों के लिए प्रशिक्षण दिया जायेगा। जिससे वे अपने कार्य में दक्षता प्राप्त कर सकें एवं बेहतर पारिश्रमिक प्राप्त कर सकें।

6- दुर्घटना में मृत्यु की स्थिति में अनुग्रह सहायता

पंजीबद्ध शहरी घरेलू कामकाजी महिला कल्याण योजना या उसके परिवार के सदस्य की मृत्यु होने की दशा में अत्येष्टी के लिए 2000/- रु. अनुग्रह सहायता परिवार के सदस्य को उपलब्ध कराई जायेगी।

जनश्री बीमा योजना के अंतर्गत बीमित व्यक्ति की सामान्य मृत्यु होने पर 30000/- रु.(रु.तीस हजार केवल).दुर्घटना में मृत्यु होने पर अथवा स्थायी रूप से पूर्ण अपंगता होने पर 75000/- रु.(रु.पचहत्तर हजार केवल) दुर्घटना में एक आंख, एक हाथ या एक पाव अक्षम होने पर रूपये 37500/- (सैंतीस हजार पांच सो केवल) का लाभ दिया जावेगा। योजना के तहत बीमित सदस्यों के बच्चों के लिए शिक्षा वृत्ति का लाभ दिया जायेगा। इसमें 9 से 12वीं कक्षा तक के अध्ययनरत केवल दो विद्यार्थी प्रति परिवार को प्रतिमाह 100/- रु. की शिक्षावृत्ति दी जायेगी। हितग्राही को शासन द्वारा वित्तपोषित एक बीमा योजना का लाभ प्राप्त होगा।

संपर्क- जिला शहरी विकास अभिकरण एवं समस्त नगरपालिका परिषद /
नगरपरिषद जिला- भैसदेही

मुख्यमंत्री पथ पर फेरी लगाकर व्यवसाय करने वाले लोगो के लिए कल्याण योजना ‘ ‘

1-सर्वेक्षण

‘षहरो में प्रतिदिन फेरी लगाकर सिर पर, हाथ ठेलो में सामान रखकर फुटपाथो गलियों मे नुक्कड आदि पर बैठकर व्यवसाय करने वाले लोगो की पहचान करने के उद्देश्य से समसत नगरीय निकायों के द्वारा ‘षहरी सीमा के भीतर ऐसे लोगो का सर्वेक्षण किया जायेगा

2- पंजीकरण एवं अनुज्ञा पत्र का प्रदाय

संबंधित नगरीय निकाय उपर्युक्त सर्वेक्षण के आधार पर शहरो के विभिन्न वार्डो ,बाजार, मोहल्लो में विभिन्न व्यवसाय करने वाले लोगो का पंजीकरण करेगें तथा नाममात्र का शुल्क लेकर उन्हें उक्त व्यवसाय करने के लिए वार्षिक आधार पर अनुज्ञा पत्र जारी करेगें । सर्वेक्षण उपरांत अनुज्ञा पत्र जारी करने की कार्रवाई निकाय द्वारा निरंतर प्रक्रिया के अधीन की जायेगी ।

3- हाकर्स जोन

प्रत्येक शहर में पहचान किये जाने वाले फेरी वालो की संख्या को दृष्टिगत रखते हुए षहरो को विभिन्न मार्गो बाजारो के निकट वार्डो आदि में उपर्युक्त स्थान पर हाकर्स जोन बनाये जावेगें हाकर्स जोन के लिए स्थान नियत कर उन्हें विकसित करने का दायित्व नगरीय निकाय का होगा ।

4- पहचान पत्र

नगरीय निकायों को द्वारा पंजीबद्ध फेरी वालो को पति पत्नि का सुयुक्त छायाचित्र जिसमें नाम परिवार के सदस्यो का विवरण, व्यवसाय निवास का पता हाकर्स जोन पंजीकरण की संख्या वैधता की अवधि आदि की जानकारी संबंधित निकाय के मुख्य नगरपालिका अधिकारी या उसकी ओर से प्राधिकृत अधिकारी द्वारा उक्त परिचय पत्र पर विधिवत अपनी पदमुद्रा के अधीन जारी किया जावेगा ।

5- नगर विक्रय समिति का गठन

योजनांतर्गत पथकर विक्रय करने वाले में से दो सदस्य नामाकिर तक नगर विक्रय समिति का गठन निकाय स्तर पर किया जावेगा ।

6- स्वरोजगार हेतु वित्तीय सहायता – योजनांतर्गत पंजीकृत हितग्राही को स्वयं का व्यवसाय संचालन हेतु बैंक से आर्थिक सहायता उपलब्ध कराई जायेगी हलसतके 2250 /- रू. ऋण, हितग्राही का मार्जिन मनी 250 /- रू एवं ‘षासन द्वारा अनुदान 2500 /- रू उपलब्ध कराया जाता है ।

सुविधायें

मुख्यमंत्री पथ पर विक्रय करने वाले के लिए कल्याण योजना के परिवार के लिए निम्नानुसार सामाजिक सुरक्षा प्रदान की जायेगी :-

1- प्रसूति सहायता

पंजीबद्ध षहरी घरेलू कामकाजी महिला को अधिकतम दो प्रसूतियों के लिए निम्नानुसार 3 लाभ प्रदान किये जायेगें:-

1- निर्धारित कलेक्टर दर अनुसार छह सप्ताह की मजदूरी के समतुल्य राषि

2- पितृत्व अवकाष के रूप में षिषु के पिता द्वारा अर्जित हो रही 15 दिन के मजदूरी के समतुल्य राषि ।

3- प्रसूति व्यय के लिए (यदि प्रसूति व्यय जननी सुरक्षा योजनांतर्गत प्राप्त हो रहा हो तो इस योजनांतर्गता यह भुगतान नहीं किया जावेगा)

2-छात्रवृत्ति/मेधावी छात्र पुरुरस्कार

पंजीबद्ध षहरी घरेलू कामकाजी महिला कल्याण योजना के बच्चो को छात्रवृत्ति /मेधावी छात्र पुरुरस्कार का लाभ आदिम जाति एवं अनुसूचित कल्याण विभाग द्वारा उनकी योजना में निर्धारित मापदण्ड अनुसार प्राप्त होगा । निर्धारित प्रपत्र मे आवेदन संबंधित शाला/महाविद्यालय के प्राचार्य द्वारा अग्रेषित किये जाने पर छात्रवृत्ति/मेधावी छात्र पुरुरस्कार नगरपंचायत, नगरपालिका द्वारा स्वीकृत किये जायेगें ।

3- विवाह सहायता

पंजीबद्ध षहरी घरेलू कामकाजी महिला कल्याण योजना की दो पुत्रियों की सीमा तक न्यूनतम 5 कन्याओं के सामूहिक विवाह के आयोजन की दशा में रूपये 6000/- प्रति विवाह सहायता देय होगी। परन्तु यदि परिवार द्वारा मुख्यमंत्री कन्यादान योजना के अंतर्गत लाभ प्राप्त किया जा रहा है तो उक्त योजना का लाभ नहीं मिल सकेगा।

4- चिकित्सा सहायता-

पंजीबद्ध षहरी घरेलू कामकाजी महिला कल्याण योजना के परिवार के किसी सदस्य के बीमार होने की दशा में भर्ती होकर शासकीय अस्पताल अथवा स्वास्थ्य केन्द्रों में होने वाले चिकित्सा व्यय की प्रतिपूर्ति अधिकतम रूपये 20000/- की सीमा प्रतिपरिवार प्रति वर्ष स्वीकृत की जायेगी इस हेतु दीनदयाल अंत्योदय उपचार योजना के नियम व मापदंड लागू होंगे। गंभीर बीमारी की स्थिति में उपरोक्त राशि के अतिरिक्त राज्य बीमारी सहायता निधि के अंतर्गत सहायता दी जायेगी तथा आवश्यकता होने पर उपरोक्तानुसार दी जाने वाली राशि के अतिरिक्त मुख्यमंत्री स्वेच्छानुदान से भी सहायता दी जावेगी।

5- कौशल उन्नयन प्रशिक्षण

पंजीबद्ध षहरी घरेलू कामकाजी महिलाओं को कौशल उन्नयन विकसित कौशल उन्नयन विकसित किये जाने हेतु विभिन्न 'शासकीय/अशासकीय तथा स्वयंसेवी संस्थाओं के माध्यम से विभिन्न प्रकार के व्यवसायों के लिए प्रशिक्षण दिया जायेगा। जिससे वे अपने कार्य में दक्षता प्राप्त कर सकें एवं बेहतर पारिश्रमिक प्राप्त कर सकें।

6- दुर्घटना में मृत्यु की स्थिति में अनुग्रह सहायता

पंजीबद्ध षहरी घरेलू कामकाजी महिला कल्याण योजना या उसके परिवार के सदस्य की मृत्यु होने की दशा में अत्येष्टी के लिए 2000/- रु. अनुग्रह सहायता परिवार के सदस्य को उपलब्ध कराई जायेगी।

जनश्री बीमा योजना के अंतर्गत बीमित व्यक्ति की सामान्य मृत्यु होने पर 30000/- रु.(रु.तीस हजार केवल).दुर्घटना में मृत्यु होने पर अथवा स्थायी रूप से पूर्ण अपंगता होने पर 75000/- रु.(रु.पचहत्तर हजार केवल) दुर्घटना में एक आंख, एक हाथ या एक पाव अक्षम होने पर रूपये 37500/- (सैंतीस हजार पांच सौ केवल) का लाभ दिया जावेगा। योजना के तहत बीमित सदस्यों के बच्चों के लिए शिक्षा वृत्ति का लाभ दिया जायेगा। इसमें 9 से 12वीं कक्षा तक के अध्ययनरत केवल दो विद्यार्थी प्रति परिवार को प्रतिमाह 100/- रु. की शिक्षावृत्ति दी जायेगी। हितग्राही को शासन द्वारा वित्तपोषित एक बीमा योजना का लाभ प्राप्त होगा।

संपर्क- जिला शहरी विकास अभिकरण एवं समस्त नगरपालिका परिषद /
नगरपरिषद जिला- भैसदेही

मुख्यमंत्री पथ पर फेरी लगाकर व्यवसाय करने वाले लोगों के लिए कल्याण योजना

'षहरी में गरीब तबके के लोगो द्वारा अस्थाई स्टाल लगाकर रोजमर्रा की आवश्यक वस्तुओं का विक्रय करते हुए हुए अपरा जीविकोपार्जन कियाजाता है इनमें लगभग 25 से 30 प्रतिषत तक महिलायें भी सम्मिलित है। फेरी लगाकर व्यवसाय करने वाले इन लोगो को अपने व्यवसाय के दौरान अनेक प्रकार की कठिनाईयों का सामना करना पडता है तथा पुलिस प्रशासन और स्थानीय प्रशासन के द्वारा भी इन्हें हटा कर इधर से उधर करने व परेषान किये जाने की शिकायते प्राप्त होती रहती है।

राज्य शासन ने फेरी लगाकर व्यवसाय करने वाले इन लोगो की समस्याओं के प्रति संवेदनशील है। इसी उदेष्य से सरकार ने षहरों में विभिन्न स्थानो पर हाकर्स जोन बनाने का निर्णय लिया गया है जिनमें फेरी वाले अस्थाई स्थान उपलब्ध कराकरक अपना व्यवसाय करने की सुविधा प्रदान की जाती है तथा इसके लिए नाममात्र का शुल्क लिया जाता है। हाकर्स जोन

विकसित करने का कार्य नगरीय स्थानीय निकायो और विकास प्राधिकरण आदि के माध्यम से कराया जा रहा है।

उपयुक्त लक्ष्य समूह को संगठित कर उनके व्यवसाय में आने वाली दैनिकी कठिनाईयों का निराकरण करने के उद्देश्य से फेरी लगाकर व्यवसाय करने वाले लोगो के कल्याण की योजना प्रस्तावित है जो इसप्रकार है :-

1-सर्वेक्षण

‘षहरो में प्रतिदिन फेरी लगाकर सिर पर, हाथ ठेलो में सामान रखकर फुटपाथो गलियों में नुककड आदि पर बैठकर व्यवसाय करने वाले लोगो की पहचान करने के उद्देश्य से समस्त नगरीय निकायों के द्वारा ‘षहरी सीमा के भीतर ऐसे लोगो का सर्वेक्षण किया जायेगा सर्वेक्षण में मुख्यतः निम्न बिन्दुओं पर जानकारी एकत्रित की जायेगी।

- 1- नाम,पता,आयु,पैक्षणिक स्तर, व्यवसाय तथा व्यवसाय का क्षेत्र/वार्ड
- 2- संबंधित व्यक्ति कब से उक्त व्यवसाय में संलग्न है और वर्ष की कितनी अवधि में व फेरी /हाथठेला आदि लगाकर अपना व्यवसाय करता है
- 3- व्यवसाय के लिए उक्त व्यक्ति द्वारा पूँजी किस स्रोत से लगायी गयी है। और क्या अपने व्यवसाय को बढ़ाने के लिए वह वित्तीय संस्थओं आदि से ऋण प्राप्त करने का इच्छुक है।
- 4- उक्त व्यवसाय से संबंधित किसी व्यक्ति प्रतिमाह कुल कितना शुद्ध लाभ अर्जित करता है।
- 5- संबंधित व्यक्ति की किसी निश्चित स्थान पर बैठकर व्यवसाय करने के संबंध में अभिरुचि और स्थान का विकल्प।

2- पंजीकरण एवं अनुज्ञा पत्र का प्रदाय

संबंधित नगरीय निकाय उपर्युक्त सर्वेक्षण के आधार पर शहरो के विभिन्न वार्डों,बाजार, मोहल्लो में विभिन्न व्यवसाय करने वाले लोगो का पंजीकरण करेंगे तथा नाममात्र का शुल्क लेकर उन्हें उक्त व्यवसाय करने के लिए वार्षिक आधार पर अनुज्ञा पत्र जारी करेंगे। सर्वेक्षण उपरांत अनुज्ञा पत्र जारी करने की कार्यवाही निकाय द्वारा निरंतर प्रक्रिया के अधीन की जायेगी।

3- हाकर्स जोन

प्रत्येक शहर में पहचान किये जाने वाले फेरी वालो की संख्या को दृष्टिगत रखते हुए षहरो को विभिन्न मार्गों बाजारो के निकट वार्डों आदि में उपर्युक्त स्थान पर हाकर्स जोन बनाये जावेगें हाकर्स जोन के लिए स्थान नियत कर उन्हें विकसित करने का दायित्व नगरीय निकाय का होगा।

4- पहचान पत्र

नगरीय निकायों को द्वारा पंजीबद्ध फेरी वालो को पति पत्नि का सुयुक्त छायाचित्र जिसमें नाम परिवार के सदस्यो का विवरण, व्यवसाय निवास का पता हाकर्स जोन पंजीकरण की संख्या वैधता की अवधि आदि की जानकारी संबंधित निकाय के मुख्य नगरपालिका अधिकारी या उसकी ओर से प्राधिकृत अधिकारी द्वारा उक्त परिचय पत्र पर विधिवत अपनी पदमुद्रा के अधीन जारी किया जावेगा।

5- हाकर्स वेलफेयर कमेटी

शहरो में फेरी लगाकर व्यवसाय करने वाले निम्नांकित स्थान पर कल्याण समिति का गठन किया जावेगा

- 1- टाउन हाकर्स वेलफेयर कमेटी
- 2- वार्ड हाकर्स वेलफेयर कमेटी

6- स्वसहायता समूह

निकाय अपने सीमा क्षेत्र में पंजीबद्ध हाकरो के स्व-सहायता समूह गठित करके उनके द्वारा किये जा रहे व्यवसाय के संचालन में उन्हें पूरी तरह समर्थ बनाने के बारे में आवश्यक कार्यवाही करेगा। इस प्रकार गठित स्व सहायता समूहों के सदस्य स्वयं के अंशदान और वित्तीय संस्थाओं से प्राप्त ऋण तथा षासन से प्राप्त एसजेएसआरवाय योजनांतर्गत अनुदान आदि को मिलकार एक

निधि का निर्माण करेगे जिससे समूह के सदस्यों को अपने व्यवसाय के संचालनों में समय-समय पर वित्तीय सहायता स्वीकृत की जा सकेगी।

7- सरकार की योजना से समन्वय

हाकर्स समुदाय उनके व्यवसाय को सफलता पूर्वक स्थापित करने के प्रयोजन से उन्हें सरकार की योजना स्वर्ण जयंती शहरी रोजगार योजना एवं प्रधानमंत्री रोजगार योजना से संबद्ध किया जायेगा।

8- हाकरों का समूह बीमा

राज्य 'षासन' शहरो मे नगरीय निकायों के माध्यम से पंजीबद्ध हाकरो के लिए भारतीय जीवन बीमा निगम से समन्वय कर समूह बीमा योजना प्रारंभ करेगी और यदि हितग्राही किसी अन्य योजना के तहत बीमित हो तब भी इस योजना के तहत ऐसे व्यक्तियों को समूह बीमा योजना में सम्मिलित किया जावेगा।

9- अषासकीय संस्थाओं से समन्वय

हाकरो की सामाजिक स्थिति के उननयन की दिषा मे समान उददेश्यों के लिए काम करने वाली अषासकीय संस्थाओं को निम्नांकित कार्य करने के लिए प्रेरित किया जायेगा

1- हाकरो मे सामाजिक चेतना जागृत करना और उनकी पैक्षणिक स्थिति मे सुधार करना

2- सरकार के विभिन्न विभागो से संपर्क कर मध्यस्थ की भूमिका अदा करना

3- हाकरो को उनके द्वारा संचालित व्यवसायो को करने के उदेष्य से प्रषिक्षण कार्यक्रम का आयोजन करना

4- हाकरो की सामाजिक और आर्थिक अवस्थिति का समय समय पर अध्ययन करना।

संपर्क- जिला शहरी विकास अभिकरण एवं समस्त नगरपालिका परिषद /
नगरपरिषद जिला भैसदेही

मुख्यमंत्री आश्रय योजना

‘शहरी गरीब आवासहीनो को पट्टा वितरण

‘ प्रदेश के शहरी क्षेत्रों में आवासहीन गरीबों को आवासीय भूमि के पट्टे दिये जाने के संबंध में कार्यवाही ” मध्यप्रदेश नगरीय क्षेत्रों के भूमिहीन व्यक्ति (पट्टाधृति अधिकारों का प्रदान किया जाना) अधिनियम 1984 के प्रावधानों के अंतर्गत की जाती है। राज्य शासन द्वारा इसके लिए वर्ष 1998 में नियम बनाकर प्रक्रिया का निर्धारण भी किया गया। उक्त अधिनियम एवं नियमों में शहरों में आवासहीन झुग्गीवासियों को पट्टे दिये जाने के संबंध में पात्रता के निर्धारण हेतु विभिन्न मापदण्ड निर्धारित किये गये हैं। उपर्युक्त के परिप्रेक्ष्य में राज्य शासन द्वारा प्रदेश के समस्त शहरों में झुग्गी-झोपड़ी में निवासरत आवासहीन गरीबों का सर्वेक्षण कराने का निर्णय लिया गया है। अतएव इस बाबत निम्नानुसार निर्देश प्रसारित किये जाते हैं :-

1- 31दिसंबर 2012 की स्थिति में शहरी क्षेत्रों में ‘षासकीय नजूल/स्थानीय निकाय/विकास प्राधिकरण की भूमि पर निवास करने वाले ऐसे आवासहीन व्यक्तियों जिनके पास उक्त पते का राशनकार्ड बना हो, के नाम सर्वेक्षण सूची में सम्मिलित किये जायेंगे। राशन कार्ड न होने की दशा में संबंधित नगरीय निकाय द्वारा उक्त तिथि को संबंधित व्यक्ति की पात्रता का सत्यापन किया जायेगा।

2- जिन व्यक्तियों के पास पूर्व में पट्टे उपलब्ध हैं या शासन की किसी योजना में भूखण्ड/आवास उपलब्ध कराये जाने हेतु उनका चयन किया गया है, ऐसे व्यक्तियों के नाम इस सर्वेक्षण सूची में कदापि सम्मिलित नहीं किये जायें।

3- यदि कोई झुग्गीवासी किरायेदार के रूप में झुग्गी में निवास कर रहा है तथा उसके नाम पर संबंधित नगरीय क्षेत्र में कोई आवासीय भूमि/भवन नहीं है तब ऐसी स्थिति में उस व्यक्ति का नाम सर्वेक्षण सूची में सम्मिलित किया जायेगा। किन्तु संबंधित झुग्गी के मालिक का नाम सर्वेक्षण सूची में किसी भी परिस्थिति में सम्मिलित नहीं किया जायेगा।

सर्वेक्षण कार्य संपन्न करने के लिए कलेक्टर के सामान्य पर्यवेक्षण के अधीन प्राधिकृत अधिकारी (अनुविभागीय अधिकारी राजस्व) अपने क्षेत्राधिकार के अंतर्गत नगरीय निकाय में सर्वेक्षण कार्य कराकर मुख्यमंत्री आश्रय योजनांतर्गत संयुक्त फोटोयुक्त भूमि का पट्टा (पति एवं पत्नी) प्रदाय किया जावेगा

अध्याय – तेरह

प्राधिकारी द्वारा दी गई रियायतों सुविधाओं अनुदानों या मंजूर किए गए प्राधिकारों के प्राप्त कर्ताओं की सूची
सामाजिक सुरक्षा पेंशन/इंदिरागांधी रा.वृद्धावस्था/इंदिरागांधी रा.विधवा पेंशन आदि पेंशन योजनाओं की माह जून 2015 की स्थिति में जानकारी

क्रं.	हितग्राही का नाम	पेंशन योजना का नाम	आधार नम्बर	मोबाईल नम्बर	बैंक का नाम	बैंक खाता नम्बर	समग्र सदस्य आई.डी.
1	A RHAMAN ANSHARI	इंदिरा गांधी राष्ट्रीय वृद्धावस्था पेंशन			CENTRAL BANK OF INDIA (Bhainsdehi)	'2272303432	101816161
2	ABDUL GANI SHEIKH	--			CENTRAL BANK OF INDIA (Bhainsdehi)	'3935995912	101696595
3	AJIJ KHA	--			STATE BANK OF INDIA (Bhainsdehi)	'30403580252	104605329
4	ANNAPURNA BABURAW	--			STATE BANK OF INDIA (Bhainsdehi)	'34964101546	105732381
5	AYYUB QURESHI	--			CENTRAL BANK OF INDIA (Bhainsdehi)	'3238320430	105484959
6	BAANOBEE MUSHAA	--			STATE BANK OF INDIA (Bhainsdehi)	'35013022250	107657405
7	BABU WANKHEDE	--			STATE BANK OF INDIA (Bhainsdehi)	'34159287263	101904845
8	BABURAO BABURAO	--			STATE BANK OF INDIA (Bhainsdehi)	'35351322189	101905706
9	BABURAO BABURAO	--			CENTRAL BANK OF INDIA (Bhainsdehi)	'3215406224	101313414
10	BABURAV MODI	--			CENTRAL BANK OF INDIA (Bhainsdehi)	'2272377427	108370804
11	BAJYARAV TUKARAM	--			STATE BANK OF INDIA (Bhainsdehi)	'34964102663	106165803
12	BANDU PARISE	--			CENTRAL BANK OF INDIA (Bhainsdehi)	'2272346647	111905817
13	BANSHI BANSHI	--			CENTRAL BANK OF INDIA (Bhainsdehi)	'3384496746	103204789
14	BASANTI PAL	--			STATE BANK OF INDIA (Bhainsdehi)	'11242488625	107790336
15	BASHANTI MALVIYA	--			STATE BANK OF INDIA (Bhainsdehi)	'11242511418	100400334
16	BATASH DEENDYAL	--		9981960006	CENTRAL BANK OF INDIA (Bhainsdehi)	'3470201620	101314391
17	BATULBEE KAH	--			CENTRAL BANK OF	'2272295272	100934030

					INDIA (Bhainsdehi)		
18	BAYAA LAXHMAN	--,-		9981960 064	CENTRAL BANK OF INDIA (Bhainsdehi)	'2272298535	107685438
19	BHAGA PIPRDE	--,-			CENTRAL BANK OF INDIA (Bhainsdehi)	'3249318893	111506358
20	BHAGRATI CHOTELAL	--,-		9981960 026	STATE BANK OF INDIA (Bhainsdehi)	'11242488885	113141174
21	BHAGRATI SAHU	--,-			STATE BANK OF INDIA (Bhainsdehi)	'11242488841	106504357
22	BHAGRATI SHIVAJI	--,-			STATE BANK OF INDIA (Bhainsdehi)	'35057496558	181891486
23	BHURIBAI KHAN	--,-			CENTRAL BANK OF INDIA (Bhainsdehi)	'2272290308	104711909
24	BHYAALAAL BHYAALAAL	--,-			STATE BANK OF INDIA (Bhainsdehi)	'33872228281	102519044
25	BIHARI GURUDIN	--,-			CENTRAL BANK OF INDIA (Bhainsdehi)	'3258683435	172883240
26	BUDDU BUDDU	--,-			STATE BANK OF INDIA (Bhainsdehi)	'35057495941	101303473
27	BUDHIYA PATIRAAM	--,-		9981960 003	STATE BANK OF INDIA (Bhainsdehi)	'11242489469	200581295
28	BUDHIYA RATHOUR	--,-			CENTRAL BANK OF INDIA (Bhainsdehi)	'2272290375	107002056
29	BUDHIYAA MALKU	--,-		9999999 999	CENTRAL BANK OF INDIA (Bhainsdehi)	'3384116675	181809697
30	BULJEE LAAKHUDDHA	--,-			STATE BANK OF INDIA (Bhainsdehi)	'35057496988	101354285
31	CHANDRA BHAGA SHESHRAO	--,-			CENTRAL BANK OF INDIA (Bhainsdehi)	'3947565599	102139883
32	CHINDEYAA CHINDHEYAA	--,-			STATE BANK OF INDIA (Bhainsdehi)	'35057494062	102536573
33	CHINDHEE RAMU	--,-		9981960 118	CENTRAL BANK OF INDIA (Bhainsdehi)	'2272282875	108233463
34	CHINDHI RAAMPAT	--,-		9981960 062	STATE BANK OF INDIA (Bhainsdehi)	'34225476787	125210511
35	CHINDYEAA KAWADKAR	--,-			CENTRAL BANK OF INDIA (Bhainsdehi)	'2272283969	113150590
36	CHOTE HIRAALAAL	--,-			CENTRAL BANK OF INDIA (Bhainsdehi)	'3385553046	182508376
37	DAMDU KORKU	--,-			STATE BANK OF INDIA (Bhainsdehi)	'11242490292	111880086
38	DEVRAV GVANDE	--,-		9981960 123	CENTRAL BANK OF INDIA (Bhainsdehi)	'2272282831	108484188

39	DHUDIYA BARKYAA	--			STATE BANK OF INDIA (Bhainsdehi)	'34964102618	106580643
40	DOALAT HARODE	--		8109199 890	CENTRAL BANK OF INDIA (Bhainsdehi)	'3252159085	111716703
41	DOMU SEETARAAM	--		8817148 011	STATE BANK OF INDIA (Bhainsdehi)	'11242491274	199406875
42	DULARI RATHOUR	--		9981960 089	STATE BANK OF INDIA (Bhainsdehi)	'35013020296	108574247
43	DUMAI DUMAI	--			STATE BANK OF INDIA (Bhainsdehi)	'11242509282	103369769
44	DURGA PAAL	--			STATE BANK OF INDIA (Bhainsdehi)	'11242491376	100864685
45	DWARCAA GEED	--		9981960 035	CENTRAL BANK OF INDIA (Bhainsdehi)	'3378366362	117057708
46	EKNAATH BHIYAA	--			CENTRAL BANK OF INDIA (Bhainsdehi)	'2272289326	106423426
47	FAGYA TUKDYA	--		9981960 142	STATE BANK OF INDIA (Bhainsdehi)	'11242491637	105533614
48	GAANI GAANI	--			STATE BANK OF INDIA (Bhainsdehi)	'11242493408	117671305
49	GAJAANND GAJAANND	--		9981960 068	CENTRAL BANK OF INDIA (Bhainsdehi)	'3454939633	105992898
50	GAJANAND GURAV	--			CENTRAL BANK OF INDIA (Bhainsdehi)	'3427506556	101345382
51	GAJRAA GAJRAA	--			STATE BANK OF INDIA (Bhainsdehi)	'11242491875	108252263
52	GAJRI KASHIRAM	--			STATE BANK OF INDIA (Bhainsdehi)	'11242492620	182709459
53	GANGA DHOTEKAR	--		9981960 005	CENTRAL BANK OF INDIA (Bhainsdehi)	'2272302268	103304469
54	GANPATI KHADE	--			STATE BANK OF INDIA (Bhainsdehi)	'34818030047	105735717
55	GANPATI BARASKAR	--			CENTRAL BANK OF INDIA (Bhainsdehi)	'2272304742	108862213
56	GAYA KHADE	--			CENTRAL BANK OF INDIA (Bhainsdehi)	'3939066985	105736151
57	GAYA LAXMAN	--			CENTRAL BANK OF INDIA (Bhainsdehi)	'2272290444	103225148
58	GAYAA SATAM	--			CENTRAL BANK OF INDIA (Bhainsdehi)	'2272290240	107159540
59	GAYAA BAAI GAYAA BAAI	--			CENTRAL BANK OF INDIA (Bhainsdehi)	'2272373171	104771834
60	GEETA RATHOUR	--			CENTRAL BANK OF INDIA (Bhainsdehi)	'3471169072	105946142

61	GENDRAO GENDRAO	--			CENTRAL BANK OF INDIA (Bhainsdehi)	'3389139096	123370431
62	GMPHU GNPAT	--			STATE BANK OF INDIA (Bhainsdehi)	'35057495894	122884558
63	GOBRU THUNNU	--			STATE BANK OF INDIA (Bhainsdehi)	'34964102798	102771953
64	GODEE NAGO	--		9981960 110	STATE BANK OF INDIA (Bhainsdehi)	'11242492664	101287309
65	GOPIKA BARASKAR	--			CENTRAL BANK OF INDIA (Bhainsdehi)	'2272295341	108863228
66	GOVIND GOVIND	--			STATE BANK OF INDIA (Bhainsdehi)	'11242492777	105442675
67	GOVINDI GOVINDI	--			STATE BANK OF INDIA (Bhainsdehi)	'35246610031	103560868
68	GULAB BACHLE	--		9425623 531	CENTRAL BANK OF INDIA (Bhainsdehi)	'3380580960	111503552
69	GUNVANTRAO GEED	--			STATE BANK OF INDIA (Bhainsdehi)	'11242516620	111683539
70	GUNVANTRAV LIKHITKAR	--			CENTRAL BANK OF INDIA (Bhainsdehi)	'3940257819	109004373
71	HASN KHA	--			CENTRAL BANK OF INDIA (Bhainsdehi)	'3198789675	102195523
72	HIRONI MUGDAL	--		8871717 560	STATE BANK OF INDIA (Bhainsdehi)	'34296370141	200018930
73	INDU BHATKARE	--			STATE BANK OF INDIA (Bhainsdehi)	'34159286203	104819756
74	ITHA ITHA	--			STATE BANK OF INDIA (Bhainsdehi)	'34964101818	104616323
75	ITHOBAA RAAGO	--			STATE BANK OF INDIA (Bhainsdehi)	'34224890870	105733082
76	JAAGO GOHE	--			STATE BANK OF INDIA (Bhainsdehi)	'11242494242	117083790
77	JAGAGU BARKEYA	--			CENTRAL BANK OF INDIA (Bhainsdehi)	'2272373863	105953269
78	JAGAGU JI GHODKI	--			CENTRAL BANK OF INDIA (Bhainsdehi)	'2272378023	101273125
79	JANABAAI GOVIND	--		9999999 999	CENTRAL BANK OF INDIA (Bhainsdehi)	'2272326212	199647898
80	JANKI GENDU	--		9981960 028	STATE BANK OF INDIA (Bhainsdehi)	'11242494446	107950664
81	JHUNIYAA KALI	--			CENTRAL BANK OF INDIA (Bhainsdehi)	'2272290091	103312206
82	KALAAM KALAAM	--			STATE BANK OF INDIA (Bhainsdehi)	'34964102878	104689645

83	KALIRAM MAYARAM	--		9425687 561	CENTRAL BANK OF INDIA (Bhainsdehi)	'2272290104	110768346
84	KALIYA KALIYA	--			CENTRAL BANK OF INDIA (Bhainsdehi)	'3383459502	101285805
85	KALLU KALLU	--		9981960 019	CENTRAL BANK OF INDIA (Bhainsdehi)	'2272289519	108373133
86	KALLU RATHOUR	--			STATE BANK OF INDIA (Bhainsdehi)	'32611608292	108180211
87	KALU GEED	--			STATE BANK OF INDIA (Bhainsdehi)	'35037672109	111041355
88	KALYA BHIYA	--			STATE BANK OF INDIA (Bhainsdehi)	'35079224975	117455567
89	KAMARJEE SEWARAM	--		9981960 19	CENTRAL BANK OF INDIA (Bhainsdehi)	'2272281510	104629128
90	KAMLA MAKODE	--		9981960 042	CENTRAL BANK OF INDIA (Bhainsdehi)	'3157654409	200471444
91	KAMLAA KAMLAA	--			STATE BANK OF INDIA (Bhainsdehi)	'35079206332	102519783
92	KAMLAA KAMLAA	--			CENTRAL BANK OF INDIA (Bhainsdehi)	'3389129442	101394732
93	KAMLAA RADHELAL	--			CENTRAL BANK OF INDIA (Bhainsdehi)	'3212263606	101628908
94	KANJA BEE	--			STATE BANK OF INDIA (Bhainsdehi)	'11242516427	102806601
95	KANTABAI SADASHIV	--			CENTRAL BANK OF INDIA (Bhainsdehi)	'2272289315	181833850
96	KASHI BAI KUBDE	--			STATE BANK OF INDIA (Bhainsdehi)	'11242504772	104554670
97	KASU KANATHE	--			CENTRAL BANK OF INDIA (Bhainsdehi)	'3446659793	103408780
98	KISHAN GENDRAW	--			CENTRAL BANK OF INDIA (Bhainsdehi)	'3456300323	104819108
99	KISHNA DONGRE	--			CENTRAL BANK OF INDIA (Bhainsdehi)	'3284173126	194728578
100	KISHOR HNUMANT	--			CENTRAL BANK OF INDIA (Bhainsdehi)	'3939067048	102163031
101	KISHOREE KISHOREE	--			STATE BANK OF INDIA (Bhainsdehi)	'35364222828	103784065
102	KISHORI GULALURAO	--			CENTRAL BANK OF INDIA (Bhainsdehi)	'2272378704	108173815
103	KISHORI KISHOREE	--			STATE BANK OF INDIA (Bhainsdehi)	'31194975633	102762553
104	KISHORI UMATHE	--			CENTRAL BANK OF INDIA (Bhainsdehi)	'3155023065	181831527

105	KOLA MANJI	--			STATE BANK OF INDIA (Bhainsdehi)	'11242496067	112712645
106	KOTIKA VAGMARE	--		9981124 221	CENTRAL BANK OF INDIA (Bhainsdehi)	'3948730664	199879458
107	KUNJEELAL CHHITKAARE	--			CENTRAL BANK OF INDIA (Bhainsdehi)	'3947565511	116878228
108	KUSHUM LAHANEYAA	--			STATE BANK OF INDIA (Bhainsdehi)	'34207214508	113483795
109	KWASHLEYA JHINGREYA	--		9981960 013	STATE BANK OF INDIA (Bhainsdehi)	'35013021846	101596982
110	LACHMAN KASHDEKAR	--			STATE BANK OF INDIA (Bhainsdehi)	'35079225072	103143591
111	LAHANYA WANKHEDE	--			CENTRAL BANK OF INDIA (Bhainsdehi)	'2272282036	101889003
112	LAHNUJI DHOTEKAR	--			STATE BANK OF INDIA (Bhainsdehi)	'30277702057	103303807
113	LAKSAMAN HIVRAY	--			STATE BANK OF INDIA (Bhainsdehi)	'11242496748	104618005
114	LALITA SYAMLAL	--			STATE BANK OF INDIA (Bhainsdehi)	'31887955881	102392131
115	LANKA TENU	--			CENTRAL BANK OF INDIA (Bhainsdehi)	'3325227592	109137046
116	LATIF MUNIR LATIF MUNIR	--			STATE BANK OF INDIA (Bhainsdehi)	'34343400938	105500717
117	LILA DHUDIYA	--			CENTRAL BANK OF INDIA (Bhainsdehi)	'3922966328	106583426
118	LKAXMI BAI	--		9981960 004	CENTRAL BANK OF INDIA (Bhainsdehi)	'2272342406	101200391
119	MAANIKRAO MAANIKRAO	--			STATE BANK OF INDIA (Bhainsdehi)	'35079224523	117630506
120	MADHU DHIMAR	--			CENTRAL BANK OF INDIA (Bhainsdehi)	'3216045129	100817865
121	MADHU WANKHEDE	--			STATE BANK OF INDIA (Bhainsdehi)	'34224890712	101897630
122	MADHUKAR SARATKAR	--			CENTRAL BANK OF INDIA (Bhainsdehi)	'3118649768	105905181
123	MADHUKAR NAIK	--			CENTRAL BANK OF INDIA (Bhainsdehi)	'2272380225	106493921
124	MAHADEV SHEETAARAM	--			STATE BANK OF INDIA (Bhainsdehi)	'11242497447	102796033
125	MALKU FAGNEYA	--			CENTRAL BANK OF INDIA (Bhainsdehi)	'3341660140	181809591
126	MALUKCHAND MALUKCHAND	--			STATE BANK OF INDIA (Bhainsdehi)	'34986772531	103489053

127	MANA MALLU	--			STATE BANK OF INDIA (Bhainsdehi)	'11242497673	117026261
128	MANGLAY MANGLYA	--			CENTRAL BANK OF INDIA (Bhainsdehi)	'3383453781	101285683
129	MANIKRAO MOHARE	--			STATE BANK OF INDIA (Bhainsdehi)	'34296370196	103411345
130	MAROTI NARAYAN	--		9981960 019	CENTRAL BANK OF INDIA (Bhainsdehi)	'2272303170	181930618
131	MATEEN MUNEEER	--			CENTRAL BANK OF INDIA (Bhainsdehi)	'3214829230	107758495
132	MDAN NAMDEV	--		9981960 136	CENTRAL BANK OF INDIA (Bhainsdehi)	'3490637107	106175889
133	MEERA MEERA	--			CENTRAL BANK OF INDIA (Bhainsdehi)	'2272291277	108220265
134	MIRAA MIRAA	--			STATE BANK OF INDIA (Bhainsdehi)	'11242486004	117631224
135	MITIYA RATHOR	--		9981960 002	STATE BANK OF INDIA (Bhainsdehi)	'30334069867	106694462
136	MOHAN MOHAN	--			CENTRAL BANK OF INDIA (Bhainsdehi)	'3320223273	117429099
137	MOHAN MOHAN	--			STATE BANK OF INDIA (Bhainsdehi)	'35079206150	101388492
138	MUNIR KHAN	--		8602583 700	CENTRAL BANK OF INDIA (Bhainsdehi)	'2272378534	194901900
139	MUNNA MUNNA	--			STATE BANK OF INDIA (Bhainsdehi)	'11242499104	122354253
140	MUSHAA IMMAM	--			CENTRAL BANK OF INDIA (Bhainsdehi)	'2272291346	107655807
141	NAARAYAN ITHOBA	--			CENTRAL BANK OF INDIA (Bhainsdehi)	'2272374142	103276209
142	NANDAN CHITKARE	--			CENTRAL BANK OF INDIA (Bhainsdehi)	'3390715591	116874990
143	NANDKISHOR VIJAYKAR	--		9407261 842	STATE BANK OF INDIA (Bhainsdehi)	'34296373618	102609347
144	NARAYAN MAKODE	--			CENTRAL BANK OF INDIA (Bhainsdehi)	'3508277884	113235950
145	NATTHU NATTHU	--			CENTRAL BANK OF INDIA (Bhainsdehi)	'2272290364	109213822
146	NEMICHAND JAIN	--			STATE BANK OF INDIA (Bhainsdehi)	'34545831320	113101584
147	NURJHA NURJHA	--			STATE BANK OF INDIA (Bhainsdehi)	'11242500256	104570454
148	PANCHAM PANCHAM	--			CENTRAL BANK OF INDIA (Bhainsdehi)	'3476534428	112794602

149	PANDARINATH GURAV	--			CENTRAL BANK OF INDIA (Bhainsdehi)	'2272333412	107562201
150	PANNI BAJYARAV	--			CENTRAL BANK OF INDIA (Bhainsdehi)	'3508295190	106383050
151	PARASARAM MALLU	--			STATE BANK OF INDIA (Bhainsdehi)	'35013022103	112179566
152	PARASHRAAM DHUNDEYAA	--			STATE BANK OF INDIA (Bhainsdehi)	'34964102765	103490610
153	PARSRAM JHARKHNDE	--			CENTRAL BANK OF INDIA (Bhainsdehi)	'2272302417	110761977
154	PARVTI ICHOLKAR	--		9981960 046	CENTRAL BANK OF INDIA (Bhainsdehi)	'3354866577	105717703
155	PAYKYEYA PAIKEYAA	--			CENTRAL BANK OF INDIA (Bhainsdehi)	'2272373772	118064181
156	PRABHUDAYAL RATOUR	--		9981960 134	CENTRAL BANK OF INDIA (Bhainsdehi)	'3376434698	105945552
157	PRAKASHCHND DVIVEDI	--			CENTRAL BANK OF INDIA (Bhainsdehi)	'2272293172	109381657
158	PRAMILA RATHORE	--			STATE BANK OF INDIA (Bhainsdehi)	'35274646452	101285474
159	PURAN PAL	--			CENTRAL BANK OF INDIA (Bhainsdehi)	'2272291062	114043542
160	RAAGUNATH RAAGUNATH	--			STATE BANK OF INDIA (Bhainsdehi)	'35037672416	101443031
161	RAAMAJI RAAMJI	--			CENTRAL BANK OF INDIA (Bhainsdehi)	'3427568820	101182909
162	RAAMLAL LAAL	--		9981960 081	CENTRAL BANK OF INDIA (Bhainsdehi)	'2272377530	106637198
163	RAAMPRAHAD MAROTI	--			CENTRAL BANK OF INDIA (Bhainsdehi)	'2272290397	102391099
164	RAAMRATI RAMRATI	--			CENTRAL BANK OF INDIA (Bhainsdehi)	'2272293092	103124549
165	RAGGHULAL CHOURSE	--		9039121 107	CENTRAL BANK OF INDIA (Bhainsdehi)	'2272323776	195272890
166	RAGHI AMAJHARE	--		9981960 116	STATE BANK OF INDIA (Bhainsdehi)	'34505770383	107115208
167	RAMA PADDHAN	--			STATE BANK OF INDIA (Bhainsdehi)	'34964101772	104603001
168	RAMBHAU RAMBHAU	--			CENTRAL BANK OF INDIA (Bhainsdehi)	'2272295238	105109163
169	RAMKALI RAMKALI	--		9981960 101	STATE BANK OF INDIA (Bhainsdehi)	'35430067046	117381515
170	RAMKUWAR MEETU	--			CENTRAL BANK OF INDIA (Bhainsdehi)	'2272290262	102114142

171	RAMPAT RAMPAT	--		9981960 060	STATE BANK OF INDIA (Bhainsdehi)	'35013021722	108211395
172	RAMPRSHD MALVIY	--		9981960 144	STATE BANK OF INDIA (Bhainsdehi)	'31761100033	107047650
173	RAMRAO RAMRAO	--			STATE BANK OF INDIA (Bhainsdehi)	'34964103112	104654426
174	RANGLAL RATHORE	--			CENTRAL BANK OF INDIA (Bhainsdehi)	'2272301763	101916677
175	RUKHMANIBAAI MAHNGI	--		9981960 019	CENTRAL BANK OF INDIA (Bhainsdehi)	'3465073966	182509291
176	S AJIJ SHEKH	--			CENTRAL BANK OF INDIA (Bhainsdehi)	'2272373852	106076902
177	S SATTAR SHEKH	--			CENTRAL BANK OF INDIA (Bhainsdehi)	'3407975179	107014685
178	S, RAHUP ABDUL	--			CENTRAL BANK OF INDIA (Bhainsdehi)	'3253519855	102127570
179	SABDA UMRAO	--			STATE BANK OF INDIA (Bhainsdehi)	'11242516574	101325717
180	SADADU BAPURAO	--			STATE BANK OF INDIA (Bhainsdehi)	'35037670702	116929619
181	SADASHIV GURAV	--		9981960 131	CENTRAL BANK OF INDIA (Bhainsdehi)	'3419986881	112076804
182	SADDU AMAJHARE	--			CENTRAL BANK OF INDIA (Bhainsdehi)	'2272366674	107114127
183	SADDU SADDU	--			STATE BANK OF INDIA (Bhainsdehi)	'11242504524	108494738
184	SAEKU KISHNAA	--			CENTRAL BANK OF INDIA (Bhainsdehi)	'2272373727	122415190
185	SAFI MOHMAD	--			STATE BANK OF INDIA (Bhainsdehi)	'11242506316	102539147
186	SAKUNTALA MALI	--			STATE BANK OF INDIA (Bhainsdehi)	'11242506407	109844467
187	SAMFHU SAMFHU	--			CENTRAL BANK OF INDIA (Bhainsdehi)	'2272303410	104604027
188	SAMFHU NATHEYAA	--		9425613 456	CENTRAL BANK OF INDIA (Bhainsdehi)	'2272303410	181946213
189	SAMPAT CHHAVALE	--			STATE BANK OF INDIA (Bhainsdehi)	'11242504910	111730930
190	SAMPATRAO BORVAR	--		9981960 141	CENTRAL BANK OF INDIA (Bhainsdehi)	'2272377472	107108524
191	SAMYA MANGAL	--		9981960 085	STATE BANK OF INDIA (Bhainsdehi)	'35037672472	108424149
192	SARDAR ABDUL	--			CENTRAL BANK OF INDIA (Bhainsdehi)	'3264481908	101171286

193	SARJERAV TUKARAAM	--			STATE BANK OF INDIA (Bhainsdehi)	'35057494197	110105144
194	SARLA JAYASAWAL	--			CENTRAL BANK OF INDIA (Bhainsdehi)	'3199112274	102868420
195	SARSWATI DEVRAO	--			CENTRAL BANK OF INDIA (Bhainsdehi)	'3915813869	102874293
196	SATAR ABDUL	--			CENTRAL BANK OF INDIA (Bhainsdehi)	'2272379832	102398116
197	SAVANTI INCHULKAR	--		9981960 068	STATE BANK OF INDIA (Bhainsdehi)	'35013022169	181049159
198	SH LUKMAN SHEKH	--			STATE BANK OF INDIA (Bhainsdehi)	'32556421633	194910659
199	SHABBIR KAPURE	--			STATE BANK OF INDIA (Bhainsdehi)	'34917982427	106683016
200	SHANKAR KISHNA	--			STATE BANK OF INDIA (Bhainsdehi)	'32614559668	105136639
201	SHANTA SAMFHU	--		9745616 426	STATE BANK OF INDIA (Bhainsdehi)	'34964101807	181946387
202	SHANTA SHAMFHU	--			STATE BANK OF INDIA (Bhainsdehi)	'34964101807	101578442
203	SHANTA BAI SONI	--			STATE BANK OF INDIA (Bhainsdehi)	'11242506644	101350223
204	SHANTAA MISHREE LAL	--			CENTRAL BANK OF INDIA (Bhainsdehi)	'3128061832	101187281
205	SHANTVAAN SHANTVAAN	--			CENTRAL BANK OF INDIA (Bhainsdehi)	'3206429140	102770538
206	SHARU BAI PARISE	--		8989517 451	STATE BANK OF INDIA (Bhainsdehi)	'35037671988	111891574
207	SHE RASHUL SHE HUSYAN	--			STATE BANK OF INDIA (Bhainsdehi)	'34964102867	103221352
208	SHEHRUNISHAA KHAN	--		7869973 895	CENTRAL BANK OF INDIA (Bhainsdehi)	'2272303374	114243764
209	SHESHARAO PARISE	--			STATE BANK OF INDIA (Bhainsdehi)	'35037672030	111889652
210	SHESHU SHESHU	--			STATE BANK OF INDIA (Bhainsdehi)	'35057496886	103377157
211	SHIVAJEE JANGOBA	--			STATE BANK OF INDIA (Bhainsdehi)	'35037670826	181891442
212	SHIVKUMAR MALVIY	--		9981960 045	STATE BANK OF INDIA (Bhainsdehi)	'34207216210	106984665
213	SITARAM MOHNE	--			STATE BANK OF INDIA (Bhainsdehi)	'34606805586	104320132
214	SOGAA CHHIDAA	--			CENTRAL BANK OF INDIA (Bhainsdehi)	'2272270802	103376781

215	SOGAA SOGAA	--			STATE BANK OF INDIA (Bhainsdehi)	'11242507739	102113473
216	SONAYA BHUTAA	--			CENTRAL BANK OF INDIA (Bhainsdehi)	'2272270879	101035088
217	SRSHWATEE SRATKAR	--			CENTRAL BANK OF INDIA (Bhainsdehi)	'3382533816	105957212
218	SUBHKU SUBHKU	--			CENTRAL BANK OF INDIA (Bhainsdehi)	'3417598541	103072507
219	SUDHAKAR FOFSE	--		9425685 544	CENTRAL BANK OF INDIA (Bhainsdehi)	'3147312478	102491021
220	SUDIYAA SUDIYAA	--			STATE BANK OF INDIA (Bhainsdehi)	'11242507988	108371916
221	SUGRAABI SUGRAABI	--			CENTRAL BANK OF INDIA (Bhainsdehi)	'3460104888	103222353
222	SUKIYA PARASHRAAM	--			CENTRAL BANK OF INDIA (Bhainsdehi)	'2272303771	105925288
223	SUREKHA SUREKHA	--			STATE BANK OF INDIA (Bhainsdehi)	'31594603976	103233931
224	SYAAMRAV CHHOTE	--			CENTRAL BANK OF INDIA (Bhainsdehi)	'3159398258	114040336
225	TANTYA TUKDYA	--			STATE BANK OF INDIA (Bhainsdehi)	'34986772053	105548713
226	TARABAI JAIN	--			STATE BANK OF INDIA (Bhainsdehi)	'11242509226	101899705
227	TASHLEEMBEE SHEKH SHARDAR	--		9617988 455	CENTRAL BANK OF INDIA (Bhainsdehi)	'3421551889	200463105
228	TATU TATU	--			CENTRAL BANK OF INDIA (Bhainsdehi)	'3939066758	103373038
229	TEJILAL SURYAVANSHI	--			CENTRAL BANK OF INDIA (Bhainsdehi)	'2272345804	111035223
230	TUKAA TUKAA	--			STATE BANK OF INDIA (Bhainsdehi)	'34964102607	103560093
231	TULSHIYAA TULSHIYAA	--			CENTRAL BANK OF INDIA (Bhainsdehi)	'3910884494	123374721
232	UTAM DHARME	--			STATE BANK OF INDIA (Bhainsdehi)	'32435361331	175190881
233	VATSLA AARY	--		9893559 455	STATE BANK OF INDIA (Bhainsdehi)	'11242514690	106974045
234	VIJAY MALVIY	--			CENTRAL BANK OF INDIA (Bhainsdehi)	'3356736114	106422555
235	VIRENDRA SINGH THAKUR	--			STATE BANK OF INDIA (Bhainsdehi)	'34225476380	101529853
236	VITTHAL VITTHAL	--			CENTRAL BANK OF INDIA (Bhainsdehi)	'3909521578	104938582

237	YADORAO YADORAO	--			STATE BANK OF INDIA (Bhainsdehi)	'31438770585	101921348
238	YADORAO MAHALE	--			STATE BANK OF INDIA (Bhainsdehi)	'34643499776	101311965
239	YENUBAAI ADHLAK	--		9981960 037	STATE BANK OF INDIA (Bhainsdehi)	'35013022001	125262956
240	BAAJU KORKU	--			Sub Post Office (Bhainsdehi S.O)	'70618	100814406
241	BAANO BII SHE GULAAB	--			Sub Post Office (Bhainsdehi S.O)	'71837	103573433
242	BABU KUDVADE`	--			Sub Post Office (Bhainsdehi S.O)	'72116	111717342
243	BABURAO BABURAO	--			Sub Post Office (Bhainsdehi S.O)	'69418	105088310
244	BASHNTEE BASANTEE	--			Sub Post Office (Bhainsdehi S.O)	'69498	102604969
245	BHUTAA MANGLU	--			Sub Post Office (Bhainsdehi S.O)	'72242	109823543
246	DAAMU GENDU	--			Sub Post Office (Bhainsdehi S.O)	'72374	107757993
247	DOODI NATTHU	--			Sub Post Office (Bhainsdehi S.O)	'69593	115595432
248	FIROJ SHEKH	--			Sub Post Office (Bhainsdehi S.O)	'72246	103875666
249	FUSHIYA DHIMAR	--			Sub Post Office (Bhainsdehi S.O)	'72171	100821329
250	GENDU GENDU	--			Sub Post Office (Bhainsdehi S.O)	'72315	103366955
251	GOVINDRAO SONI	--			Sub Post Office (Bhainsdehi S.O)	'71993	101349718
252	HARI MAKODE	--			Sub Post Office (Bhainsdehi S.O)	'69013	109236427
253	JAAGO KISHNAA	--			Sub Post Office (Bhainsdehi S.O)	'72502	102537592
254	JAJU JAJU	--			Sub Post Office (Bhainsdehi S.O)	'71313	108474139
255	KALLU KALLU	--			Sub Post Office (Bhainsdehi S.O)	'71700	111076643
256	KAMAL KAMAL	--			Sub Post Office (Bhainsdehi S.O)	'72165	105089378
257	KAMLA BIHARI	--			Sub Post Office (Bhainsdehi S.O)	'72124	100356275
258	KAMLAKAR NATHAU	--			Sub Post Office (Bhainsdehi S.O)	'70938	101204322
259	KIRNABI SHEKH	--			Sub Post Office (Bhainsdehi S.O)	'69533	107031589
260	LAHANI FGNEYAA	--			Sub Post Office (Bhainsdehi S.O)	'69468	111745060
261	MADHU MADHU	--			Sub Post Office (Bhainsdehi S.O)	'69531	101393788
262	MAGLYA PEALKAR	--			Sub Post Office (Bhainsdehi S.O)	'70348	111391011
263	PANDURAN DHOTE	--			Sub Post Office (Bhainsdehi S.O)	'72072	101186390
264	PANDURANG GHUSHEYA	--			Sub Post Office (Bhainsdehi S.O)	'72650	104942190
265	PARVATI MAHADEV	--			Sub Post Office (Bhainsdehi S.O)	'69463	111038185
266	PARVATI ABAAI PARVATI	--			Sub Post Office (Bhainsdehi S.O)	'69496	114156717
267	PIKHA DHOTE	--			Sub Post Office (Bhainsdehi S.O)	'72073	101185629

268	PUNJEE SRAAVAN	--			Sub Post Office (Bhainsdehi S.O)	'72357	110098045
269	RAAMU KISHNAA	--			Sub Post Office (Bhainsdehi S.O)	'72314	101889817
270	RAMRATI PARASHRAM	--			Sub Post Office (Bhainsdehi S.O)	'69509	113114176
271	SAKAHU SAKHU	--			Sub Post Office (Bhainsdehi S.O)	'69442	101393964
272	SHAJADI HUSHEN	--			Sub Post Office (Bhainsdehi S.O)	'69419	103121221
273	SHARKHAA JABAARKHAA	--			Sub Post Office (Bhainsdehi S.O)	'69231	107755765
274	SUSHILAA MANOHAR	--			Sub Post Office (Bhainsdehi S.O)	'69494	111730907
275	VYANKATRAO BAJIRAO	--			Sub Post Office (Bhainsdehi S.O)	'72053	105483254
276	AANJRRI DHOTE	इंदिरा गांधी राष्ट्रीय विधवा पेंशन			CENTRAL BANK OF INDIA (Bhainsdehi)	'3315312843	101199445
277	AFSANA KHAN	--			CENTRAL BANK OF INDIA (Bhainsdehi)	'2272303409	102197896
278	ALKA NINAVE	--			CENTRAL BANK OF INDIA (Bhainsdehi)	'2272304561	182127334
279	AMEENAA BEE DILDARA	--			CENTRAL BANK OF INDIA (Bhainsdehi)	'2272290647	106032276
280	ANETA BABURAO	--			CENTRAL BANK OF INDIA (Bhainsdehi)	'3203393465	196472010
281	ANISHA MAJEED	--			CENTRAL BANK OF INDIA (Bhainsdehi)	'2272291142	101294016
282	ANITA RAGHUNATH	--			CENTRAL BANK OF INDIA (Bhainsdehi)	'2272374266	196461831
283	BAAJEYAA BARKU	--			CENTRAL BANK OF INDIA (Bhainsdehi)	'2272290455	107660041
284	BABI PAL	--			CENTRAL BANK OF INDIA (Bhainsdehi)	'2272377596	101219993
285	BABITA BABITA	--			CENTRAL BANK OF INDIA (Bhainsdehi)	'2272346761	109821988
286	BABITAA BABLU	--			STATE BANK OF INDIA (Bhainsdehi)	'32432451955	100814849
287	BABLI RAJENDRA	--			CENTRAL BANK OF INDIA (Bhainsdehi)	'3191434255	196465542
288	BASANTI CHINDHU	--			STATE BANK OF INDIA (Bhainsdehi)	'33918997032	111711536
289	BATANU GOBARU	--			STATE BANK OF INDIA (Bhainsdehi)	'34964102709	113313995
290	BATSIYA RATHOUR	--			CENTRAL BANK OF INDIA (Bhainsdehi)	'2272303136	105714163
291	BAYANA BAAI BAYANA BAAI	--			CENTRAL BANK OF INDIA (Bhainsdehi)	'2272280050	181947783
292	BEBI BEBI	--			CENTRAL BANK OF INDIA (Bhainsdehi)	'2272331652	118002498

)		
293	BEBI BEBI	--		STATE BANK OF INDIA (Bhainsdehi)	'11242522963	102067200
294	BHAGRATI BABULALA	--		STATE BANK OF INDIA (Bhainsdehi)	'34986772687	181929874
295	BHAGRATI SHANKAR	--		STATE BANK OF INDIA (Bhainsdehi)	'11242488896	101344968
296	BHURI BAI SHEK	--		CENTRAL BANK OF INDIA (Bhainsdehi)	'3454938153	107264253
297	BHURYA SHEBU	--		STATE BANK OF INDIA (Bhainsdehi)	'35057496977	107641914
298	BILKIS SHEKH	--		STATE BANK OF INDIA (Bhainsdehi)	'31703575958	105139024
299	BISHMILALA RAHUP	--		CENTRAL BANK OF INDIA (Bhainsdehi)	'2272344129	107898976
300	CHANDKALA GAWANDE	--		STATE BANK OF INDIA (Bhainsdehi)	'34517415496	103203778
301	CHANDRAKALA VIJAYKAR	--		CENTRAL BANK OF INDIA (Bhainsdehi)	'2272286530	106602202
302	CHANDRKALA CHANDRAKALA	--		STATE BANK OF INDIA (Bhainsdehi)	'11242520433	104619811
303	CHANNU BHOJEKAR	--		STATE BANK OF INDIA (Bhainsdehi)	'34505770837	181704664
304	CHHABU SESHRAO	--		CENTRAL BANK OF INDIA (Bhainsdehi)	'2272346658	108522005
305	CHHAYAA ASHOK	--		CENTRAL BANK OF INDIA (Bhainsdehi)	'3112492063	101532127
306	CHHOTU JIVTU	--		CENTRAL BANK OF INDIA (Bhainsdehi)	'3496698177	107769553
307	CHINDIBAI MATHANKAR	--		STATE BANK OF INDIA (Bhainsdehi)	'35013022283	109176292
308	DEVAKI BADDU	--		CENTRAL BANK OF INDIA (Bhainsdehi)	'2272299980	113109421
309	DEVRAO TANU	--		CENTRAL BANK OF INDIA (Bhainsdehi)	'3220628502	113172843
310	DURGA RATHORE	--		STATE BANK OF INDIA (Bhainsdehi)	'31616289708	101923361
311	DURGAA KRSHNRAO	--		STATE BANK OF INDIA (Bhainsdehi)	'11242491387	101302890
312	DURGAA SADASHIV	--		CENTRAL BANK OF INDIA (Bhainsdehi)	'3126763196	105030459
313	DURGABAI MAHADEV	--		CENTRAL BANK OF INDIA (Bhainsdehi)	'2272290386	112070920
314	DURMAA HARSHULE	--		CENTRAL BANK OF	'3384144171	117767994

					INDIA (Bhainsdehi)		
315	FAGANI KESHRI	--			CENTRAL BANK OF INDIA (Bhainsdehi)	'3384118662	102393930
316	FHUNDIYA FHUNDIYA	--			STATE BANK OF INDIA (Bhainsdehi)	'31908502262	182857448
317	FUVNTI FULVNTI	--			CENTRAL BANK OF INDIA (Bhainsdehi)	'3910884449	101322882
318	GAJRI ASHOK	--			CENTRAL BANK OF INDIA (Bhainsdehi)	'3467940271	181937925
319	GANGA BAAI SONAA	--			STATE BANK OF INDIA (Bhainsdehi)	'34986771989	181936515
320	GAORABAI RATHORE	--			STATE BANK OF INDIA (Bhainsdehi)	'34296372739	101242875
321	GAWARA CHIKU	--			STATE BANK OF INDIA (Bhainsdehi)	'35037672132	197437841
322	GAYA BAI	--			STATE BANK OF INDIA (Bhainsdehi)	'11242492267	106591637
323	GEETABAI BALDEV	--			CENTRAL BANK OF INDIA (Bhainsdehi)	'3341499792	109170784
324	GITA RAJENDRA	--			CENTRAL BANK OF INDIA (Bhainsdehi)	'2272303793	112189961
325	GODAWARI RAMESHWAR	--			CENTRAL BANK OF INDIA (Bhainsdehi)	'2272282693	117413735
326	GOJRAA KISHORI	--			STATE BANK OF INDIA (Bhainsdehi)	'11242491886	105145856
327	GULBU CHHOTU	--			CENTRAL BANK OF INDIA (Bhainsdehi)	'2272346342	101192354
328	GUNA BAI DHOTEKAR	--			CENTRAL BANK OF INDIA (Bhainsdehi)	'2272285388	102969083
329	GUNABAAI RAAMCHANDRA	--			CENTRAL BANK OF INDIA (Bhainsdehi)	'2272327410	180305457
330	GUNTA PRASHRAAM	--			CENTRAL BANK OF INDIA (Bhainsdehi)	'3130819349	100342850
331	GUNTAA GUNTAA	--			STATE BANK OF INDIA (Bhainsdehi)	'35013022114	117627059
332	HASHINAA BI ABDUL AJIJ	--			CENTRAL BANK OF INDIA (Bhainsdehi)	'2272324453	100868723
333	HASJIRAA HURBEG	--			CENTRAL BANK OF INDIA (Bhainsdehi)	'2272303385	104757159
334	IMAAMBEE IMAAMBEE	--			CENTRAL BANK OF INDIA (Bhainsdehi)	'2272370272	117421564
335	IMARTI BHAGVANT	--			STATE BANK OF INDIA (Bhainsdehi)	'11242493996	106097484

336	IMLAA KISHNAA `	--			CENTRAL BANK OF INDIA (Bhainsdehi)	'3386198942	117877677
337	IMRTI MALVIYA	--			CENTRAL BANK OF INDIA (Bhainsdehi)	'2272290658	103687559
338	INAYAT BEE SHEKH	--			STATE BANK OF INDIA (Bhainsdehi)	'11242494004	106062898
339	INDIRA AMARLAL	--			CENTRAL BANK OF INDIA (Bhainsdehi)	'3120951016	112795305
340	INDUBAI THAKARE	--			STATE BANK OF INDIA (Bhainsdehi)	'11242494048	103239568
341	ITHAA KACHAREYAA	--			CENTRAL BANK OF INDIA (Bhainsdehi)	'2272305418	107025893
342	JAINABAI INGALE	--			STATE BANK OF INDIA (Bhainsdehi)	'11242494297	103316602
343	JAIVANTI JIYALAL	--			CENTRAL BANK OF INDIA (Bhainsdehi)	'3378369953	103367555
344	JAMILA BEE SHEKH	--			STATE BANK OF INDIA (Bhainsdehi)	'11242516449	106064243
345	JANU SHYAMRAO	--			CENTRAL BANK OF INDIA (Bhainsdehi)	'2272370283	106031274
346	JANUBAAI BABURAO	--			CENTRAL BANK OF INDIA (Bhainsdehi)	'3939067071	101207989
347	JAREENAA SHE VAKIL	--			CENTRAL BANK OF INDIA (Bhainsdehi)	'2272291120	101296954
348	JAYA DOTE	--			STATE BANK OF INDIA (Bhainsdehi)	'34689407849	103152516
349	JAYNA MADHU	--			STATE BANK OF INDIA (Bhainsdehi)	'35096444355	200362419
350	JAYVANTI BHATKARE	--			STATE BANK OF INDIA (Bhainsdehi)	'11242494491	104826297
351	JAYVANTI TANBAA	--			STATE BANK OF INDIA (Bhainsdehi)	'30593700036	106638053
352	JAYVNTI NAMDEV	--			CENTRAL BANK OF INDIA (Bhainsdehi)	'3947565634	106178851
353	JEAYANABBI SHEKH	--			STATE BANK OF INDIA (Bhainsdehi)	'34964102903	200323543
354	JHIPRAA BAAI BABULAL	--			CENTRAL BANK OF INDIA (Bhainsdehi)	'3473657943	100400263
355	JINNAT BEE SHEKH	--			CENTRAL BANK OF INDIA (Bhainsdehi)	'2272347709	104736198
356	JUWEDA BEE PINJARA	--			STATE BANK OF INDIA (Bhainsdehi)	'35057496853	105494274
357	KAALAA DHONDEYA	--			STATE BANK OF INDIA (Bhainsdehi)	'11242494923	117761350

358	KAALI KAALI	--			STATE BANK OF INDIA (Bhainsdehi)	'35037671977	102774266
359	KAANTABAAI SADAVSHI	--			CENTRAL BANK OF INDIA (Bhainsdehi)	'2272289315	181704167
360	KADHMEE KADHMEE	--			STATE BANK OF INDIA (Bhainsdehi)	'11242494785	101391392
361	KADMI KADMI	--			CENTRAL BANK OF INDIA (Bhainsdehi)	'3159635053	101200871
362	KALA BAI PAL	--			CENTRAL BANK OF INDIA (Bhainsdehi)	'3212422909	199113012
363	KALAA BEESHRAAM	--			CENTRAL BANK OF INDIA (Bhainsdehi)	'3191448009	102386240
364	KALASHIYAA KALASHIYAA	--			CENTRAL BANK OF INDIA (Bhainsdehi)	'3314466146	117775585
365	KAMALA KAMALA	--			CENTRAL BANK OF INDIA (Bhainsdehi)	'2272380203	112819698
366	KAMALTI BACHALE	--			CENTRAL BANK OF INDIA (Bhainsdehi)	'3309625489	112777416
367	KAMAR AFHROJ MOHATUR	--			CENTRAL BANK OF INDIA (Bhainsdehi)	'2272300929	102160372
368	KAMLA KALURAAM	--			STATE BANK OF INDIA (Bhainsdehi)	'11242495224	108180784
369	KAMLA DEVAJI	--			CENTRAL BANK OF INDIA (Bhainsdehi)	'2272290057	117281980
370	KAMLA VISHNU KAMLAVISHNU	--			CENTRAL BANK OF INDIA (Bhainsdehi)	'2272304323	101269069
371	KAMLAA CHOTELAL	--			CENTRAL BANK OF INDIA (Bhainsdehi)	'2272290513	101188811
372	KAMLAA MONGEYAA	--			CENTRAL BANK OF INDIA (Bhainsdehi)	'3384241222	107588085
373	KANIHA BEE	--			STATE BANK OF INDIA (Bhainsdehi)	'11242516154	102798656
374	KANIJABEE KHAN	--			STATE BANK OF INDIA (Bhainsdehi)	'34207215783	101013762
375	KANTA LAKSHAMAN	--			CENTRAL BANK OF INDIA (Bhainsdehi)	'2272301413	113806749
376	KAOSALEYA RAAMJEE	--			STATE BANK OF INDIA (Bhainsdehi)	'35013022272	111966332
377	KAOSHAA JOJE KAOSHAA JOJE	--			CENTRAL BANK OF INDIA (Bhainsdehi)	'2272340102	106100036
378	KAOSHYA BARKYA	--			CENTRAL BANK OF INDIA (Bhainsdehi)	'2272283652	106946123

379	KARUMBEE KHAN	--,-			CENTRAL BANK OF INDIA (Bhainsdehi)	'2272327512	101047102
380	KASHI SHIVSHANKAR	--,-			STATE BANK OF INDIA (Bhainsdehi)	'32663085199	106142065
381	KASHIYA TUIYAA	--,-			CENTRAL BANK OF INDIA (Bhainsdehi)	'3938392626	181034937
382	KESHAR KESHAR BAAI	--,-			STATE BANK OF INDIA (Bhainsdehi)	'35096444388	108522913
383	KHARUN NISHA VINDHANI	--,-			STATE BANK OF INDIA (Bhainsdehi)	'35037671966	181044793
384	KHEYRUN NISHA AUUBB	--,-			STATE BANK OF INDIA (Bhainsdehi)	'35013022238	117429831
385	KIRANTI DUGU	--,-			STATE BANK OF INDIA (Bhainsdehi)	'30430336629	114155381
386	KOSU BAI	--,-			CENTRAL BANK OF INDIA (Bhainsdehi)	'2272290080	107889473
387	KULSHAAMBI JAMIL	--,-			CENTRAL BANK OF INDIA (Bhainsdehi)	'3294528578	196472238
388	KUNTA MAROTI	--,-			CENTRAL BANK OF INDIA (Bhainsdehi)	'3385532355	103859880
389	KUSUM BAI SAWASERE	--,-			CENTRAL BANK OF INDIA (Bhainsdehi)	'2272303715	103688691
390	KUSUMBAAI NAAMDEV	--,-			CENTRAL BANK OF INDIA (Bhainsdehi)	'2272303158	196461247
391	LAKSHEEMIBAI VITTHALRAO	--,-			CENTRAL BANK OF INDIA (Bhainsdehi)	'2272295261	106180485
392	LALITA SHAHU	--,-			CENTRAL BANK OF INDIA (Bhainsdehi)	'2272284599	107293706
393	LATA NAKHATE	--,-			CENTRAL BANK OF INDIA (Bhainsdehi)	'2272300077	100898984
394	LAXHMII RAGUNATH	--,-			CENTRAL BANK OF INDIA (Bhainsdehi)	'3947565601	117890944
395	LAXMI RATHOUR	--,-			STATE BANK OF INDIA (Bhainsdehi)	'20290586535	114945584
396	LAXMI KUMBARE	--,-			STATE BANK OF INDIA (Bhainsdehi)	'35013022012	181040569
397	LEELA BABURAO	--,-			STATE BANK OF INDIA (Bhainsdehi)	'34225476573	105537665
398	LEELA BAI	--,-			CENTRAL BANK OF INDIA ('3421093305	102458933

					Bhainsdehi)		
399	LILA VAGDRE	--,-			CENTRAL BANK OF INDIA (Bhainsdehi)	'3460940119	180788927
400	LILAA DEVIDASH	--,-			STATE BANK OF INDIA (Bhainsdehi)	'11242496964	117834477
401	MAALTEE RATANLAL	--,-			CENTRAL BANK OF INDIA (Bhainsdehi)	'2272328038	102065899
402	MADHU RAGHU	--,-			STATE BANK OF INDIA (Bhainsdehi)	'34964103043	122886590
403	MALLO RAJARAM	--,-			STATE BANK OF INDIA (Bhainsdehi)	'11242497594	100783014
404	MAMTA MAMTA	--,-			STATE BANK OF INDIA (Bhainsdehi)	'11242511203	181880287
405	MAMTA MALVIY	--,-			STATE BANK OF INDIA (Bhainsdehi)	'20261692732	113509703
406	MANJULATA AGREWL	--,-			STATE BANK OF INDIA (Bhainsdehi)	'34207215091	112101393
407	MASLUM SHEK	--,-			STATE BANK OF INDIA (Bhainsdehi)	'31172129686	180442355
408	MEENA GHUDU	--,-			CENTRAL BANK OF INDIA (Bhainsdehi)	'2272300930	104614221
409	MEERA KASHIRAAM	--,-			STATE BANK OF INDIA (Bhainsdehi)	'31827091614	113481917
410	MEERA KASHIRAM	--,-			STATE BANK OF INDIA (Bhainsdehi)	'11242498394	101286505
411	MEERA RAAMAA	--,-			CENTRAL BANK OF INDIA (Bhainsdehi)	'2272293309	101301501
412	MEERAA BONDRU	--,-			CENTRAL BANK OF INDIA (Bhainsdehi)	'2272303567	107848267
413	MEERAA BAAI BABN	--,-			STATE BANK OF INDIA (Bhainsdehi)	'11242516915	109825015
414	MEFUJA PARVIN	--,-			CENTRAL BANK OF INDIA (Bhainsdehi)	'2272299196	103296288
415	MEMUN NISHA ALLJII	--,-			CENTRAL BANK OF INDIA (Bhainsdehi)	'3454937035	107553400
416	MINAA SINGH	--,-			CENTRAL BANK OF INDIA (Bhainsdehi)	'2272298319	111816475
417	MULI RAGHO	--,-			CENTRAL BANK OF INDIA (Bhainsdehi)	'2272292044	117582450
418	MUMTAAJ MUMTAAJ	--,-			CENTRAL BANK OF INDIA (Bhainsdehi)	'2272305134	101912291
419	MUMTAJ SHEKH	--,-			STATE BANK OF INDIA (Bhainsdehi)	'34964102890	200323544
420	MUNNI CHHITKARE	--,-			CENTRAL BANK OF	'3384243058	103082247

					INDIA (Bhainsdehi)		
421	MUNNI KISHNAA	--,-			STATE BANK OF INDIA (Bhainsdehi)	'11242518492	107563464
422	MUNNI SARJERAO	--,-			STATE BANK OF INDIA (Bhainsdehi)	'35409812422	112757734
423	MUNNI SINGH MENEJAR SINGH	--,-			STATE BANK OF INDIA (Bhainsdehi)	'11242499068	109592619
424	MUNNIBAAI SHIOVDAYAL	--,-			STATE BANK OF INDIA (Bhainsdehi)	'30582916753	101285394
425	NAAHEEDA RAFIK	--,-			CENTRAL BANK OF INDIA (Bhainsdehi)	'3202422365	101136138
426	NANEEBAAI SHALKEYA	--,-			CENTRAL BANK OF INDIA (Bhainsdehi)	'2272323798	200463111
427	NANHI PAL	--,-			STATE BANK OF INDIA (Bhainsdehi)	'11242499535	179686777
428	NANI BALIRAM	--,-			STATE BANK OF INDIA (Bhainsdehi)	'11242499422	105110961
429	NANI KRASHNRAO	--,-			STATE BANK OF INDIA (Bhainsdehi)	'11242499546	104321752
430	NANI BAI RATHORE	--,-			STATE BANK OF INDIA (Bhainsdehi)	'34296373153	101917433
431	NANIBAAI RATHORE	--,-			CENTRAL BANK OF INDIA (Bhainsdehi)	'3938392637	200498677
432	NARBDI KACHRYA	--,-			STATE BANK OF INDIA (Bhainsdehi)	'35037672529	105509989
433	NASEEM SHEKH	--,-			CENTRAL BANK OF INDIA (Bhainsdehi)	'3363190097	177695329
434	NAWSHEE BHUTAA	--,-			CENTRAL BANK OF INDIA (Bhainsdehi)	'2272340099	106596941
435	NURBI GULMIR	--,-			STATE BANK OF INDIA (Bhainsdehi)	'35079224691	104798282
436	NURI SHEKH	--,-			CENTRAL BANK OF INDIA (Bhainsdehi)	'3384931815	114143817
437	OJHI MOTIRAAM	--,-			CENTRAL BANK OF INDIA (Bhainsdehi)	'2272346308	106155476
438	PADMA MOHARE	--,-			STATE BANK OF INDIA (Bhainsdehi)	'33124804145	106193576
439	PAKHU PAKHU	--,-			CENTRAL BANK OF INDIA (Bhainsdehi)	'3384130270	109724243
440	PARVATI KALLU	--,-			STATE BANK OF INDIA (Bhainsdehi)	'32912563063	103361614
441	PARVATI BAAI	--,-			STATE BANK OF INDIA (Bhainsdehi)	'11242500766	101431234

442	PARVATI PARISHE	--			STATE BANK OF INDIA (Bhainsdehi)	'11242500755	200323656
443	PARVATI RAMAAJI	--			CENTRAL BANK OF INDIA (Bhainsdehi)	'2272347506	101670974
444	PARWATI SHANKAR	--			STATE BANK OF INDIA (Bhainsdehi)	'11242513391	181414959
445	PARWATI CHINDHEYA	--			STATE BANK OF INDIA (Bhainsdehi)	'35057496922	102802418
446	POONAM POONAM	--			STATE BANK OF INDIA (Bhainsdehi)	'35079206149	104942596
447	PRAMILA RATHORE	--			STATE BANK OF INDIA (Bhainsdehi)	'11242511699	101241597
448	PRAMILA RATHOUR	--			CENTRAL BANK OF INDIA (Bhainsdehi)	'2272345724	115656500
449	PRAMILAA KESHORAO	--			CENTRAL BANK OF INDIA (Bhainsdehi)	'2272303691	100788995
450	PRBHAVATI GURV	--			CENTRAL BANK OF INDIA (Bhainsdehi)	'2272304902	101342087
451	PREETA SINGH	--			CENTRAL BANK OF INDIA (Bhainsdehi)	'3292446721	105131237
452	PREMVATEE TEEJI	--			STATE BANK OF INDIA (Bhainsdehi)	'31845890536	106103637
453	PRMILA NAMDEV	--			CENTRAL BANK OF INDIA (Bhainsdehi)	'2272292486	112115394
454	PUNJI SARATKAR	--			CENTRAL BANK OF INDIA (Bhainsdehi)	'3378368122	113178896
455	PUNJIBAAI SRAVAN	--			CENTRAL BANK OF INDIA (Bhainsdehi)	'3939066747	199647899
456	PUNNA SONARE	--			CENTRAL BANK OF INDIA (Bhainsdehi)	'3379404536	111484565
457	PURNIBAAI TUKARAAM	--			CENTRAL BANK OF INDIA (Bhainsdehi)	'2272304243	200397854
458	PUSHPAA NAAMDEV	--			CENTRAL BANK OF INDIA (Bhainsdehi)	'2272272312	101135202
459	PUSHPAA SHOHAN	--			CENTRAL BANK OF INDIA (Bhainsdehi)	'2272303352	102829142
460	PUSPA NINAVE	--			CENTRAL BANK OF INDIA (Bhainsdehi)	'2272303352	113144031
461	RAADA MOHAN	--			CENTRAL BANK OF INDIA (Bhainsdehi)	'2272293274	101291568
462	RAADHAA CHOREKAR	--			STATE BANK OF INDIA (Bhainsdehi)	'35096444526	102067432
463	RAAJKANYAA DRAAJKANYAA	--			CENTRAL BANK OF INDIA (Bhainsdehi)	'2272282401	109354842

464	RAAMPYARI SUNDARLAL RATHORE	--			CENTRAL BANK OF INDIA (Bhainsdehi)	'2272300805	200312968
465	RABIYABI SHAH	--			CENTRAL BANK OF INDIA (Bhainsdehi)	'3935995865	107288001
466	RADHIKA LAXHMAN	--			STATE BANK OF INDIA (Bhainsdehi)	'11242501782	104596903
467	RADHIKA FATYA	--			CENTRAL BANK OF INDIA (Bhainsdehi)	'2272333648	113316481
468	RAHAMAT BEE ISHAK	--			CENTRAL BANK OF INDIA (Bhainsdehi)	'2272290499	103967930
469	RAI MAHORE	--			CENTRAL BANK OF INDIA (Bhainsdehi)	'2272295465	107610509
470	RAJEEYAA AMJEED	--			CENTRAL BANK OF INDIA (Bhainsdehi)	'2272291051	101635268
471	RAJIYA BANO	--			CENTRAL BANK OF INDIA (Bhainsdehi)	'3294655563	101691793
472	RAMDULARI RAMDULARI	--			STATE BANK OF INDIA (Bhainsdehi)	'34818030014	110103657
473	RANJANA RANJAN	--			STATE BANK OF INDIA (Bhainsdehi)	'34964102685	117575009
474	RATNAMALA SONARE	--			STATE BANK OF INDIA (Bhainsdehi)	'31172114841	107688968
475	RUHAMNI MALVIY	--			STATE BANK OF INDIA (Bhainsdehi)	'11242504217	106435065
476	RUKHIYA GAMFU	--			CENTRAL BANK OF INDIA (Bhainsdehi)	'3935995876	117902688
477	RUKHMNI RUKHMNI	--			CENTRAL BANK OF INDIA (Bhainsdehi)	'3921942592	102060598
478	RUKMAA BABULALA	--			STATE BANK OF INDIA (Bhainsdehi)	'11242504159	118076179
479	RUKMANI BHARAT	--			STATE BANK OF INDIA (Bhainsdehi)	'11242504240	107738299
480	SAEVANTI SUKHDEV	--			STATE BANK OF INDIA (Bhainsdehi)	'34606805564	101152199
481	SAHJA BI SHEKH	--			CENTRAL BANK OF INDIA (Bhainsdehi)	'2272291084	102142338
482	SAIVANTI JAIN	--			STATE BANK OF INDIA (Bhainsdehi)	'11242504692	101094170
483	SAKAKU SARJU	--			CENTRAL BANK OF INDIA (Bhainsdehi)	'2272290239	104612254
484	SAKUN SADASHIV	--			CENTRAL BANK OF INDIA (Bhainsdehi)	'2272300770	105593899
485	SAKUN BHIYA	--			CENTRAL BANK OF INDIA (Bhainsdehi)	'2272282773	103161771

486	SAKUNTALAA ANURUDH	--			STATE BANK OF INDIA (Bhainsdehi)	'35013021971	101316450
487	SALO SADDU	--			STATE BANK OF INDIA (Bhainsdehi)	'11242504885	108495773
488	SANEETA SANGEETA	--			STATE BANK OF INDIA (Bhainsdehi)	'30740587706	101132184
489	SANKU DHARSE	--			STATE BANK OF INDIA (Bhainsdehi)	'11242504749	101135766
490	SANTA INGLE	--			CENTRAL BANK OF INDIA (Bhainsdehi)	'2272328356	103267147
491	SANTA DHOTE	--			CENTRAL BANK OF INDIA (Bhainsdehi)	'3941216453	102876069
492	SANTU MANSHARAAM	--			CENTRAL BANK OF INDIA (Bhainsdehi)	'2272369201	110071252
493	SARITA RAVI	--			STATE BANK OF INDIA (Bhainsdehi)	'33392665373	113131011
494	SARLABAI TETE	--			CENTRAL BANK OF INDIA (Bhainsdehi)	'2272291222	103692579
495	SARSVTI KANATHE	--			STATE BANK OF INDIA (Bhainsdehi)	'30540551754	105509955
496	SATEE BANSHI	--			STATE BANK OF INDIA (Bhainsdehi)	'11242513200	101314401
497	SAVITA VIJYAKAR	--			STATE BANK OF INDIA (Bhainsdehi)	'35192256271	199667498
498	SAVNI KISHANA	--			STATE BANK OF INDIA (Bhainsdehi)	'34986772257	109145045
499	SAYARABANO ISHAK	--			STATE BANK OF INDIA (Bhainsdehi)	'11242511350	105170958
500	SEETABAAI SADASHIV	--			STATE BANK OF INDIA (Bhainsdehi)	'11242506190	101285403
501	SHABERA BEE SHEKH	--			CENTRAL BANK OF INDIA (Bhainsdehi)	'3455089468	106078106
502	SHAHIN SHEKH ANWAR SHAHIN SHEKH ANWAR	--			STATE BANK OF INDIA (Bhainsdehi)	'30251679036	106124389
503	SHAINA SHAID	--			CENTRAL BANK OF INDIA (Bhainsdehi)	'2272367486	196458953
504	SHAKIL KADAR	--			STATE BANK OF INDIA (Bhainsdehi)	'35183157497	102747981
505	SHANTA DANGE	--			CENTRAL BANK OF INDIA (Bhainsdehi)	'2272304185	102844053
506	SHANTA KUMANSINGH	--			CENTRAL BANK OF INDIA (Bhainsdehi)	'3407970920	117851430
507	SHANTA MHALE	--			CENTRAL BANK OF INDIA (Bhainsdehi)	'3939476743	105722264

508	SHANTA PRAJAPATI	--			CENTRAL BANK OF INDIA (Bhainsdehi)	'2272325082	109611317
509	SHANTA KISHNA	--			STATE BANK OF INDIA (Bhainsdehi)	'11242505357	109818999
510	SHANTA RAAMRAO	--			STATE BANK OF INDIA (Bhainsdehi)	'11242514599	196453982
511	SHANTA SHANTA	--			CENTRAL BANK OF INDIA (Bhainsdehi)	'2272373738	110090038
512	SHELA KHADE	--			STATE BANK OF INDIA (Bhainsdehi)	'20290586126	102148210
513	SHITAA SHYAMA	--			CENTRAL BANK OF INDIA (Bhainsdehi)	'2272290251	199112995
514	SHIVKALEE SYAMU	--			CENTRAL BANK OF INDIA (Bhainsdehi)	'3144404442	107267163
515	SHIVKALI UMRAO	--			STATE BANK OF INDIA (Bhainsdehi)	'11242507682	106683737
516	SHIVRATEE SHIVRATEE	--			CENTRAL BANK OF INDIA (Bhainsdehi)	'3462037692	103565457
517	SHOBHAA JAIN	--			CENTRAL BANK OF INDIA (Bhainsdehi)	'3426950152	111479376
518	SHUKHIYA GAMFU	--			CENTRAL BANK OF INDIA (Bhainsdehi)	'3935995876	181938152
519	SHUKIYA MOJILAL	--			CENTRAL BANK OF INDIA (Bhainsdehi)	'2272303363	103276907
520	SHUSHILA MADHU MALVIYA	--			STATE BANK OF INDIA (Bhainsdehi)	'11242516052	200478000
521	SHYARA KHAN	--			CENTRAL BANK OF INDIA (Bhainsdehi)	'3527533257	198805098
522	SITABAI TATRU	--			STATE BANK OF INDIA (Bhainsdehi)	'34964102710	109568816
523	SONA NATTHU	--			CENTRAL BANK OF INDIA (Bhainsdehi)	'3947928838	181847055
524	SUBDIYAA MALUKCHAND	--			CENTRAL BANK OF INDIA (Bhainsdehi)	'3947755455	107823847
525	SUKHIYA VIJYKAR	--			CENTRAL BANK OF INDIA (Bhainsdehi)	'2272289280	106594486
526	SUKHIYA NATHU	--			STATE BANK OF INDIA (Bhainsdehi)	'11242508290	111810801
527	SULEE BISHRAM	--			STATE BANK OF INDIA (Bhainsdehi)	'35013022205	101897578
528	SUMAN SADASHIV	--			CENTRAL BANK OF INDIA (Bhainsdehi)	'2272298115	200291876
529	SUMAN SHABLAL	--			CENTRAL BANK OF INDIA (Bhainsdehi)	'2272379399	103159823

530	SUMAN MALVIY	--		STATE BANK OF INDIA (Bhainsdehi)	'31807983936	113484872
531	SUMAN VIJAKAR	--		CENTRAL BANK OF INDIA (Bhainsdehi)	'3939476696	106578125
532	SUMAN LAXHMAN	--		STATE BANK OF INDIA (Bhainsdehi)	'31924239959	200323575
533	SUMEETRAA GUNVANTRAV	--		CENTRAL BANK OF INDIA (Bhainsdehi)	'2272290807	101311221
534	SUMITRA SHANKAR	--		STATE BANK OF INDIA (Bhainsdehi)	'11242508483	107635996
535	SUNDAR GANPATI	--		STATE BANK OF INDIA (Bhainsdehi)	'11242508574	101184680
536	SUNDAREE SUNDAREE	--		CENTRAL BANK OF INDIA (Bhainsdehi)	'2272324000	102226123
537	SUNDARIBAAI KISHNA	--		CENTRAL BANK OF INDIA (Bhainsdehi)	'2272303545	200328302
538	SUNITA LAXNE	--		STATE BANK OF INDIA (Bhainsdehi)	'11242526322	105725534
539	SUNITAA SONI	--		STATE BANK OF INDIA (Bhainsdehi)	'35013021835	101037577
540	SUREKHA MAROTI	--		CENTRAL BANK OF INDIA (Bhainsdehi)	'3226085079	108846174
541	SUSHEELA FATYA	--		CENTRAL BANK OF INDIA (Bhainsdehi)	'3210408883	113318389
542	SUSHEELA MAKODE	--		STATE BANK OF INDIA (Bhainsdehi)	'34986772133	113237757
543	SUSHILA SATISH	--		STATE BANK OF INDIA (Bhainsdehi)	'31716589582	100889844
544	SUSHILA RATHOUR	--		CENTRAL BANK OF INDIA (Bhainsdehi)	'3310724475	115469946
545	SUSHILAA BHURAV	--		CENTRAL BANK OF INDIA (Bhainsdehi)	'2272300792	100608497
546	TAARAA BAAI RATHORE	--		STATE BANK OF INDIA (Bhainsdehi)	'30805308268	101270494
547	TAMIJA BANO	--		CENTRAL BANK OF INDIA (Bhainsdehi)	'2272296810	113139785
548	TAMIJA BEE BEE	--		STATE BANK OF INDIA (Bhainsdehi)	'35183150571	182129880
549	TASLIMBII BASHIR	--		CENTRAL BANK OF INDIA (Bhainsdehi)	'3309204889	117678811
550	TULSIBAI LOKHANDE	--		STATE BANK OF INDIA (Bhainsdehi)	'34964101852	102932002
551	TURJAA SUKHRAAM	--		STATE BANK OF	'35037672041	107748303

					INDIA (Bhainsdehi)		
552	UMEDI UMEDI	--			CENTRAL BANK OF INDIA (Bhainsdehi)	'2272290772	110089114
553	USHA KUBDE	--			CENTRAL BANK OF INDIA (Bhainsdehi)	'3388629468	174047434
554	USHA RAMESH	--			CENTRAL BANK OF INDIA (Bhainsdehi)	'2272369132	112077445
555	USHAA USHAA	--			CENTRAL BANK OF INDIA (Bhainsdehi)	'3130434290	102752317
556	USHAA PETHE	--			CENTRAL BANK OF INDIA (Bhainsdehi)	'2272301286	109374576
557	VACHHALAA NAARAYAN	--			CENTRAL BANK OF INDIA (Bhainsdehi)	'2272300918	107772183
558	VAHIDA BANO RAHMAN	--			CENTRAL BANK OF INDIA (Bhainsdehi)	'3134237175	196471832
559	VANMALA MOHARE	--			STATE BANK OF INDIA (Bhainsdehi)	'34545829220	107608260
560	VARSHA JAYSINGH	--			STATE BANK OF INDIA (Bhainsdehi)	'34505774004	105718492
561	VATSALAA NARAAYAN	--			CENTRAL BANK OF INDIA (Bhainsdehi)	'2272289337	101205942
562	VATSHALAA NAARAAYAN	--			CENTRAL BANK OF INDIA (Bhainsdehi)	'2272281779	180641087
563	VBANDNA VAGMARE	--			CENTRAL BANK OF INDIA (Bhainsdehi)	'3939066974	103436952
564	YANU YANU	--			CENTRAL BANK OF INDIA (Bhainsdehi)	'2272290284	102608174
565	YASHODA DALPAT	--			STATE BANK OF INDIA (Bhainsdehi)	'11242511054	106133385
566	YASHU GUNVANTRAO	--			CENTRAL BANK OF INDIA (Bhainsdehi)	'2272343793	100358462
567	YENU BAAI BHUSKUTE	--			STATE BANK OF INDIA (Bhainsdehi)	'34517410066	107266115
568	AANADI AANADI	--			Sub Post Office (Bhainsdehi S.O)	'69451	107778326
569	AASHA MADHUKAR	--			Sub Post Office (Bhainsdehi S.O)	'73033	100897736
570	BASHANTI BISKE	--			Sub Post Office (Bhainsdehi S.O)	'72960	182216889
571	BAYA VDUKDE	--			Sub Post Office (Bhainsdehi S.O)	'69431	110760923
572	BAYAA BAAI UMRW	--			Sub Post Office (Bhainsdehi S.O)	'72247	108886536
573	BHAGRATEE BHAGRATEE	--			Sub Post Office (Bhainsdehi S.O)	'72206	111713352
574	CHANDRAKALA KAMLAKAR	--			Sub Post Office (Bhainsdehi S.O)	'72510	106150537
575	GUNIBAAI SEETAARAM	--			Sub Post Office ('69516	102506137

				Bhainsdehi S.O)		
576	GUNNU GANGARAM	--,-		Sub Post Office (Bhainsdehi S.O)	'72623	105571330
577	IMLAA KISHNAA	--,-		Sub Post Office (Bhainsdehi S.O)	'71327	101317780
578	INAYAT BII SAID	--,-		Sub Post Office (Bhainsdehi S.O)	'69893	105466691
579	JANKI BAAI JANKI BAAI	--,-		Sub Post Office (Bhainsdehi S.O)	'69425	103206739
580	KALASIYA RATHORE	--,-		Sub Post Office (Bhainsdehi S.O)	'69495	195120680
581	KAMLAA DASHRATH	--,-		Sub Post Office (Bhainsdehi S.O)	'73028	114221395
582	KAMLAA NAAMDEV Q	--,-		Sub Post Office (Bhainsdehi S.O)	'69515	106192223
583	KANTAA BHGVANTRAO	--,-		Sub Post Office (Bhainsdehi S.O)	'69895	107802579
584	KHATUN BEE SHEKH	--,-		Sub Post Office (Bhainsdehi S.O)	'69827	115653704
585	KIRAN KISHNAA	--,-		Sub Post Office (Bhainsdehi S.O)	'72316	107603853
586	KOSHALYA PANDAGRE	--,-		Sub Post Office (Bhainsdehi S.O)	'72612	180443821
587	KOUSHALYA PRAJAPATI	--,-		Sub Post Office (Bhainsdehi S.O)	'71696	108895248
588	KRASHNA BARIKRAO	--,-		Sub Post Office (Bhainsdehi S.O)	'72499	105707992
589	MEHRAJ BEE BAG	--,-		Sub Post Office (Bhainsdehi S.O)	'69700	105575585
590	NIMBI DAMU	--,-		Sub Post Office (Bhainsdehi S.O)	'72641	109552459
591	PRAMILA KESHORAO	--,-		Sub Post Office (Bhainsdehi S.O)	'69702	103081686
592	PUNAMSINGH KILEDAR	--,-		Sub Post Office (Bhainsdehi S.O)	'69830	101320724
593	RAAMDULAREE BANWAREE	--,-		Sub Post Office (Bhainsdehi S.O)	'69507	107276887
594	RAJIYA MOHAMD	--,-		Sub Post Office (Bhainsdehi S.O)	'71446	102181710
595	RAMRATI SHUKHCHAND	--,-		Sub Post Office (Bhainsdehi S.O)	'71421	117075593
596	RUKHIYAA TEJI	--,-		Sub Post Office (Bhainsdehi S.O)	'71982	108229603
597	SAKUN PANSE	--,-		Sub Post Office (Bhainsdehi S.O)	'72427	101127777
598	SAMOTI SAMOTI	--,-		Sub Post Office (Bhainsdehi S.O)	'69443	103371038
599	SARASWTI SHESHRAO	--,-		Sub Post Office (Bhainsdehi S.O)	'71033	112088356
600	SAROJ SRIIRAM	--,-		Sub Post Office (Bhainsdehi S.O)	'72021	107608478
601	SHAJADEE CHOTU	--,-		Sub Post Office (Bhainsdehi S.O)	'9732331059	102832781
602	SHAJADI HUSHEN	--,-		Sub Post Office (Bhainsdehi S.O)	'9732330871	200271887
603	SHAMEENAA IBRAHIM	--,-		Sub Post Office (Bhainsdehi S.O)	'69503	102575498
604	SHANTABAI VINAYAK	--,-		Sub Post Office (Bhainsdehi S.O)	'69699	108916201
605	SHANTABAI SHANTABAI	--,-		Sub Post Office (Bhainsdehi S.O)	'69896	109844128
606	SHILAA ASHOK	--,-		Sub Post Office (Bhainsdehi S.O)	'70586	122269758

607	SUNITA LILADHAR	--			Sub Post Office (Bhainsdehi S.O)	'69432	111429881
608	ANKITA GHODKI	इंदिरा गांधी राष्ट्रीय विकलांगता पेंशन			CENTRAL BANK OF INDIA (Bhainsdehi)	'3122458676	103272212
609	ANSAR KURESHI	--			CENTRAL BANK OF INDIA (Bhainsdehi)	'2272291131	102122565
610	ARSHAD SIDDHKI	--			STATE BANK OF INDIA (Bhainsdehi)	'35013022227	101242288
611	ARUN VAISHNAV	--			CENTRAL BANK OF INDIA (Bhainsdehi)	'2272359725	101326789
612	ASHOK GOBREYAA	--			CENTRAL BANK OF INDIA (Bhainsdehi)	'2272289359	106037917
613	ASHVINI KAILASH	--			CENTRAL BANK OF INDIA (Bhainsdehi)	'2272359601	106953586
614	BALIRAM HIVARAY	--			STATE BANK OF INDIA (Bhainsdehi)	'34986773476	106951598
615	BEBI NAAMDEV	--			CENTRAL BANK OF INDIA (Bhainsdehi)	'2272290546	106053478
616	BHAGVNTI BHA	--			STATE BANK OF INDIA (Bhainsdehi)	'35013021948	117456307
617	BHIMRAO MOHANE	--			CENTRAL BANK OF INDIA (Bhainsdehi)	'3214029629	100195274
618	BHOOLIYA DADU	--			STATE BANK OF INDIA (Bhainsdehi)	'11242489209	200581343
619	BHUPENDRA JIYAALAAL	--			CENTRAL BANK OF INDIA (Bhainsdehi)	'2272305521	118097034
620	BHURIYA SOBHAARAYA	--			CENTRAL BANK OF INDIA (Bhainsdehi)	'3379365302	114099900
621	BHUVANESHVARI CHANDEL	--			STATE BANK OF INDIA (Bhainsdehi)	'34609210303	108171757
622	BHUVN MALVIY	--			STATE BANK OF INDIA (Bhainsdehi)	'34505771025	104816031
623	DINESH PARISE	--			CENTRAL BANK OF INDIA (Bhainsdehi)	'2272289360	111893421
624	DINU DHOTE	--			STATE BANK OF INDIA (Bhainsdehi)	'35037670768	102602617
625	GANESH KUDVADE	--			CENTRAL BANK OF INDIA (Bhainsdehi)	'3378370866	111718449
626	GEETA SUKHDEV	--			CENTRAL BANK OF INDIA (Bhainsdehi)	'2272370318	102775942
627	GOVINDRAO SHESHRAO	--			CENTRAL BANK OF INDIA (Bhainsdehi)	'3158305897	103122551
628	GULABRAO CHADOKAR	--			CENTRAL BANK OF INDIA (Bhainsdehi)	'3927244795	107741732

629	HAMIDA BEE	--			CENTRAL BANK OF INDIA (Bhainsdehi)	'3291063942	112732042
630	HANIF MOHAMD	--			STATE BANK OF INDIA (Bhainsdehi)	'11242493656	102156473
631	JAFAR KHAN	--			CENTRAL BANK OF INDIA (Bhainsdehi)	'2272289304	104799094
632	JARINAA SAGOR	--			CENTRAL BANK OF INDIA (Bhainsdehi)	'2272325173	101210066
633	JHOTI JYOTI	--			CENTRAL BANK OF INDIA (Bhainsdehi)	'3270373743	101715564
634	KAYU M SHEK	--			CENTRAL BANK OF INDIA (Bhainsdehi)	'2272286256	112736180
635	LAXMAN LAXMAN	--			CENTRAL BANK OF INDIA (Bhainsdehi)	'2272290580	122498268
636	MADAN PAAL	--			CENTRAL BANK OF INDIA (Bhainsdehi)	'3186603595	100937287
637	MAHADEO DHOTEKAR	--			CENTRAL BANK OF INDIA (Bhainsdehi)	'2272290568	102805778
638	MAMATA NANAKRAM	--			CENTRAL BANK OF INDIA (Bhainsdehi)	'3249545305	109833991
639	MAMTA MAMTA	--			CENTRAL BANK OF INDIA (Bhainsdehi)	'2272289268	117893472
640	MANGALA HIVARAY	--			STATE BANK OF INDIA (Bhainsdehi)	'34964101749	106952621
641	MANGLA PANDHARI	--			CENTRAL BANK OF INDIA (Bhainsdehi)	'3243598319	178890769
642	MANIKRAO DHOTE	--			CENTRAL BANK OF INDIA (Bhainsdehi)	'3939067082	188868167
643	MANISH RAMU	--			STATE BANK OF INDIA (Bhainsdehi)	'11242497968	112007306
644	MANISHA DATE	--			CENTRAL BANK OF INDIA (Bhainsdehi)	'2272303341	107850523
645	MANOJ MANOJ	--			CENTRAL BANK OF INDIA (Bhainsdehi)	'2272302235	102156771
646	MANORAMAA SHINDHE	--			CENTRAL BANK OF INDIA (Bhainsdehi)	'2272353643	100783832
647	MAROTI JHARKHANDE	--			CENTRAL BANK OF INDIA (Bhainsdehi)	'3476035882	198077432
648	MONIKA RATHOR	--			STATE BANK OF INDIA (Bhainsdehi)	'30762676841	194156579
649	MULYA MULAY	--			STATE BANK OF INDIA (Bhainsdehi)	'11242489209	111896494
650	NARAYAN NAAYAYAN	--			STATE BANK OF INDIA (Bhainsdehi)	'31854691880	101342601

651	NEHA SHEKH	--			CENTRAL BANK OF INDIA (Bhainsdehi)	'2272376514	103880904
652	NITIN PANJABRAO	--			CENTRAL BANK OF INDIA (Bhainsdehi)	'2272290681	106054323
653	OBEDAA RASHID	--			CENTRAL BANK OF INDIA (Bhainsdehi)	'3233710083	112838499
654	PANJAAB RAV CHINDHEYAA	--			CENTRAL BANK OF INDIA (Bhainsdehi)	'3257290739	103124195
655	POOJAA NARAYAN	--			CENTRAL BANK OF INDIA (Bhainsdehi)	'2272345021	106033624
656	PRAFUL RAHTORE	--			CENTRAL BANK OF INDIA (Bhainsdehi)	'3434692600	101458843
657	RAAJU PAATANKAR	--			STATE BANK OF INDIA (Bhainsdehi)	'11242502403	117271149
658	RAHUL SARATKAR	--			STATE BANK OF INDIA (Bhainsdehi)	'11242514293	111708867
659	RAMDIN PARJAPATI	--			STATE BANK OF INDIA (Bhainsdehi)	'35013021982	182436709
660	RAMESH MOJEELALA	--			STATE BANK OF INDIA (Bhainsdehi)	'11242502979	106704909
661	RAMSANKAR VAISANAV	--			CENTRAL BANK OF INDIA (Bhainsdehi)	'2272282047	101322204
662	RANI PARRISE RANI	--			STATE BANK OF INDIA (Bhainsdehi)	'11242507183	111903140
663	REENKI PATATU	--			STATE BANK OF INDIA (Bhainsdehi)	'35013021880	100094425
664	S KALIM SHEKH	--			CENTRAL BANK OF INDIA (Bhainsdehi)	'3202686996	105912683
665	SABIR MOHMAD	--			CENTRAL BANK OF INDIA (Bhainsdehi)	'2272293376	116970349
666	SANJU NANKARAM	--			CENTRAL BANK OF INDIA (Bhainsdehi)	'3249547244	109832619
667	SHAMIM BANO KAPURE	--			CENTRAL BANK OF INDIA (Bhainsdehi)	'3452787319	101616266
668	SHARVAN BAJYARAV	--			CENTRAL BANK OF INDIA (Bhainsdehi)	'2272303997	106384412
669	SHEK SATTAR KHAN	--			STATE BANK OF INDIA (Bhainsdehi)	'35108811861	101942675
670	SHHISTA SHISTA	--			CENTRAL BANK OF INDIA (Bhainsdehi)	'3253519152	117422654
671	SHIRIRAAM NARAYAN	--			STATE BANK OF INDIA (Bhainsdehi)	'11242507354	181872741
672	SHIRIRAAM SHIRIAAM	--			CENTRAL BANK OF INDIA (Bhainsdehi)	'3908901673	103377839

673	SHIV KUMAR SHIV KUMAR	--		CENTRAL BANK OF INDIA (Bhainsdehi)	'2272353199	117908169
674	SHIVSHANKAR PURANLAL	--		CENTRAL BANK OF INDIA (Bhainsdehi)	'2272366630	122448365
675	SHREYAA DINESH	--		CENTRAL BANK OF INDIA (Bhainsdehi)	'3169678529	125261266
676	SUSHAMAA GANESH	--		CENTRAL BANK OF INDIA (Bhainsdehi)	'3253343798	111895393
677	TARABAI MALVIYA	--		STATE BANK OF INDIA (Bhainsdehi)	'11242509237	199485041
678	TIKARAM RATHOUR	--		STATE BANK OF INDIA (Bhainsdehi)	'33742912282	109813319
679	TILALU BHAIYAA	--		CENTRAL BANK OF INDIA (Bhainsdehi)	'3253331114	181956129
680	VANDANA ADHLAK	--		CENTRAL BANK OF INDIA (Bhainsdehi)	'3180814783	125262291
681	VINAYAKRAO SARATKAR	--		CENTRAL BANK OF INDIA (Bhainsdehi)	'2272295181	111711340
682	YONUSH MOHMAD	--		CENTRAL BANK OF INDIA (Bhainsdehi)	'3168056665	102489538
683	YUNISH YAKUB	--		CENTRAL BANK OF INDIA (Bhainsdehi)	'3168056665	106036481
684	AASHARAAM SELUKAR	--		Sub Post Office (Bhainsdehi S.O)	'73042	100196120
685	ANISH IBRAHIM	--		Sub Post Office (Bhainsdehi S.O)	'69504	111855365
686	FIROJ SHABIR	--		Sub Post Office (Bhainsdehi S.O)	'71325	101014087
687	KRASHNAA SANTOSH	--		Sub Post Office (Bhainsdehi S.O)	'69543	102593436
688	REETAA GULABRAO	--		Sub Post Office (Bhainsdehi S.O)	'69427	105933297
689	SNGEETAA DHADSHE	--		Sub Post Office (Bhainsdehi S.O)	'72798	104586379
690	SOHIT RATHORE	--		Sub Post Office (Bhainsdehi S.O)	'69508	107269883
691	SOYAB ABDUL	--		Sub Post Office (Bhainsdehi S.O)	'72133	107542229
692	SULO SAHADEV	--		Sub Post Office (Bhainsdehi S.O)	'69708	108881260
693	SUNTAM BHARATI	वृद्धावस्था पेंशन		CENTRAL BANK OF INDIA (Bhainsdehi)	'2272294358	111698432
694	KANTA BIHARI			CENTRAL BANK OF INDIA (Bhainsdehi)	'2272374255	172882921
695	MAMTA RATHOUR	--		CENTRAL BANK OF INDIA (Bhainsdehi)	'2272323131	115265924
696	REKHA MALVIYA	--		STATE BANK OF INDIA (Bhainsdehi)	'30763632564	103439129
697	RUBINA LUKMAN	--		CENTRAL BANK OF INDIA (Bhainsdehi)	'3935995810	300044833

698	SANDYA MALVIY	--			STATE BANK OF INDIA (Bhainsdehi)	'30875285453	109207168
699	SANTOSHI VIJAYKAR	--			STATE BANK OF INDIA (Bhainsdehi)	'33334988542	102612026
700	SHAHIDA KHAN	--			CENTRAL BANK OF INDIA (Bhainsdehi)	'3192875095	104783897
701	SHAKILA GIR	--			STATE BANK OF INDIA (Bhainsdehi)	'34448278512	107259711
702	SUSHAMA ANERAO	--			CENTRAL BANK OF INDIA (Bhainsdehi)	'3250051661	109363846
703	RAJNEE KHUDADA	--			Sub Post Office (Bhainsdehi S.O)	'71438	114223238
704	SH HASHINAA SH KADAR	--			Sub Post Office (Bhainsdehi S.O)	'72495	101209534
705	BABNRAO DHORE	सामाजिक सुरक्षा निःशक्त पेंशन			CENTRAL BANK OF INDIA (Bhainsdehi)	'2272286267	103835778
706	NEHA DHOTE	--			CENTRAL BANK OF INDIA (Bhainsdehi)	'2272304221	109828684
707	SANTOSH SANTOSH	--			CENTRAL BANK OF INDIA (Bhainsdehi)	'2272290477	104626687
708	SHELESH KAMTLI	--			CENTRAL BANK OF INDIA (Bhainsdehi)	'2272289778	122435032
709	RAMESWAR BHUSKUTE	--			Sub Post Office (Bhainsdehi S.O)	'70438	103290559
710	SHRDA SARDHA	--			Sub Post Office (Bhainsdehi S.O)	'69536	103230630
711	SHUJAL LVAHE	--			Sub Post Office (Bhainsdehi S.O)	'71376	107544374
712	PRFUL CHOUHAN	सामाजिक सुरक्षा बाल निःशक्त पेंशन		8827715 657	CENTRAL BANK OF INDIA (Bhainsdehi)	'3305594893	112759332
713	RAHUL RAHUL	--		9981960 128	CENTRAL BANK OF INDIA (Bhainsdehi)	'3474214682	103787798
714	SACHIN SACHIN	--		9589021 633	CENTRAL BANK OF INDIA (Bhainsdehi)	'3510401412	117898789
715	BALI SONARE	बहुबिकलांग एवं मंदबुद्धि			CENTRAL BANK OF INDIA (Bhainsdehi)	'3492844861	105428497
716	BHUVANESHVARI CHANDEL	--			STATE BANK OF INDIA (Bhainsdehi)	'34609210303	108171757
717	DEEPAK RAMESH	--			STATE BANK OF INDIA (Bhainsdehi)	'11242490554	114046331
718	GOREE KUBDE	--			CENTRAL BANK OF INDIA (Bhainsdehi)	'3403613522	100353787
719	KAMLESH GOLMAN	--			STATE BANK OF INDIA (Bhainsdehi)	'11242495360	104598031

720	RANI PARRISE RANI	--,-			STATE BANK OF INDIA (Bhainsdehi)	'11242507183	111903140
721	ROHIT NARESH	--,-			CENTRAL BANK OF INDIA (Bhainsdehi)	'3307762449	101440922
722	SHANKAR BABULAL	--,-			CENTRAL BANK OF INDIA (Bhainsdehi)	'2272297881	116961654
723	SHUSHILAA CHHITKARE	--,-			CENTRAL BANK OF INDIA (Bhainsdehi)	'3497026237	111757754
724	VANDANAA VANDANAA	--,-			CENTRAL BANK OF INDIA (Bhainsdehi)	'3180814783	106962424
725	YASEEN KABRA	--,-			CENTRAL BANK OF INDIA (Bhainsdehi)	'3314930778	101886244
726	DEVRAV ERPUDE	मुख्यमंत्री कन्या अभिभावक पेंशन			CENTRAL BANK OF INDIA (Bhainsdehi)	'2272285468	103118854
727	HAREESHCHANDRA SARATKAR	--,-			STATE BANK OF INDIA (Bhainsdehi)	'11242493769	100605024
728	KAMARJEE SEWARAM	--,-			CENTRAL BANK OF INDIA (Bhainsdehi)	'2272281510	104629128
729	KANTABAI SADASHIV	--,-			CENTRAL BANK OF INDIA (Bhainsdehi)	'2272289315	181833850
730	NAMDEV MAHALE	--,-			STATE BANK OF INDIA (Bhainsdehi)	'11242485056	111972459
731	PARVTI ICHOLKAR	--,-			CENTRAL BANK OF INDIA (Bhainsdehi)	'3354866577	105717703
732	SHNTAA SHNTAA	--,-			CENTRAL BANK OF INDIA (Bhainsdehi)	'3258250116	105142139
733	TANTYA TUKDYA	--,-			STATE BANK OF INDIA (Bhainsdehi)	'34986772053	105548713

योजना का नाम राष्ट्रीय परिवार सहायता में लाभान्वित हितग्राहियों की सूची
माह जनवरी 2015 से जून 2015 की स्थिति में

क्र.	सहायता का स्वरूप	हितग्राहियों का नाम	वार्ड	बीपीएल	आयु	राशि
1	2	3	4	5	6	7
1	रा.प.स.	इंदू बाई / स्व.भाऊराव	इंदिरा गांधी	118	55	20000/-
2	रा.प.स.	ममता / मोहन मालवीय	गांधी	30	40	20000/
3	रा.प.स.	वनमाला / रमेश	महावीर	75	35	20000/
4	रा.प.स.	भागरथी / बाबूलाल	गांधी	18	55	20000/
5	रा.प.स.	साहिदा / गफार खां	इंदिरा गांधी	120	39	20000/
6	रा.प.स.	लक्ष्मी / राजेश राठौर	मौलाना आजाद	04	35	20000/
7	रा.प.स.	जया / जयदेव	सुभाष	29	35	20000/

-----00000-----

अध्याय – चौदह

नगर पालिका के पास प्राप्त या धारित इलेक्ट्रानिक फार्म में सूचना के बारे में विवरण

अ.क्र.	वर्ग	हार्ड कापी	इलेक्ट्रानिक फार्म
1.	2.	3.	4.
1.	निरंक	निरंक	निरंक

अध्याय – पन्द्रह

नागरिकों को सूचना प्राप्त करने के लिये प्रारम्भ सुविधाएँ

अ. क्र.	सुविधा	प्रभारी का नाम	सूचना प्राप्ति का समय	टेलीफोन नंबर
1.	2.	3.	4.	5.
1.	सा.प्र.,स्थापना,परिषद एवं प्रेसिडेण्ट इन काउन्सील एवं स्टोर संबंधी जानकारी।	श्री किशोर सिंह ठाकुर प्र0लेखापाल	प्रातः 11 बजे से शाम 4 बजे तक	9406534844
2.	निर्माण सड़क, नाली, जलप्रदाय, संबंधी व्यवस्था भवन अनुज्ञा, मानचित्रकार अनुज्ञप्ति, बिना अनुमति निर्माण क्षतिग्रस्त भवन कालोनी संबंधी जानकारी।	श्री वामन पाटनकर सहा.वर्ग-02	प्रातः 11 बजे से शाम 4 बजे तक	9407283584
3.	साफ-सफाई, वाहन रख-रखाव, खाद्य लाईसेन्स, कीटनाशक दवा का छिड़काव, खाद्य पदार्थों को नमूना भेजने संबंधी जानकारी, साफ-सफाई कर्मचारी पद स्थापना संबंधी जानकारी।	श्री के.एस.उडके केषियर	प्रातः 11 बजे से शाम 4 बजे तक	9479392844
4.	सभी प्रकार के कर, कर निर्धारण, दुकान किराया, न.पा.भूमि भवन का किराया,नामान्तरण, अतिक्रमण, गुमास्ता लाईसेन्स एवं सभी प्रकार के राषन कार्ड की जानकारी।	श्री दिपक मालवीय सहा.रा.नि.	प्रातः 11 बजे से शाम 4 बजे तक	8120011386
5.	गरीबी रेखा सर्वे सूची स्वरोजगार योजना अन्तर्गत ऋण प्रकरण बचत शाख समूह, स्वर्ण जयंती के अन्तर्गत प्रशिक्षण गंदी बस्ती अन्तर्गत निर्माण कार्य अयोध्या बस्ती संबंधी जानकारी शिक्षा कर्मी की पदस्थापना, शालाओं, न्यायालयीन प्रकरण जन्म मृत्यु पंजीयन, मध्यान्ह भोजन आदि की जानकारी।	श्री अषोक कुबडे सहा.रा.नि.	प्रातः 11 बजे से शाम 4 बजे तक	9424453155
6.	सभी प्रकार के भुगतान संबंधी देयक बजट केषियर, केष बुक लेखापाल केषबुक अग्रीम पंजी अंकक्षण रिपोर्ट मस्टर भविश्य निधि संबंधी जानकारी	श्री किशोर सिंह ठाकुर सहा.वर्ग-02	प्रातः 11 बजे से शाम 4 बजे तक	9406534844
7.	सामाजिक सुरक्षा पेंशन, वृद्धावस्था पेंशन, राष्ट्रीय सहायता एवं कर्मचारियों के पेंशन संबंधी जानकारी	श्री अषोक कुबडे सहा.रा.नि.	प्रातः 11 बजे से शाम 4 बजे तक	9424453155

1. पुस्तकालय
2. सूचना केन्द्र
3. सूचना काउंटर
4. अन्य माध्यम – विज्ञापन/पेम्पलेट/नोटिस बोर्ड आदि

अध्याय – सोलह

लोक सूचना अधिकारियों के नाम, पदनाम तथा अन्य

अ. क्र.	नम	पदनाम	टेलीफोन नंबर	ई-मेल पता	कार्यालय पता	मिलने का समय
1.	2.	3.	4.	5.	6.	7.
1.	मुख्य नगर पालिका अधिकारी नगर पालिका परिषद बैतूल	लोक सूचना अधिकारी	8871717560	cmobhaindehi@mpurban.gov.in	न.प. भैंसदेही	11 बजे से 4 बजे तक
2.	श्री किषोर सिंह ठाकुर सहा.वर्ग-02	सहायक लोक सूचना अधिकारी	9406534844	—	न.प. भैंसदेही	11 बजे से 4 बजे तक
3.	श्री वामन पाटनकर सहा.वर्ग-02	सहायक लोक सूचना अधिकारी	9407283584	—	न.प. भैंसदेही	11 बजे से 4 बजे तक
4.	श्री के.एस.उडके केशियर	सहायक लोक सूचना अधिकारी	9479392844	—	न.प. भैंसदेही	11 बजे से 4 बजे तक
5.	श्री दिपक मालवीय सहा.रा.नि.	सहायक लोक सूचना अधिकारी	812001386	—	न.प. भैंसदेही	11 बजे से 4 बजे तक
6.	श्री अषोक कुबडे	सहायक लोक सूचना अधिकारी	9424453155	—	न.प. भैंसदेही	11 बजे से 4 बजे तक

नोट :-

प्रथम अपीलीय अधिकारी :- उपसंचालक नगरीय प्रशासन एवं विकास भोपाल संभाग भोपाल रानी अवंती चौराहा हर्षवर्धन काम्पलेक्स द्वितीय तल भोपाल ।